

GENEX - Kon Du Behöver

Tjurbedömning december 2024



969 Prinsa efter Yamaha

*Vårt fokus!
Kor med produktion
och bra halter.
Fertila kor, Funktionellt
Typade - Byggda för att
stanna=Det kompletta paketet!*

GENEX™

Genex Sweden

Rödningevägen 120-102 • 275 92 SJÖBO

070-6392040 John • 0708-310600 Börje • www.cri-sweden.com

Hitta med lätthet de egenskaper Du söker för Dina kor som kvigor.

Vi tillhandahåller:

Avelsrådgivning
Avelsplan
Djurförmedling
Seminutrustning
SCC-bolus
Genomtest USA-värden
Embryo
RumiLife Cal24
Mjölkningshandskar

MJÖLK	
DIMENSION	2368
MAUNO	1883
BREAK EVEN	1865
AXFORD	1787
RAYSHEN	1780

FETT	
RAYSHEN	134
GRANDFINALE	132
MOMENTO	131
ELWOOD	129
SPLENDIDO-P	124

PROTEIN	
RAYSHEN	93
DIMENSION	93
AXFORD	78
ENDEAVOR	77
EXCITEMENT	72

CFP=Fett+Protein	
RAYSHEN	227
DIMENSION	204
MOMENTO	201
GRANDFINALE	200
ENDEAVOR	197

TYP	
MARBLE-RED	1,81
PLAYBACK	1,69
CASIMIRO	1,67
EXCITEMENT	1,63
STREETMAGICIAN	1,49

JUVER	
CASIMIRO	2,1
STREETMAGICIAN	1,78
BREAK EVEN	1,75
GRANDMARSHAL	1,52
MOMENTO	1,52

BEN	
PLAYBACK	1,26
EXCITEMENT	1,24
GRANDMARSHAL	1,05
CASIMIRO	0,99
ZENYATTA	0,82

SCS=Celler	
BREAKING NEWS	2,45
PLAYBACK	2,57
MAUNO	2,63
CASIMIRO	2,65
BLOWTORCH	2,66

PL=Överlevnad	
LUXARDO	7,8
HIGHPROOF	7,2
BREAKING NEWS	7,1
PLAYBACK	7
EXCITEMENT	6,8

Fertilitetsindex	
MAUNEY	3,5
CASIMIRO	2,9
BREAKING NEWS	2,4
LUXARDO	2,2
PLAYBACK	1,9

Kalvning Far	
SUPERBOOST-PP-RC	1,4
MAUNEY	1,6
BREAK EVEN	1,6
MAUNO	1,6
DIMENSION	1,6

Kalvningar MF	
ZENYATTA	1,1
MAUNO	1,2
HIGHPROOF	1,2
CASIMIRO	1,2
SUPERBOOST-PP-RC	1,3

Dödfödda far	
GLISTEN-RED	4,7
RAYSHEN	4,8
BREAKING NEWS	4,8
PROFESSOR	5
LEMANS	5

Dödfödda MF	
ZENYATTA	3,2
BREAKING NEWS	3,4
SPOOKABULL	3,4
MAUNO	3,4
RECRUITER	3,5

SCR= Egen fertilitet	
SPLENDIDO-P	2,9
ZENYATTA	2
BREAK EVEN	1,9
RECRUITER	1,5
SPOOKABULL	1

LNMS	
DIMENSION	1313
EXCITEMENT	1217
AXFORD	1216
RECRUITER	1186
LUXARDO	1168

ICC=Komersiella idealkon	
DIMENSION	1415
AXFORD	1282
EXCITEMENT	1276
RECRUITER	1276
LUXARDO	1267

Mjölklarhet	
PROFESSOR	106
LITEUP	106
EXCITEMENT	105
CONQUER-PP	105
SPLENDIDO-P	105
SPOOKABULL	105
RECRUITER	105

Lynne	
LITEUP	107
EXCITEMENT	105
SPLENDIDO-P	105
SPOOKABULL	105
RECRUITER	105

Mastit	
BREAKING NEWS	5,8
EXCITEMENT	5,3
CASIMIRO	4,4
DIMENSION	3,7
HIGHPROOF	3,7

Klövhälsa	
MAUNEY	106
RAYSHEN	106
LEMANS	105
SPOOKABULL	104
IDENTICO-PP	104

Fodereffektivitet	
RAYSHEN	393
DIMENSION	359
MOMENTO	334
GRANDFINALE	333
RECRUITER	326

Sparat foder	
RECRUITER	417
LUXARDO	327
CONQUER-PP	300
SPOOKABULL	281
BREAKING NEWS	227

Medelvärden december 2024

Vad innebär dessa värden i praktiken? Se medelvärden nedan.

Cellhalt (SCS) ca 2,83 är medel, ju lägre siffra desto bättre.

Överlevad (PL), medelvärde 3,8.Varje hel enhet innebär 1 månad förväntad längre överlevnad än rasens medel i USA. T.ex PL 7,7 = 3,9 månader längre överlevnad

Kalvningar Far (SCE) medelvärde 2,0 Kvigtjur värde under 2,0. OBS. På kötttraserna är högre värden för CED bättre.

Kalvningar Morfar (DCE) medelvärde 2,1

Egen Ferilitet (SCR), medelvärde 0,0 och **Fertilitetsindex** medelvärde +0,1. För delvärdena DPR är medel -0,9, HCR är medel +1.2 och CCR +0.1 vilket ger +0.1 för Fertility Index.

Dödfödda Far (SSB) och **Dödfödda Morfar** (DSB) är andelen som är dödfödda eller dör under de första två dygnen. Medelvärde 5,7 resp. 4,8. Ju lägre värde desto bättre.

Ny bedömning december 2024

Jag och Börje tackar för många trevliga och givande samtal på Elmia. Trevligt att fler och fler ser att fler och fler ser att vårt avelsmål (se nedan om ICC) är grunden för en effektiv mjölkproduktion. Vi fick några trevliga bonusar i ringen. Först på torsdagen vid ungdomarnas auktion när en högt testad kviga från Nycklerör efter **Spookabull x Gamechanger x Sure-Roz** ur Classicfamiljen såldes till OC Lantbruk, Brastad för 30000 kr där hon planeras att embryospolas. Detta toppades under fredagen när **Yamahadottern** 969 Prinsa (se omslaget) från Hulterstad först vann sin klass för fjärdekalvare, sen fick GENEX Swedens prischeck som Seniorchampion och sedan krönte det med att bli juverchampion och Grand Champion.

Vid decemberbedömningen ökade **Playback** ytterligare till 3077 TPI och 1141 ICC med en mycket komplett bedömning.

Den här gången har vi tagit tre nya tjurar **Dimension**, **Topline-PP** och **Signori-Red** (holstein) och **Smitten** (Jersey). **Dimension** är en toptjur med över 1400\$ på ICC, 1300\$ Net Merit och 3258 TPI genom sin kombination av produktion, fertilitet, juverhälsa och överlevnad. Även **Recruiter**, **Axford**, **Luxardo**, **Spookabull** och **Excitement** ligger högt i **GENEX** avelsvärde **ICC** (Ideal Commercial Cow). ICC fokuserar på de egenskaper som verkligen krävs för att kon ska bli kvar i besättningen och är ekonomisk det vill säga produktion, överlevnad, fertilitet, juverhälsa och att kon är fodereffektiv och inte större än nödvändigt. Det gör ICC till det index som effektivast förutspår vilka tjurar som ger döttrar som är kvar i besättningen vid sex års ålder och då har producerat minst 45000 kg mjölk.

/John Lyngö

Vi marknadsför Holstein, Ayrshire, Jersey, BrownSwiss, Mjölksimmental, Charolais, Limousin, Angus, Hereford, Shorthorn, Dexter, WAGYU och Simmental i lager.

Avelsrådgivare/Säljare:

Börje Andersson

0708-310 600

Avelsrådgivare/Säljare:

John Lyngö

070-6392040

PLAYBACK

Stbnr 92907
Kodnr 9-8472
Pris 210/GC90 390

1H015476 PEAK PLAYBACK-ET

Född 07/24/19 // Reg nr 840 Reg. 3205436197
aAa 342 // Betakasein A1A2 // Kappakasein AB

Fader: PINE-TREE-I PURSUIT
Moder: AURORA STARGAZE-ET

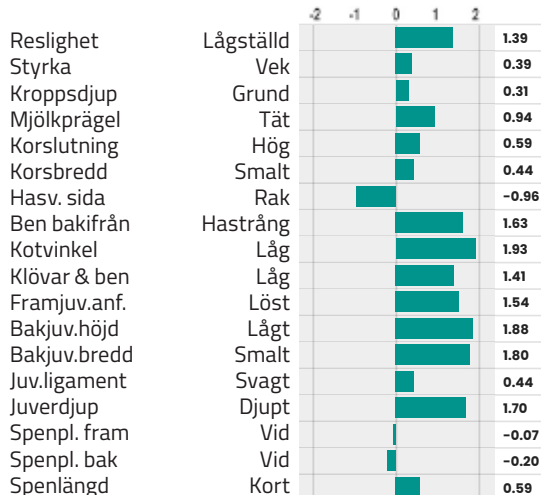
Morfar: BLUMENFELD JEDI REASON-ET
Mormor: AURORA DELTA 16891,EX-91, DOM



GENEX, CDCB 12/2024

ICC*	+\$1141	
LNM\$	+\$1058	
Mjölkk	+1524	96%Rel
Fett	+80	+0.08%
Protein	+63	+0.06%
CFP	+143	
Överlevnad	+7.0	
Cellhalt	+2.57	
Fruktksamhet	+2.1	
Kalvningar F	2.2%	98%Rel
Kalvningar MF	1.5%	81%Rel
Dödfödda F	5.6%	92%Rel
Dödfödda MF	3.6%	84%Rel
Egen Fertilitet	+0.4	96%Rel
Juverbals	3R	
Sparat Foder	+104	
HA-USA PTA 12/2024		
PTAT	+1.69	84%Rel
Juver	+1.25	
Ben	+1.26	
TPI*	+3077	

ICC™		1141			
PREF	720	SUST	369	FERT	52



Överlevnad
Juverhälsa
Fertilitet

GenChoice 90

RAYSHEN

Stbnr 93309
Kodnr 9-8514
Pris 230/GC90 420

1H015274 PEAK RAYSHEN-ET

Född 01/21/19 // Reg nr CAN Reg. 13353469
aAa 243 // Betakasein A2A2 // Kappakasein BB

Fader: PROGENESIS GUINNESS
Moder: BOMAZ MADDIE-ET

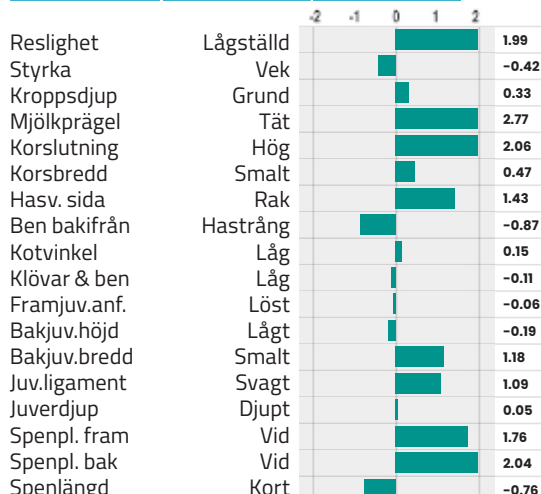
Morfar: BOMAZ ALTATOPSHOT
Mormor: BOMAZ DELTA 7032-ET, VG-87



GENEX, CDCB 12/2024

ICC*	+\$1126	
LNM\$	+\$1152	
Mjölkk	+1780	99%Rel
Fett	+134	+0.24%
Protein	+93	+0.13%
CFP	+227	
Överlevnad	+2.5	
Cellhalt	+2.81	
Fruktksamhet	-2.9	
Kalvningar F	1.7%	99%Rel
Kalvningar MF	1.5%	96%Rel
Dödfödda F	4.8%	98%Rel
Dödfödda MF	3.8%	96%Rel
Egen Fertilitet	-0.8	98%Rel
Juverbals	6T	
Sparat Foder	+205	
HA-USA PTA 12/2024		
PTAT	+0.02	97%Rel
Juver	-0.07	
Ben	-0.78	
TPI*	+2979	

ICC™		1126			
PREF	1150	SUST	104	FERT	-128



Produktion
Juverbals
Juverhälsa
Klövhälsa

GenChoice 90

BREAK EVEN

Stbnr 92905
Kodnr 9-8432
Pris 230/GC90 410

1H015461 PEAK BREAK EVEN-ET

Född 08/29/19 // Reg nr 840 Reg. 3209641335
aAa 243 // Betakasein A1A2 // Kappakasein AA

Fader: SILVERRIDGE V TIMBERLAKE
Moder: HERMANVILLE DASHE-ET

Morfar: BLUMENFELD JEDI RESOLVE-ET
Mormor: HERMANVILLE YODER 4762-TW



GENEX, CDCB 12/2024

ICC™	+\$1009	
LNM\$	+\$993	
Mjök	+1865	99%Rel
Fett	+79	+0.03%
Protein	+68	+0.03%
CFP	+147	
Överlevnad	+5.5	
Cellhalt	+3.06	
Fruktksamhet	+1.3	
Kalvningar F	1.6%	98%Rel
Kalvningar MF	1.5%	87%Rel
Dödfödda F	5.1%	96%Rel
Dödfödda MF	4.2%	89%Rel
Egen Fertilitet	+1.9	98%Rel
Juvalans	0	
Sparat foder	+147	
HA-USA PTA 12/2024		
PTAT	+0.94	90%Rel
Juval	+1.75	
Ben	-1.16	
TPI*	+2919	

ICC™		1009			
PREF	761	SUST	229	FERT	19

		-2	-1	0	1	2	
Reslighet	Lågställd					1.44	Reslig
Styrka	Vek					0.36	Stark
Kroppsdjup	Grund					0.13	Djup
Mjökprägel	Tät					0.77	Öppna revb
Korslutning	Hög					2.17	Sluttande
Korsbredd	Smalt					1.08	Brett
Hasv. sida	Rak					-2.67	Vinklad
Ben bakifrån	Hastrång					-0.73	Parallella
Kotvinkel	Låg					1.47	Hög
Klövar & ben	Låg					-0.77	Hög
Framjuv.anf.	Löst					2.50	Starkt
Bakjuv.höjd	Lågt					2.03	Hög
Bakjuv.bredd	Smalt					1.99	Brett
Juv.ligament	Svagt					1.05	Starkt
Juvaldjup	Djupt					2.09	Grunt
Spenpl. fram	Vid					1.67	Tät
Spenpl. bak	Vid					1.61	Tät
Spenlängd	Kort					-1.08	Lång

Fertilitet

Juval

Klövhälsa

Kvigtjur

GenChoice 90

ENDEAVOR

Stbnr 92900
Kodnr 9-8320
Pris 230/GC90 390

1H014018 CO-OP DUKE ENDEAVOR-ET

Född 01/09/18 // Reg nr 840 Reg. 3146911963
aAa 321 // Betakasein A1A1 // Kappakasein AB

Fader: S-S-I MONTROSS DUKE-ET
Moder: CO-OP GUN 5441-ET, GP-81
1-08 3x 311d 11,585m 4.6 531f 3.6 415p kgs.
Morfar: ROYLANE SGLASS GUN 6920-ET
Mormor: CO-OP ADRIAN WINTER 7510-ET, GP-80



GENEX, CDCB 12/2024

ICC™	+\$995	
LNM\$	+\$966	
Mjök	+1351	99%Rel
Fett	+120	+0.25%
Protein	+77	+0.13%
CFP	+197	
Överlevnad	+3.2	
Cellhalt	+2.94	
Fruktksamhet	+0.2	
Kalvningar F	1.8%	99%Rel
Kalvningar MF	2.4%	96%Rel
Dödfödda F	5.9%	98%Rel
Dödfödda MF	5.5%	96%Rel
Egen Fertilitet	-1.4	97%Rel
Juvalans	2R	
Sparat Foder	-82	
HA-USA PTA 12/2024		
PTAT	+1.05	97%Rel
Juval	+1.14	
Ben	-0.76	
TPI*	+2992	

ICC™		995			
PREF	890	SUST	122	FERT	-17

		-2	-1	0	1	2	
Reslighet	Lågställd					0.50	Reslig
Styrka	Vek					1.00	Stark
Kroppsdjup	Grund					1.00	Djup
Mjökprägel	Tät					1.55	Öppna revb
Korslutning	Hög					1.03	Sluttande
Korsbredd	Smalt					0.83	Brett
Hasv. sida	Rak					-0.24	Vinklad
Ben bakifrån	Hastrång					-1.23	Parallella
Kotvinkel	Låg					-0.42	Hög
Klövar & ben	Låg					-0.42	Hög
Framjuv.anf.	Löst					0.86	Starkt
Bakjuv.höjd	Lågt					1.79	Hög
Bakjuv.bredd	Smalt					2.69	Brett
Juv.ligament	Svagt					0.41	Starkt
Juvaldjup	Djupt					-0.11	Grunt
Spenpl. fram	Vid					0.61	Tät
Spenpl. bak	Vid					0.59	Tät
Spenlängd	Kort					-0.85	Lång

Produktion

Halter

Bröstbredd

GenChoice 90

MARBLE-RED

Stbnr 93414
Kodnr 9-8617
Pris 210/ GC90 390

1H015468 KOEPON MARBLE-RED-ET

Född 12/09/19 // Reg nr NLD Reg. 571815470
aAa 423615 // Betakasein A1A2 // Kappakasein AE

Fader: WILDER MARK-ET RC
Moder: KOEPON SLVTR SANNE 8-RED, VG-88, VG-MS
2-06 2x 305d 10100 4,3 434f 3,4 341p kg.
Morfar: MR SALVATORE RC-ET
Mormor: DG HS SCHREUR SANNE RF, VG-87



GENEX, CDCB 12/2024		
ICC™	+\$790	
LNM\$	+\$763	
Mjölkk	+1472	92%Rel
Fett	+67	+0.04%
Protein	+48	+0.01%
CFP	+115	
Överlevnad	+4.8	
Cellhalt	+2.89	
Fruktksamhet	+1.5	
Kalvningar F	2.1%	92%Rel
Kalvningar MF	2.5%	76%Rel
Dödfödda F	5.7%	85%Rel
Dödfödda MF	4.6%	71%Rel
Egen Fertilitet	-1.0	90%Rel
Juverbals	3T	
Sparat Foder	-20	
HA-USA PTA 12/2024		
PTAT	+1.81	81%Rel
Juver	+1.46	
Ben	+0.69	
TPI*	+2818	

ICC™				790	
PREF	538	SUST	213	FERT	39

Reslighet	Lågställd	1.59	Reslig		
Styrka	Vek	0.59	Stark		
Kroppsdjup	Grund	0.68	Djup		
Mjölkkprägel	Tät	1.34	Öppna revb		
Korslutning	Hög	0.54	Sluttande		
Korsbredd	Smalt	0.86	Brett		
Hasv. sida	Rak	0.81	Vinklad		
Ben bakifrån	Hastrång	0.93	Parallella		
Kotvinkel	Låg	0.85	Hög		
Klövar & ben	Låg	1.02	Hög		
Framjuv.anf.	Löst	1.80	Starkt		
Bakjuv.höjd	Lågt	2.32	Hög		
Bakjuv.bredd	Smalt	2.12	Brett		
Juv.ligament	Svagt	1.01	Starkt		
Juverdjuv	Djuvt	1.00	Grunt		
Spenpl. fram	Vid	1.39	Tät		
Spenpl. bak	Vid	1.39	Tät		
Spenlängd	Kort	-0.51	Lång		

Exteriör
Fertilitet
Klövhälsa
Bröstbredd

GenChoice 90

RORY

Stbnr 92790
Kodnr 9-7919
Pris 210/GC90 410

1H012964 BLUMENFELD GDANC RORY-ET

Född 09/29/16 // Reg nr 840 Reg. 3138510972
aAa 432 // Betakasein A2A2 // Kappakasein BB

Fader: TRIPLECROWN GATEDANCER-ET
Moder: BLUMENFELD RUBICON 4852, VG-86 DOM
2-00 3x 305d 10482m 4,5 482f 3,8 395p kg.
Morfar: EDG RUBICON-ET
Mormor: CO-OP BLUMEN DAY 4292-ET, VG-87, VG-MS



GENEX, CDCB 12/2024		
ICC™	+\$880	
LNM\$	+\$931	
Mjölkk	+1780	99%Rel
Fett	+108	+0.15%
Protein	+69	+0.05%
CFP	+177	
Överlevnad	+2.6	
Cellhalt	+3.02	
Fruktksamhet	-3.8	
Kalvningar F	1.9%	99%Rel
Kalvningar MF	1.7%	96%Rel
Dödfödda F	5.2%	98%Rel
Dödfödda MF	3.8%	96%Rel
Egen Fertilitet	+0.2	91%Rel
Juverbals	6T	
Sparat Foder	+203	
HA-USA PTA 12/2024		
PTAT	+0.51	96%Rel
Juver	+0.49	
Ben	-0.97	
TPI*	+2730	

ICC™				880	
PREF	912	SUST	130	FERT	-162

Reslighet	Lågställd	-0.02	Reslig		
Styrka	Vek	-0.27	Stark		
Kroppsdjup	Grund	0.28	Djup		
Mjölkkprägel	Tät	1.22	Öppna revb		
Korslutning	Hög	0.49	Sluttande		
Korsbredd	Smalt	-1.59	Brett		
Hasv. sida	Rak	1.06	Vinklad		
Ben bakifrån	Hastrång	-1.23	Parallella		
Kotvinkel	Låg	-0.23	Hög		
Klövar & ben	Låg	-0.81	Hög		
Framjuv.anf.	Löst	0.45	Starkt		
Bakjuv.höjd	Lågt	1.26	Hög		
Bakjuv.bredd	Smalt	1.23	Brett		
Juv.ligament	Svagt	0.62	Starkt		
Juverdjuv	Djuvt	-0.89	Grunt		
Spenpl. fram	Vid	0.51	Tät		
Spenpl. bak	Vid	0.67	Tät		
Spenlängd	Kort	1.73	Lång		

Kvigtjur
Produktion
Egen Fertilitet
Fodereffektivitet

GenChoice 90

LITEUP

1HO15185 PEAK LITEUP-ET

Stbnr 92901
Kodnr 9-8322
Pris 170/GC90 370

Född 10/02/18 // Reg nr 840 Reg. 3200824460
aAa 342 // Betakasein A1A2 // Kappakasein AB

Fader: PROGENESIS MARIUS
Moder: BGP AVOCA-ET

Morfar: BACON-HILL PETY MODESTY-ET
Mormor: VIEW-HOME MRDIAN IOWA-ET, VG-86, VG-MS, DOM



GENEX, CDCB 12/2024

ICC™	+717	
LNM\$	+\$701	
Mjök	+1101	99%Rel
Fett	+61	+0.07%
Protein	+55	+0.08%
CFP	+116	
Överlevnad	+3.6	
Cellhalt	+2.87	
Fruktsamhet	-0.5	
Kalvningar F	1.6%	98%Rel
Kalvningar MF	1.5%	91%Rel
Dödfödda F	5.8%	95%Rel
Dödfödda MF	5.8%	91%Rel
Egen Fertilitet	+0.5	95%Rel
Juverbals	0	
Sparat Foder	+13	
HA-USA PTA 12/2024		
PTAT	+0.54	89%Rel
Juver	+0.94	
Ben	-0.13	
TPI*	+2665	

ICC™		717			
PREF	569	SUST	188	FERT	-40

	-2	-1	0	1	2	
Reslighet						0.03
Styrka						-0.78
Kroppsdjup						-0.69
Mjökprägel						0.46
Korslutning						-1.23
Korsbredd						-0.32
Hasv. sida						0.43
Ben bakifrån						-0.54
Kotvinkel						0.12
Klövar & ben						0.00
Framjuv.anf.						1.80
Bakjuv.höjd						1.02
Bakjuv.bredd						0.99
Juv.ligament						-0.88
Juverdjuv						1.22
Spenpl. fram						-0.10
Spenpl. bak						-0.64
Spenlängd						0.58
Lågständig						
Vek						
Grund						
Tät						
Hög						
Smalt						
Rak						
Hastrång						
Låg						
Låg						
Löst						
Lågt						
Smalt						
Svagt						
Djuvt						
Vid						
Vid						
Kort						
Reslig						
Stark						
Djup						
Öppna revb						
Sluttande						
Brett						
Vinklåd						
Parallella						
Hög						
Hög						
Starkt						
Hög						
Brett						
Starkt						
Grunt						
Tät						
Tät						
Lång						

Överlevnad

Hälsa

Kvigtjur

Robottjur

GenChoice 90

Why wait 12 hours ...

To catch a cow for a second calcium bolus, when a once-and-done solution gives you



RumiLife® CAL24™ nutritional supplement

Your complete, trusted source of calcium



100% compliance
100% of the time

The only calcium supplement on the market that allows you to administer both boluses at one time, making proper compliance easier for all.



100g of calcium per dose
(50g per bolus)

Each bolus contains: calcium chloride, a fast-release source of calcium; calcium carbonate, a medium-release calcium; and Calmin, a slow-release calcium.



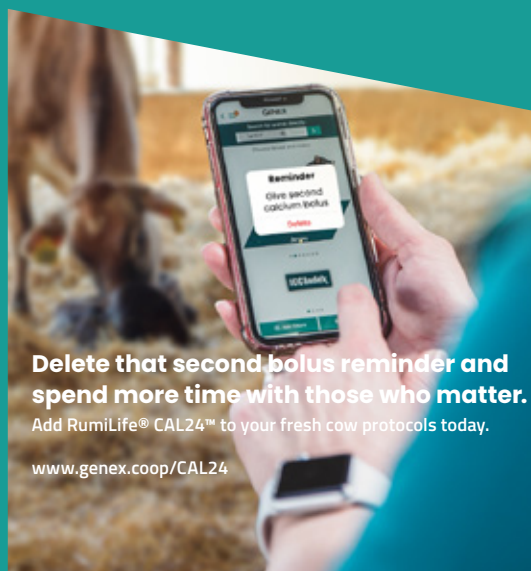
Calcium coverage
for 24 hours

These key ingredients make this your once-and-done solution: 1) Calmin, a seaweed-derived highly available source of calcium and magnesium, and 2) vitamin D, which helps regulate and maximize calcium absorption.



Made with all
breeds in mind

Boluses are tapered and coated with coconut oil and paraffin wax, making it easy to swallow for any breed.



Delete that second bolus reminder and spend more time with those who matter.

Add RumiLife® CAL24™ to your fresh cow protocols today.

www.genex.coop/CAL24

	CODE.NR	MJÖLK	FETT	PROT	TYP	JUVER	BEN	KALV.FAR	DOT.FERT	TPI	PL.	PRIS
HIGHPROOF	9-8659	984	87	60	0,71	0,9	0,32	1,8%	-0,2	2937	7,2	230
SPLENDIDO-P	9-8706	1258	124	49	0,6	0,47	-0,26	2,0%	0	2887	3,9	240
ELWOOD	9-8616	1189	129	60	0,64	0,41	0,24	1,6%	-2,1	2818	0,7	210/GC90 390
MAUNEY	9-8359	186	68	35	0,52	0,36	0,68	1,6%	3,5	2804	6,4	190
BREAKING NEWS	9-8512	39	43	37	0,51	0,79	-0,3	1,7%	2,4	2756	7,1	150
LEMANS	9-8515	1315	98	51	0,41	0,52	-0,31	1,9%	-1,3	2755	3,6	150
BLOWTORCH	9-7614	852	51	38	0,42	0,52	0,3	2,1%	0,6	2526	2,7	150
ACTION	9-7658	-204	20	6	0,6	0,86	0,03	1,9%	3,1	2347	2,1	90
CARGO	9-7715	-1089	17	-11	0,1	0,97	0,25	2,1%	1,9	2290	3,7	90
PUNK-RED	9-7659	832	-4	33	0,91	1,26	-0,86	2,9%	-1,2	2081	-1,9	90
HENDRIX	9-9905	1515	62	58	0,1	JERSEY			0,1	155	3,1	GC90 440
VANDRELL	9-4350	686	-6	24	0,3	JERSEY			3	68	2,7	170
VOLKSHELD-PP	7-1953	985	20	18	105	FLECKVIEH		109	100	119	110	180
BIG DADDY	7-1544	ANGUS										95
HERCULES	7-1827	ANGUS										180
COMPLETE PACKAGE	7-1826	RÖD ANGUS										250
HELIOS PP	7-1727	CHAROLAIS										110
JUSTINUS PP	7-2081	HEREFORD										200
TAISHIDO	7-1539	WAGYU										200
MONTARO	7-1893	WAGYU										200
KASPER P	7-2029	SHORTHORN										200
PRIOR	7-2084	DEXTER										200

Peak DIMENSION-ET, Samson x Upside x Zazzle. Genomisk. Ny!

Dimension är tjuren som tar aveln till nya nivåer. Han ger mycket mjölk 2368M med plushalter vilket ger 204 CFP (fett+protein). Han kombinerar det med utmärkt juverhälsa, positiv fruktsamhet och lätta kalvningar vilket resulterar i 6,8 månaders extra production. **Dimension** ger en öppen typ med brett kors med korrekt vinkel, bra ben och ett juver som är starkt anafäst med en något bredare spenplacering och längre spene samt bra juverbalans. **Dimension** tillför lite nya linjer pappa Samson är en Kevlow-Big Al från Cookiecutterfamiljen och morfar Upside är efter Charl. På modernet går han tillbaka till den starka kofamiljen som kröns av Allanas Dora EX93, Lady Allana EX95 och Dur Chan EX95. Kända tjurar från familjen är Durbin, Orion, Dropkick, Deluxe och Gazebo.

Winstar Peak TOPLINE-PP-ET, Majestad-PP x Mendel-P x Entity. Genomisk. Osort./GC90. Ny!

Det händer mycket på den hornlösa fronten och med **Topline-PP** har vi fått ännu en toppstjur som är homozygot hornlös. **Topline-PP** ger medelstora döttrar med god bredd och perfekt frambensställning. Han ger parallella ben med stark kota. Juvret är välanfäst med en lagom bred spenplacering, perfekt juverbalans och en något kortare spene. **Topline-PP** ger bra hållbarhet tack vare stark fertilitet och bra juverhälsa och han är även kvigtjur. Fadern Majestad-PP är en Immense-P från Roxyfamiljen och modern är efter Mendel-P från samma gren av Seagull-Bay Oman Mirror-familjen som Grandmarshal, Mauno och Momento. Finns även som könsorterad.

SA-Dawn SIGNORI-RED-ET, Top-Red x Mark x Modesty. Genomisk. Ny!

Signori-Red ger en öppen reslig typ med brett något sluttande kors, starka något vinklade ben och ett starkt juver med bra spenlängd utan att spenplaceringen blir för tät. **Signori-Red** är en stark mjölkförärvare 1680M med neutrala halter. Han är stark för klövhälsa och är en kvigtjur.

Signori-Red är lätt linjeavlod på Des-Y-Gen Planet Silk från Showerfamiljen. Hans mormormor är en Kingboy-Número Uno på Silk och pappa Top-Red är också från familjen liksom hans pappa Salvatore. Andra kända tjurar från familjen är Marble-Red, Shimmer och Swingman-Red.

Peak EXCITEMENT-ET, Exquisite x Pursuit x Robson. Genomisk. Ny!

Excitement kombinerar stark production med höga halter vilket ger 187 CFP (fett+protein). Han kombinerar den höga produktionen med att vara en stark förbättrare av både fertilitet och juverhälsa. Exteriörmässigt ger han balans mellan mjölktyp och styrka med ett brett kors med korrekt vinkel. **Excitement** ger parallella ben med korrekt hasvinkel och stark kota. Juvren är välanfästade med korrekt spenplacering och spenlängd. Döttrarna är snabbmjölkade och har bra lynne. Dessutom är **Excitement** kvigtjur!

Modern är liksom Highproofs mor Pursuit * Robson * Denver * Balisto från 9 generationer Excellent ur GBM Durham B C Annabell-familjen men det är mormorsmor efter Endco Exacta-ET som är den gemensamma länken.

Peak RECRUITER-ET, Extremo x Fastball x Dynasty. Genomisk. Osort./GC90.

Recruiter är liksom sin bror Spookabull en modern tjur som ger mycket production utan att göra döttrarna större – utmärkt fodereffektivitet! De har juver med något bredare spenplacering och bra juverbalans som lämpar sig bra för robotmjölkning. **Recruiter** ger utmärkt överlevnad 5,8 månader extra livslängd med utmärkt juverhälsa, klövhälsa och fertilitet. Han är dessutom kvigtjur! **Recruiter** är liksom Spookabull från Progenesis Mina ur Eastview LL-familjen. Hon ligger som mor eller mormor till många av nästa generations tjurfäder som Magicmoola, Milton, Getreal och Darkmatter. Finns även som könsorterad.

Peak CONQUER-PP-ET, Splendido-P x Dorsey-P x Zazzle. Genomisk.

Conquer-PP är en homozygot polled tjur så alla hans avkommor blir hornlösa. Han tillför rejält med mjölk med höga halter totalt 172 CFP (fett+protein). **Conquer-PP** ger fodereffektiva döttrar som är snabbmjölkade med gott lynne och utmärkt juverhälsa. Han är dessutom kvigtjur!

Conquer-PP går tillbaka till Miss OCD Robust Delicious-ET som ligger bakom Magnus, Breaking News, Delta, Doge, Zazzle, Denver, Draco, Mitchell med flera och Windsor-Manor Rud Zip-ET EX95 är stammoder. Far Splendido-P och morfar Dorsey-P är starka produktionstjurar med hornlösa anlag och **Conquer-PPs** moderne har bidragit med hälsoegenskaper.

Cherry-Acres LUXARDO-ET, Frost Bite x Gameday x Legacy. Genomisk. Osort./GC90.

Luxardo är en tjur som exemplifierar vad GENEX egna index ICC (Ideal Commercial Cow) står för: lagom stora fodereffektiva högproducerande döttrar med bra halter, fantastiska hälsovärden och därigenom hög hållbarhet. Att han dessutom är en stark fertilitetstjur +0,9 DPR och +3,0 CCR och stark förbättrare av juverhälsa gör inte saken sämre. Positiv för både mjölkflöde och klövhälsa och dessutom kvigtjur. Allt som allt ger detta stark hållbarhet med 7,8 månaders extra livslängd! Härstammingsmässigt har **Luxardo** tjurar i härstamningen som vi inte använt tidigare med Frost Bite (Granada), Gameday och Legacy. På modernet går han tillbaka på Unicorn Celsius Lei-ET som gett oss bland annat Solution, Level, Alleyoop och Lithium. Finns även som könssorterad.

Peak CASIMIRO-ET, Overtake x Zazzle x Renegade. Genomisk.

Casimiro är en mästare på hälsoegenskaper. Han ligger på hela 2,9 i fertilitetsindex med låga celler 2,65 och 4,4% lägre mastitfrekvens och är ändå en stark produktionstjur med 163 fett+protein. Detta ger en hållbarhetsförärvare av rang med 6,7 månaders extra produktionstid. **Casimiro** ger döttrar av lagom storlek med bra kors och parallella ben med stark kota. Juvret är starkt med bra juverbalans och spenlängd. Dessutom är han kvigtjur!

Casimiro kommer från den gren av Snow-N Denises Dellia-familjen som utvecklats på Sandy-Valley och Pine-Tree och som gett oss tjurar som Saloon, Sterling, Eisaku, Effect och Genius.

Peak AXFORD-ET, Exquisite x Wheelhouse x Lionel. Genomisk. Osort./GC90.

Axford ligger i den översta eliten oavsett vilket avelsindex man väljer att använda: ICC, TPI, LPI eller Net Merit. Det gör han med en kombination av hög production, starka hälsovärden och tilltalande funktionell exterior. **Axford** ger mycket mjölk med höga halter vilket ger 194 CFP (fett+protein). Döttrarna är medelstora med balans mellan mjölktyp och styrka, ett brett något sluttande kors, bra ben och ett välanfästade juver med något bredare spenplacering och bra spenlängd. Att **Axford** dessutom förärv korrekt juverbalans och positiv mjölkhastighet och lynne gör honom till en utmärkt robottjur. Dessutom ger **Axford** utmärkt juverhälsa, fruktsamhet och kalvningar vilket resulterar i stark hållbarhet med 6,3 månaders extra livslängd. Axford kommer från No-Fla Massey 30194-familjen som även ligger bakom tjurar som Splendido-P, Lionel, Zemini, Flywheel och Achieve som är helbror med **Axfords** mamma Peak Astra. Finns även som könssorterad.

Peak GRANDMARSHAL-ET, Exquisite x Pursuit x Medley. Genomisk. Osort./GC90.

Grandmarshal kombinerar stark produktion 176 fett+protein (CFP) med stark exterior klar förbättrare för både kropp, juver och ben. **Grandmarshal** gör detta med starka hälsoegenskaper, utomordentlig fruktsamhet och goda kalvningsegenskaper. Kombinationen bra spenlängd, god mjölkhastighet och korrekt juverbalans gör honom även till en bra robottjur. Exteriört ger **Grandmarshal** medelstora döttrar med styrka, ett brett något sluttande kors, utomordentliga ben och ett välanfästade juver med bra spenlängd. Härstammingsmässigt känner vi igen modernet då han är bror på modernet med Mauno och Momento. Fadern Exquisite är halvbror med Highproof och är far till både Axford och Grandmarshal. Finns även som könssorterad.

Peak MAUNO-ET, Zemini x Pursuit x Medley. Genomisk. Osort./GC90.

Mauno är en väldigt komplett topttjur. Han förärv mycket mjölk 1883M med höga halter vilket ger 171CFP (fett+protein). Han förärv också stark exterior med bra balans mellan mjölktyp och styrka, breda lagom sluttande kors och starka ben och välanfästade juver med bra spenlängd och juverbalans. Dessutom ger **Mauno** stark juverhälsa, lätta kalvningar och positiv fruktsamhet vilket resulterar i stark hållbarhet (6,5 månader extra livslängd).

På modernet är **Mauno** bror till Momento och Grandmarshal med andra ord från hjärtat av den starka Seagull-Bay Oman Mirrorfamiljen. Pappa Zemini är från samma familj som Splendido-P, Lionel och Flywheel. Finns även som könssorterad.

Winstar IDENTICO-PP-ET, Immense-P x Acura x Delta. Genomisk. Osort./GC90.

Identico-PP är en homozygot polled tjur så alla hans avkommor blir hornlösa. **Identico-PP** förärv stark produktion med höga halter och god fodereffektivitet. Han ger döttrar med kombinerar bra mjölkflöde med god juverhälsa och även utmärkt lynne och klövhälsa. **Identico-**

PP ger medelstora döttrar med bra ben och ett välanfästade juver med bredare spenplacering och korrekt spenlängd.

Identico-PP kommer från samma gren av Glenridge Citation Roxy EX97-familjen som Mangata-PP och pappa Immense-P är en Monument-P son på den otroligt produktionsstarka Bomaz Yoder 6993-ET som även har gett söner som Sohot (pappa till Xfinity) och Pringle (Blowtorch starkaste son för produktion). Finns även som könssorterad.

April-Day GLISTEN-RED-ET, Blues Red x Helix x Entitle. Genomisk. Osort./GC90.

Glisten-Red ger rejält med mjölk 1418M med positiva halter och god fodereffektivitet och en balanserad hälsoprofil. **Glisten-Red** ger en medelstor öppen typ med bra ben med lite vinkel i hasen och ett utmärkt juver med bra spenlängd och juverbalans.

Glisten-Red går tillbaka på den fantastiska hållbara Shottledottern April-Day S Verdejo som även låg bakom Arbitration-Red. En trevlig blandning av svarta tjurar (Helix och Bookem), tjurar med rött anlag (Entitle och Aikman) har skapat modernet och kombinerat med den röde tjuren Blues-Red så fick vi **Glisten-Red**. Finns även som könssorterad.

Peak GRANDFINALE-ET, Greycup x Plinko x Bundle. Genomisk. Osort./GC90.

Grandfinale lägger med 3074 TPI och 1156 Net Merit på en mycket hög nivå. Han ger mycket mjölk med rejäl höjning av halterna vilket ger 200 CFP (fett+protein). **Grandfinale** kombinerar detta med 4,9 månaders extra livslängd, utmärkt juverhälsa och fertilitet och utmärkta robotegenskaper. **Grandfinale** går tillbaka på Aurora Mitchells syster Aurora Polaris en exteriört stark familj med rötterna på Autumn-Ridge. Finns även som könssorterad.

Peak SPOOKABULL-ET, Graziano x Fastball x Dynasty. Genomisk. Osort./GC90.

Spookabull är en modern tjur som ger mycket produktion utan att göra döttrarna större – utmärkt fodereffektivitet! De har välanfästade juver med lite längre spene och något bredare spenplacering och bra juverbalans. **Spookabull** ger utmärkt överlevnad 6,5 månader extra livslängd med utmärkt juverhälsa, klövhälsa och fertilitet. Han är dessutom kvigtjur! **Spookabull** går tillbaka på "den andra" familjen på Eastview Farms i Virginia, Eastview LL (uppkallad efter Eastview Mo Love Lady-ET). Familjen fick konkurrera med Mattie G-familjen (som gav tjuren med samma namn) och har under senare år blivit den dominerande familjen. Finns även som könssorterad.

Peak MOMENTO-ET, Moline x Pursuit x Medley. Genomisk.

Momento är en topttjur med smått otroliga 3133 TPI. Han används flitigt som tjurfader liksom bröderna Mauno, Grandmarshal och Trailblaze och har redan två tillgängliga söner med över 3195 TPI Amethyst och Doublevision. **Momento** ger mycket produktion med höga halter totalt 201 CFP (fett + protein). Han förärv medelstora döttrar med bra bröstbredd, bra något vinklade ben och starka juver med utmärkt juverhälsa och stark överlevnad. **Momento** går tillbaka på 12 generationer VG eller EX från Seagull-Bay Oman Mirrorfamiljen. Han är en Moline-Pursuit på helsystem till Matters. Familjen har även gett oss tjurar som Autograph, Jedi, Duke, Pinnacle, Delroy, Spring och Bayonet.

Winstar SPLENDIDO-P-ET, Edge-P x Lionel x Frazzled. Genomisk.

Splendido-P är en hornlös tjur med avelsvärden som konkurrerar med de bästa tjurarna med hornanlag. Därför används han som tjurfader och har fem söner på GENEX däribland Tiltawhirl med över 3160 TPI och **Conquer-PP**. **Splendido-P** ger stark produktion med höga halter, dessutom är han fodereffektiv. Döttrarna är medelstora, öppna med ett sluttande kors och ett starkt juver. Han ger snabbmjölkade döttrar med bra lynne. **Splendido-P** har hornlösheten efter sin pappa Edge-P och på modernet går han tillbaka till No-Fla Massey 30194-Tw VG85 en familj som har visat sin kvalitet bland de 10000 hondjuren på No-Fla. Andra tjurar som kommit från familjen är Axford, Lionel, Flywheel, Bold och Payload.

Peak STREETMAGICIAN-ET, Hailed x Pursuit x Topshot. Genomisk. Osort./GC90.

Streetmagician är en tjur som förärv stark exterior med god balans mellan mjölktyp och styrka. Han ger breda kors med en korrekt lutning. Benen är korrekta med en väldigt bra klövhälsa. Juvren är starkt anfästade både fram och bak och har ändå en bra juverbalans och bra spenlängd. **Streetmagician** är dessutom kvigtjur och ger stark juverhälsa. **Streetmagicians** fader Hailed tillför en ny tjurlinje. Han är en Hotjobson

på en Burleydotter från Cookiecutterfamiljen. **Streetmagicians** mormor Peak Zenith är även mor till Zazzle. Magnus, Delta, Doge, Denver, Draco, Mitchell med flera. Finns även som könssorterad Stammoder är Windsor-Manor Rud Zip-ET EX95 som ligger bakom Breaking News,.

Peak HIGHPROOF-ET, Moonrise x Pursuit x Robson. Genomisk. Highproof ger lagom stora fodereffektiva högproducerande döttrar med bra halter, fantastiska hälsovärden och därigenom hög hållbarhet. **Highproof** kryddar detta med bra ben- och juverbedömning och lätta kalvningar. På productive life ger han smått otroliga 7,2 månaders extra produktionsstid. **Highproof** har en lite annorlunda härstamning, pappa Moonrise är bror till Rayshen efter Detroit. Modern är Pursuit * Robson * Denver * Balisto från 9 generationer Excellent ur GBM Durham B C Annabell-familjen. Highproof är bror till tjurfäderna Exquisite och Jarvis och mormormor är mor till Incredible, Austad och Eastwood.

Pine-Tree ZENYATTA-ET, Zazzle x Rolan x Delco. Genomisk. Osort./GC90.

Zenyatta är en toppstjärna som fortsätter ligga i toppskiktet. **Zenyatta** gör det genom en balanserad bedömning med mycket produktion 1530 mjölk med höga halter vilket ger 169 CFP (fett+protein) med bra fodereffektivitet. Han kombinerar detta med stark överlevnad och bra hälsovärden i synnerhet klövhälsa. Exteriört har han en stark bedömning utan att göra döttrarna större. **Zenyatta** ger en öppen typ med bra kors, bra ben och välanfästade juver med bra juverbalans och en lite längre spene. **Zenyatta** är från en ny kofamilj Hollermann Hill 239 vilket gör att han har lite andra tjurar i härstamningen Zazzle-Rolan-Delco-Josuper-Hill-Nifty. Finns även som könssorterad.

Mcnallan Matters ELWOOD-ET, Matters x Platinum x Shan. Dotterprövad. Osort./GC90.

Elwood är en säkert bedömd tjur med över 3100 döttrar och en annorlunda härstamning. Han är efter Matters (Octoberfest-Moonray) på Platinum-Shan-Yano (Mcnallan Yano 4706)-Obrian-Hosea-Garter vilket gör honom lättanvänd. **Elwood** ger mycket mjölk 1189 med höga halter vilket ger 189 fett+protein. Han gör detta med bra fodereffektivitet och lätta kalvningar. Typmässigt har döttrarna styrka utan att öka på reslighet. **Elwood** ger bra juver och bra ben och en lite längre spene. Perfekt för robotmjölkning. Finns även som könssorterad.

Koepon MARBLE-RED-ET, Mark RC x Salvatore RC x Delta. Dotterprövad. Osort./GC90.

Marble-Red är en högt bedömd röd holsteintjur som nu är dotterprövad. Han kombinerar stark produktion 1472 mjölk med positiva halter med god överlevnad 4,8 månader, mycket bra fruktsamhet +1,5 och en väldigt stark exteriör bedömning. **Marble-Red** ger lätta kalvningar och mycket bra klövhälsa med positiva värden för mjölkflöde och mastit. Exteriört ger **Marble-Red** en resligare typ med den viktiga bröstbredden och bra öppenhet = dairy strength. Han har mycket stark bedömning för både juver och ben. Han ger dessutom god juverbalans. **Marble-Red** är från den starka Glen Drummond Splendorfamiljen och 11 av de 12 generationerna bakom honom är VG eller EX. Från familjen kommer bland annat Swingman, Sympatico, Shimmer och Salvatore. Finns även som könssorterad.

Winstar SUPERBOOST-PP-RC-ET, Edge P x Windfall x Powerball P. Genomisk. Osort./GC90.

Superboost-PP-RC är en homozygot hornlös tjur med andra ord blir alla avkommorna liksom hos Mangata-PP och Identico-PP hornlösa. **Superboost-PP-RC** ger god produktion med höga halter vilket ger 102 fett+protein. Han ger bra överlevnad, stark fruktsamhet både döttrars och egen, lätta kalvningar och bra mjölkflöde 105. **Superboost-PP-RC** ger medelstora döttrar med god balans mellan mjölktyp och styrka, bra kors, ben med en stark kота och välanfästade juver med lite bredare mellan bakspenarna. **Superboost-PP-RC** kommer från Glenridge Citation Roxyfamiljen på både modern och fädernet så 14 av de 15 generationerna är VG eller EX. Från modern har även Superboost-PP-RC fått rött anlag. Finns även som könssorterad.

Peak PROFESSOR-ET, Zazzle x Crimson x Frazzled. Genomisk.

Professor ger mycket produktion 1358 mjölk med höga halter vilket ger 154 CFP (fett + protein). Han kombinerar detta med stark överlevnad 4,8 månader, bra fruktsamhet, utmärkt juverhälsa och positiv klövhälsa. Han ger dessutom bra lynne 104 och mjölkbarhet 106. **Professor** ger bra balans mellan mjölktyp och styrka. **Professor** ger ett välanfäst juver med perfekt spenplacering och en lite längre spene. Dessutom är han kvigtjur! **Professor** är från Coyne-Farms Ramos Jelly-familjen liksom Jacey, Jake, Jackman och Jabir. Tillsammans med Liteup högst för RobotX (lämplighet för robotmjölkning).

Peak BREAKING NEWS-ET, Zazzle x Lawson x Frazzled. Dotterprövad.

Efter att ha toppat listan för ICC (Ideal Commercial Cow), GENEX egna index toppade även **Breaking News** topplistan för PLI i Storbritannien. Han ger god produktion med höga halter med hög fodereffektivitet, en otrolig kombination av hälsovärden: 7,1 månaders extra produktionsstid, 2,4 fruktsamhet, 2,45 på celler, 5,8 i juverhälsa och 102 i klövhälsa samt lätta kalvningar. **Breaking News** ger medelstora döttrar med utmärkta juver för robotmjölkning. Välanfästade med rätt spenplacering, korrekt spenlängd och bra juverbalans.

Breaking News mormor T-Spruce Crown är även mor till Fortnite och Vravatos. Går tillbaka till Miss OCD Robust Delicious-ET som ligger bakom Magnus, Delta, Doge, Zazzle, Denver, Draco, Mitchell med flera och Windsor-Manor Rud Zip-ET EX95 är stammoder.

Peak RAYSHEN-ET, Guinness x Topshot x Delta. Dotterprövad. Osort./GC90.

Rayshen är en mycket produktionsstark avkommebedömd tjur vars 3400 döttrar ger mycket mjölk med höga halter vilket ger smått otroliga 227 CFP (fett + protein). Detta med utomordentliga värden för cellhalt och juverhälsa. **Rayshen** ger en lite resligare mjölkpräglad typ med god balans, ett brett något sluttande kors, bra något vinklade ben med utmärkt klövhälsa 106. Ett välanfäst juver med korrekt juverbalans. **Rayshen** har dessutom bra värden för egen fertilitet. Tre bröder till **Rayshen**; Moonrise, Hot Commodity och Breakdown är också högt bedömda tjurar och används även de som tjurfäder. Modern Bomaz Maddie är liksom Xfinitys pappa Sohoh linjeavlade på Bomaz Daggat Pizza-familjen vilket har visat sig ge mycket produktion kombinerat med bra hälsovärden. Finns även som könssorterad.

Hurtgenlea Mont LEMANS-ET, Flywheel x Yoder x Supersire. Dotterprövad.

Lemans är en avkommebedömd tjur ger mycket mjölk 1315M med positiva halter vilket ger 149 fett + protein baserat på 3400 döttrar. **Lemans** ger utmärkta värden för fodereffektivitet kombinerat med bra överlevnad, lätta kalvningar och utmärkt klövhälsa. **Lemans** ger medelstora öppna döttrar med starka juver med utmärkt juverbalans. **Lemans** kommer liksom Jamar från M-familjen på Hurtgenlea med 7 generationer VG eller EX tillbaka till Hurtgenlea Dante Marissa EX93. Bland andra högt bedömda tjurar från familjen kan nämnas brodern Charl som toppade TPI-listan och moderns helbror Outsiders.

Peak PLAYBACK-ET, Pursuit x Reason x Delta. Dotterprövad. Osort./GC90.

Playback härstammar från Aurora Ridge Dairy som är en besättning som expanderat kraftigt. När genomtestning som började man testa alla handjur och spola de allra bästa. Detta tillsammans med management på hög nivå har lett till att de har över 15500 kg mjölk per ko med under 100000 i celler. Bland de djur som upptäcktes via genomtest var **Playbacks** mormor Aurora Delta 16891 (Delta-Saloon-Beacon) som spolades intensivt som kviga. Hon har sedan blivit EX91 och fått en bästa laktation på 15500 mjölk med 4,7% fett. Hennes stammoder var Hosking Blackstar Loni VG87 GMD DOM en tjurmoder som kom till Aurora i samband med expansionen. **Playbacks** 559 mjölkande döttrar visar att de har de egenskaper som passar i modern mjölkproduktion. Stark produktion med positiva halter 1524 mjölk och 143 CFP kombinerat med med hållbarhet i toppklass +7,0 månader. Detta grundas i utmärkt fruktsamhet 1,9 och juverhälsa (2,57 celler och 3,3 mastit). Trevlig typ med balans mellan mjölktyp och styrka, bra kors, utomordentliga ben och starkt juver med lite bredare spenplacering och en lite längre spene. Utmärkt till robotmjölkning. Finns även som könssorterad.

Peak BREAK EVEN-ET, Timberlake x Resolve x Yoder. Dotterprövad. Osort./GC90.

Högt bedömd dotterprövad tjur med lite annorlunda härstamning: Timberlake – Resolve (helbror till Renly) – Yoder – Oak tillbaka på den starka Regancrest S Dashe (Shottle – EX92 Goldwyn- EX93 Durham- EX94 Jolt- EX Blackstar). Detta har gett förutsättningen för **Break Evens** produktionsvilja 1865 mjölk med positiva halter ger 147 CFP (fett + protein) och hans starka exteriör med balans mellan mjölktyp och styrka, utomordentliga juver, breda korrekta kors och något raka ben med utomordentlig kота och stark klövhälsa. Dessutom ger **Break Even** utmärkt fruktsamhet både döttrars och egen 1,3 respektive 1,8, utmärkt mjölkbarhet 104 och lätta kalvningar. Kvigtjur!. Finns även som könssorterad.

DIMENSION

1HO17195 PEAK DIMENSION-ET

Född 10/22/23 // Reg nr 840 Reg. 3272456672
aAa // Betakasein A1A1 // Kappakasein BB

Fader: PEAK ALTASAMSON-ET
Moder: PEAK DASHWOOD-ET,

Morfar: FARNEAR UPSIDE-ET
Mormor: PEAK DULCINA-ET

GENEX, CDCB 12/2024

ICC*	+\$1415	
LNM\$	+\$1313	
Mjök	+2368	79%Rel
Fett	+111	+0.07%
Protein	+93	+0.07%
CFP	+204	
Överlevnad	+6.6	
Cellhalt	+2.70	
Fruktksamhet	+0.3	
Kalvningar F	1.6%	61%Rel
Kalvningar MF	1.9%	57%Rel
Dödfödda F	6.0%	57%Rel
Dödfödda MF	4.3%	56%Rel
Egen Fertilitet		
Juverbals	2T	
Sparat Foder	+224	
HA-USA PTA 12/2024		
PTAT	+1.16	77%Rel
Juver	+0.96	
Ben	-0.07	
TPI*	+3258	

ICC™		1415			
PREF	1067	SUST	335	FERT	13

Reslighet	Lågställd	1.03	Reslig
Styrka	Vek	-0.46	Stark
Kroppsdjup	Grund	-0.11	Djup
Mjökprägel	Tät	1.69	Öppna revb
Korslutning	Hög	-0.23	Sluttande
Korsbredd	Smalt	0.60	Brett
Hasv. sida	Rak	0.91	Vinklad
Ben bakifrån	Hastrång	-0.45	Parallella
Kotvinkel	Låg	0.15	Hög
Klövar & ben	Låg	0.36	Hög
Framjuv.anf.	Löst	1.37	Starkt
Bakjuv.höjd	Lågt	1.39	Hög
Bakjuv.bredd	Smalt	1.61	Brett
Juv.ligament	Svagt	0.05	Starkt
Juverdjuv	Djupt	1.06	Grunt
Spenpl. fram	Vid	-0.24	Tät
Spenpl. bak	Vid	-0.34	Tät
Spenlängd	Kort	0.09	Lång



Produktion
Fodereffektivitet
Kvigtjur
Överlevnad

EXCITEMENT

1HO16675 PEAK EXCITEMENT-ET

Född 10/20/22 // Reg nr 840 Reg. 3252198074
aAa 564 // Betakasein A1A2 // Kappakasein AB

Fader: PEAK ALTAEXQUISITE-ET
Moder: PEAK ESTELLA-ET

Morfar: PINE-TREE-I PURSUIT
Mormor: PEAK EMERALD-ET

GENEX, CDCB 12/2024

ICC*	+\$1276	
LNM\$	+\$1217	
Mjök	+911	79%Rel
Fett	+115	+0.30%
Protein	+72	+0.16%
CFP	+187	
Överlevnad	+6.8	
Cellhalt	+2.69	
Fruktksamhet	+1.6	
Kalvningar F	1.7%	76%Rel
Kalvningar MF	1.6%	71%Rel
Dödfödda F	5.8%	65%Rel
Dödfödda MF	4.2%	66%Re
Egen Fertilitet	-1.2	56%Rel
Juverbals	2R	
Sparat Foder	+101	
HA-USA PTA 12/2024		
PTAT	+1.63	78%Rel
Juver	+1.02	
Ben	+1.24	
TPI*	+3235	

ICC™		1276			
PREF	906	SUST	345	FERT	25

Reslighet	Lågställd	1.08	Reslig
Styrka	Vek	0.45	Stark
Kroppsdjup	Grund	0.30	Djup
Mjökprägel	Tät	1.12	Öppna revb
Korslutning	Hög	0.22	Sluttande
Korsbredd	Smalt	1.09	Brett
Hasv. sida	Rak	-0.29	Vinklad
Ben bakifrån	Hastrång	1.51	Parallella
Kotvinkel	Låg	1.43	Hög
Klövar & ben	Låg	1.34	Hög
Framjuv.anf.	Löst	1.50	Starkt
Bakjuv.höjd	Lågt	1.57	Hög
Bakjuv.bredd	Smalt	2.15	Brett
Juv.ligament	Svagt	-0.74	Starkt
Juverdjuv	Djupt	0.75	Grunt
Spenpl. fram	Vid	0.34	Tät
Spenpl. bak	Vid	-0.18	Tät
Spenlängd	Kort	0.17	Lång



Överlevnad
Dotterfertilitet
Kropp, juver & ben
Fodereffektivitet

Genomics

AXFORD

1H016717 PEAK AXFORD-ET

Stbnr 93840
Kodnr 9-9030
Pris 340/GC90 520

Född 11/09/22 // Reg nr 840 Reg. 3252198167
aAa 423 // Betakasein A2A2 // Kappakasein AB

Fader: PEAK ALTAEXQUISITE-ET
Moder: PEAK ASTRA-ET

Morfar: PEAK WHEELHOUSE-ET
Mormor: WINSTAR ASTRID-ET



GENEX, CDCB 12/2024		
ICC™	+\$1282	
LNMS	+\$1216	
Mjök	+1787	79%Rel
Fett	+116	+0.17%
Protein	+78	+0.08%
CFP	+194	
Överlevnad	+6.3	
Cellhalt	+2.81	
Fruksamhet	+1.7	
Kalvningar F	2.0%	74%Rel
Kalvningar MF	1.8%	71%Rel
Dödfödda F	5.2%	65%Rel
Dödfödda MF	4.0%	65%Rel
Egen Fertilitet		
Juvalans	0	
Sparat Foder	+65	
HA-USA PTA 12/2024		
PTAT	+1.33	78%Rel
Juval	+1.38	
Ben	+0.27	
TPI*	+3223	

ICC™				1282	
PREF	938	SUST	315	FERT	29

Reslighet	Lågstäld	0.63	Reslig		
Styrka	Vek	0.02	Stark		
Kroppsdjup	Grund	-0.19	Djup		
Mjökprägel	Tät	0.99	Öppna revb		
Korslutning	Hög	0.57	Sluttande		
Korsbredd	Smalt	1.38	Brett		
Hasv. sida	Rak	0.32	Vinklåd		
Ben bakifrån	Hastrång	0.38	Parallella		
Kotvinkel	Låg	0.25	Hög		
Klövar & ben	Låg	0.40	Hög		
Framjuv.anf.	Löst	1.59	Starkt		
Bakjuv.höjd	Lågt	2.15	Hög		
Bakjuv.bredd	Smalt	2.41	Brett		
Juv.ligament	Svagt	-0.75	Starkt		
Juvaldjup	Djupt	1.03	Grunt		
Spenpl. fram	Vid	-0.09	Tät		
Spenpl. bak	Vid	-0.56	Tät		
Spenlängd	Kort	0.18	Lång		

Produktion
Exteriör
Överlevnad
Juvalhälsa
GenChoice 90
Genomics

CASIMIRO

1H016650 PEAK CASIMIRO-ET

Stbnr 93843
Kodnr 9-9098
Pris 290

Född 09/22/22 // Reg nr 840 Reg. 3250025924
aAa 234 // Betakasein A2A2 // Kappakasein BB

Fader: LADYS-MANOR ALTAOVERTAKE-ET
Moder: PINE-TREE CLUTCH-ET

Morfar: PEAK ALTAZAZZLE-ET
Mormor: PINE-TREE 7593 RENE 8364-ET



GENEX, CDCB 12/2024		
ICC™	+\$1190	
LNMS	+\$1126	
Mjök	+965	80%Rel
Fett	+96	+0.22%
Protein	+67	+0.14%
CFP	+163	
Överlevnad	+6.7	
Cellhalt	+2.65	
Fruksamhet	+2.9	
Kalvningar F	2.0%	72%Rel
Kalvningar MF	1.2%	71%Rel
Dödfödda F	6.1%	65%Rel
Dödfödda MF	3.7%	65%Rel
Egen Fertilitet		
Juvalans	1T	
Sparat Foder	-54	
HA-USA PTA 12/2024		
PTAT	+1.67	78%Rel
Juval	+2.10	
Ben	+0.99	
TPI*	+3243	

ICC™				1190	
PREF	746	SUST	347	FERT	97

Reslighet	Lågstäld	0.77	Reslig		
Styrka	Vek	-0.11	Stark		
Kroppsdjup	Grund	-0.58	Djup		
Mjökprägel	Tät	0.28	Öppna revb		
Korslutning	Hög	0.09	Sluttande		
Korsbredd	Smalt	0.88	Brett		
Hasv. sida	Rak	-1.05	Vinklåd		
Ben bakifrån	Hastrång	1.11	Parallella		
Kotvinkel	Låg	1.50	Hög		
Klövar & ben	Låg	1.08	Hög		
Framjuv.anf.	Löst	2.61	Starkt		
Bakjuv.höjd	Lågt	2.50	Hög		
Bakjuv.bredd	Smalt	2.14	Brett		
Juv.ligament	Svagt	0.60	Starkt		
Juvaldjup	Djupt	2.41	Grunt		
Spenpl. fram	Vid	0.65	Tät		
Spenpl. bak	Vid	0.46	Tät		
Spenlängd	Kort	0.22	Lång		

Överlevnad
Juvalhälsa
Fruksamhet
Juval
Genomics

RECRUITER

Stbnr 93845
Kodnr 9-9141
Pris 280/GC90 460

1H016392 PEAK RECRUITER-ET

Född 12/31/21 // Reg nr 840 Reg. 3248055790
aAa 423 // Betakasein A2A2 // Kappakasein BB

Fader: PEAK EXTREMO-ET
Moder: PROGENESIS MINA-ET

Morfar: BOMAZ FASTBALL-ET
Mormor: MISS RVR-AL DYNASTY MARTHA-ET

GENEX, CDCB 12/2024

ICC*	+\$1276	
LNM\$	+\$1186	
Mjolk	+1370	81%Rel
Fett	+110	+0.21%
Protein	+63	+0.07%
CFP	+173	
Överlevnad	+5.8	
Cellhalt	+2.75	
Fruktksamhet	+0.9	
Kalvningar F	1.9%	90%Rel
Kalvningar MF	2.0%	71%Rel
Dödfödda F	5.1%	83%Rel
Dödfödda MF	3.5%	65%Rel
Egen Fertilitet	+1.5	84%Rel
Juverbals	2T	
Sparat Foder	+417	
HA-USA PTA 12/2024		
PTAT	+0.10	80%Rel
Juvel	+0.67	
Ben	-0.16	
TPI*	+3014	

ICC™		1276			
PREF	964	SUST	295	FERT	17

	-2	-1	0	1	2		
Reslighet						-1.44	Reslig
Styrka						-1.21	Stark
Vek						-1.52	Djup
Grund						0.32	Öppna revb
Tät						0.14	Sluttande
Hög						-0.50	Brett
Smalt						-0.39	Vinklad
Rak						-0.39	Parallella
Hastrång						-0.36	Hög
Låg						-0.46	Hög
Låg						0.53	Starkt
Löst						0.99	Hög
Lågt						0.86	Brett
Smalt						-0.84	Starkt
Svagt						-0.21	Grunt
Djupt						-0.66	Tät
Vid						-0.77	Tät
Vid						-0.25	Lång
Kort							



Kvigtjur

Produktion

Fodereffektivitet

Hälsa

GenChoice 90
Genomics

LUXARDO

Stbnr 93842
Kodnr 9-9097
Pris 270/GC90 450

1H016881 CHERRY-ACRES LUXARDO-ET

Född 09/04/22 // Reg nr 840 Reg. 3253663425
aAa 423 // Betakasein A2A2 // Kappakasein AB

Fader: T-SPRUCE G FROST BITE-ET
Moder: CHERRY-ACRES GDAY LICKY-ET

Morfar: RMD-DOTTERE SSI GAMEDAY-ET
Mormor: CHERRY-PENCOL LG LAURI-ET

GENEX, CDCB 12/2024

ICC*	+\$1267	
LNM\$	+\$1168	
Mjolk	+1200	81%Rel
Fett	+93	+0.18%
Protein	+56	+0.0%
CFP	+149	
Överlevnad	+7.8	
Cellhalt	+2.74	
Fruktksamhet	+2.2	
Kalvningar F	1.7%	63%Rel
Kalvningar MF	2.2%	62%Rel
Dödfödda F	5.9%	61%Rel
Dödfödda MF	4.5%	61%Rel
Egen Fertilitet	100	73%Rel
Juverbals	0	
Sparat Foder	+327	
HA-USA PTA 12/2024		
PTAT	+0.73	79%Rel
Juvel	+1.48	
Ben	-0.10	
TPI*	+3046	

ICC™		1267			
PREF	820	SUST	388	FERT	59

	-2	-1	0	1	2		
Reslighet						-1.21	Reslig
Styrka						-0.98	Stark
Vek						-1.43	Djup
Grund						-0.08	Öppna revb
Tät						-0.78	Sluttande
Hög						0.18	Brett
Smalt						0.22	Vinklad
Rak						-0.82	Parallella
Hastrång						-0.21	Hög
Låg						-0.22	Hög
Låg						1.49	Starkt
Löst						2.06	Hög
Lågt						1.71	Brett
Smalt						-0.80	Starkt
Svagt						0.59	Grunt
Djupt						-0.25	Tät
Vid						-0.42	Tät
Vid						-0.48	Lång
Kort							



Överlevnad

Fertilitet

Hälsa

Kvigtjur

GenChoice 90
Genomics

GRANDMARSHAL

Stbnr 93841
Kodnr 9-9031
Pris 280/GC90 450

1H016718 PEAK GRANDMARSHAL-ET

Född 11/20/22 // Reg nr 840 Reg. 3252198204
aAa 423 // Betakasein A1A2 // Kappakasein BB

Fader: PEAK ALTAEXQUISITE-ET
Moder: PEAK MAUDIE-ET,

Morfar: PINE-TREE-I PURSUIT
Mormor: PINE-TREE MANDOLIN-ET



GENEX, CDCB 12/2024

ICC*	+\$1173	
LNM\$	+\$1132	
Mjölkk	+1109	80%Rel
Fett	+106	+0.24%
Protein	+70	+0.13%
CFP	+176	
Överlevnad	+6.4	
Cellhalt	+2.75	
Fruktksamhet	+1.9	
Kalvningar F	1.9%	63%Rel
Kalvningar MF	1.7%	61%Rel
Dödfödda F	5.4%	60%Rel
Dödfödda MF	3.8%	60%Rel
Egen Fertilitet	102	49%Rel
Juverbalsans	0	
Sparat Foder	-3	
HA-USA PTA 12/2024		
PTAT	+1.42	79%Rel
Juver	+1.52	
Ben	+1.05	
TPI*	+3178	

ICC™		1173			
PREF	819	SUST	312	FERT	42

		-2	-1	0	1	2	
Reslighet	Lågställd						0.67
Styrka	Vek						0.54
Kroppsdjup	Grund						-0.19
Mjölkkprägel	Tät						-0.16
Korslutning	Hög						0.17
Korsbredd	Smalt						0.70
Hasv. sida	Rak						-0.59
Ben bakifrån	Hastrång						1.39
Kotvinkel	Låg						1.14
Klövar & ben	Låg						1.05
Framjuv.anf.	Löst						2.04
Bakjuv.höjd	Lågt						1.55
Bakjuv.bredd	Smalt						1.85
Juv.ligament	Svagt						0.36
Juverdjup	Djupt						1.66
Spenpl. fram	Vid						0.75
Spenpl. bak	Vid						0.59
Spenplängd	Kort						-0.24

Reslig	Stark	Djup	Öppna revb	Sluttande	Brett	Vinklad	Parallella	Hög	Hög	Starkt	Hög	Brett	Starkt	Grunt	Tät	Tät	Lång
--------	-------	------	------------	-----------	-------	---------	------------	-----	-----	--------	-----	-------	--------	-------	-----	-----	------

Produktion

Fertilitet

Överlevnad

GenChoice 90
Genomics

SPOOKABULL

Stbnr 93691
Kodnr 9-8743
Pris 280/GC90 470

1H016491 PEAK SPOOKABULL-ET

Född 02/02/22 // Reg nr 840 Reg. 3245966684
aAa 234 // Betakasein A1A2 // Kappakasein BE

Fader: WINSTAR GRAZIANO-ET
Moder: PROGENESIS MINA-ET,

Morfar: BOMAZ FASTBALL-ET
Mormor: MISS RVR-AL DYNASTY MARTHA-ET



GENEX, CDCB 12/2024

ICC*	+\$1264	
LNM\$	+\$1161	
Mjölkk	+1397	82%Rel
Fett	+102	+0.18%
Protein	+65	+0.08%
CFP	+167	
Överlevnad	+6.5	
Cellhalt	+2.73	
Fruktksamhet	+1.5	
Kalvningar F	1.8%	95%Rel
Kalvningar MF	1.9%	70%Rel
Dödfödda F	5.0%	90%Rel
Dödfödda MF	3.4%	65%Rel
Egen Fertilitet	+1.0	91%Rel
Juverbalsans	5T	
Sparat Foder	+281	
HA-USA PTA 12/2024		
PTAT	+0.13	81%Rel
Juver	+0.46	
Ben	+0.21	
TPI*	+3014	

ICC™		1264			
PREF	893	SUST	333	FERT	38

		-2	-1	0	1	2	
Reslighet	Lågställd						-0.78
Styrka	Vek						-1.11
Kroppsdjup	Grund						-1.20
Mjölkkprägel	Tät						0.43
Korslutning	Hög						-0.10
Korsbredd	Smalt						-0.52
Hasv. sida	Rak						-0.93
Ben bakifrån	Hastrång						0.13
Kotvinkel	Låg						0.35
Klövar & ben	Låg						0.01
Framjuv.anf.	Löst						0.83
Bakjuv.höjd	Lågt						0.32
Bakjuv.bredd	Smalt						0.32
Juv.ligament	Svagt						-0.58
Juverdjup	Djupt						0.41
Spenpl. fram	Vid						-0.51
Spenpl. bak	Vid						-0.51
Spenplängd	Kort						0.38

Reslig	Stark	Djup	Öppna revb	Sluttande	Brett	Vinklad	Parallella	Hög	Hög	Starkt	Hög	Brett	Starkt	Grunt	Tät	Tät	Lång
--------	-------	------	------------	-----------	-------	---------	------------	-----	-----	--------	-----	-------	--------	-------	-----	-----	------

Produktion

Överlevnad

Fodereffektivitet

Juverbalsans

GenChoice 90
Genomics

MAUNO

1H016397 PEAK MAUNO-ET

Stbnr 93693
Kodnr 9-8795
Pris 270/GC90 450

Född 04/24/22 // Reg nr 840 Reg. 3247843563
aAa 243 // Betakasein A2A2 // Kappakasein AB

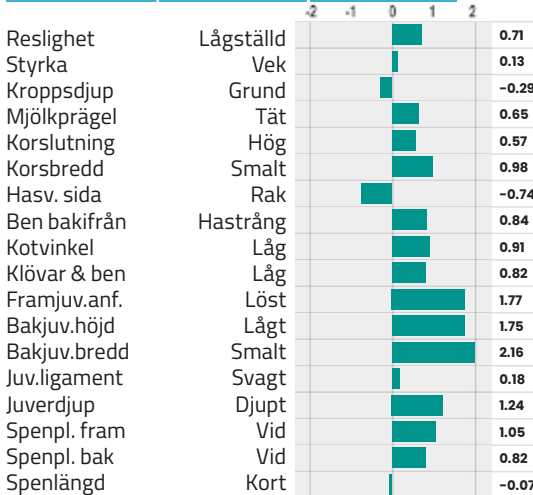
Fader: PEAK ALTAZEMINI-ET
Moder: PEAK MAUDIE-ET

Morfar: PINE-TREE-I PURSUIT
Mormor: PINE-TREE MANDOLIN-ET

GENEX, CDCB 12/2024

ICC*	+\$1171	
LNM\$	+\$1150	
Milk	+1883	81%Rel
Fett	+101	+0.11%
Protein	+70	+0.04%
CFP	+171	
Överlevnad	+6.5	
Cellhalt	+2.63	
Fruktksamhet	+0.6	
Kalvningar F	1.6%	63%Rel
Kalvningar MF	1.2%	61%Rel
Dödfödda F	5.1%	60%Rel
Dödfödda MF	3.4%	60%Rel
Egen Fertilitet	101	54%Rel
Juverbals	2T	
Sparat Foder	+109	
HA-USA PTA 12/2024		
PTAT	+1.30	80%Rel
Juver	+1.50	
Ben	+0.72	
TPI*	+3132	

ICC™		1171	
PREF	850	SUST	325
FERT	-4		



Exteriör
Kvigtjur
Juvehälsa
Överlevnad

GenChoice 90
Genomics

GRANDFINALE

1H016580 PEAK GRANDFINALE-ET

Stbnr 93690
Kodnr 9-8742
Pris 270/GC90 460

Född 03/20/22 // Reg nr 840 Reg. 3251555270
aAa 462 // Betakasein A1A2 // Kappakasein BB

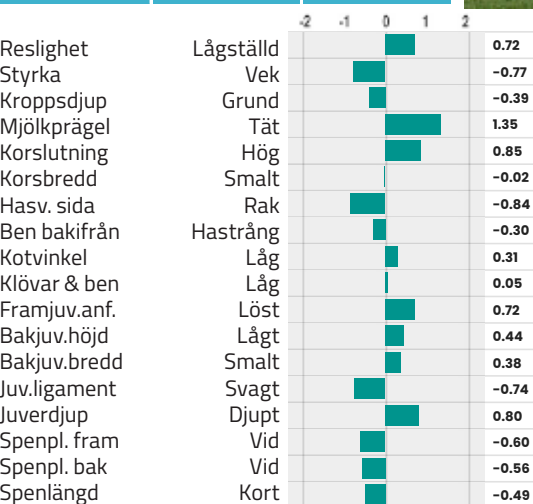
Fader: WINSTAR GREYCUP-ET
Moder: PEAK PEYTON-ET

Morfar: PEAK ALTAPLINKO-ET
Mormor: PEAK PALOMA-ET

GENEX, CDCB 12/2024

ICC*	+\$1217	
LNM\$	+\$1156	
Mjolk	+1038	81%Rel
Fett	+132	+0.35%
Protein	+68	+0.13%
CFP	+200	
Överlevnad	+4.9	
Cellhalt	+2.71	
Fruktksamhet	+0.8	
Kalvningar F	2.1%	87%Rel
Kalvningar MF	2.1%	70%Rel
Dödfödda F	5.2%	80%Rel
Dödfödda MF	4.2%	65%Rel
Egen Fertilitet	-0.4	80%Rel
Juverbals	5T	
Sparat Foder	+93	
HA-USA PTA 12/2024		
PTAT	+0.37	80%Rel
Juver	+0.19	
Ben	-0.20	
TPI*	+3074	

ICC™		1217	
PREF	958	SUST	257
FERT	2		



Produktion
Robottjur
Överlevnad
Juverbals

GenChoice 90
Genomics

MOMENTO

1H016144 PEAK MOMENTO-ET

Stbnr 93610
Kodnr 9-8705
Pris 250

Född 04/27/21 // Reg nr 840 Reg. 3224956436
aAa 435 // Betakasein A2A2 // Kappakasein AA

Fader: PEAK MOLINE-ET
Moder: PEAK MAUDIE-ET

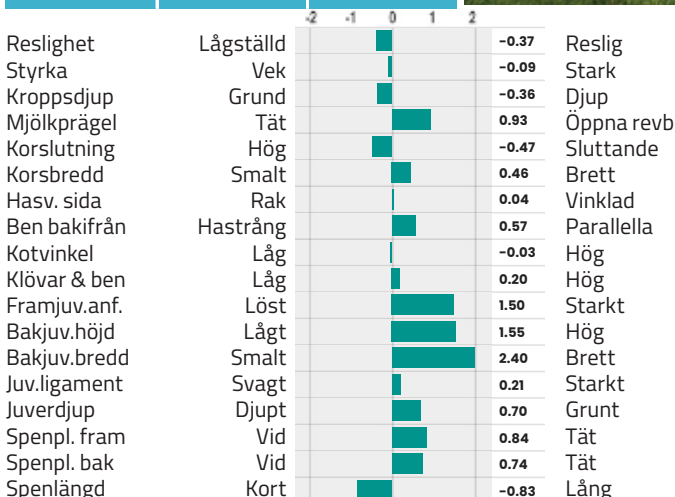
Morfar: PINE-TREE-I PURSUIT
Mormor: PINE-TREE MANDOLIN-ET



GENEX, CDCB 12/2024

ICC*	+\$1194	
LNM\$	+\$1157	
Mjölkk	+1601	82%Rel
Fett	+131	+0.26%
Protein	+70	+0.07%
CFP	+201	
Överlevnad	+5.5	
Cellhalt	+2.68	
Fruktksamhet	+0.0	
Kalvningar F	2.6%	89%Rel
Kalvningar MF	2.0%	71%Rel
Dödfödda F	6.5%	82%Rel
Dödfödda MF	4.4%	65%Rel
Egen Fertilitet	-1.6	83%Rel
Juverbals	1R	
Sparat Foder	+80	
HA-USA PTA 12/2024		
PTAT	+1.17	81%Rel
Juver	+1.52	
Ben	+0.37	
TPI*	+3143	

ICC™		1194	
PREF	961	SUST	258
FERT	-25		



Produktion
Juverhälsa
Bröstbredd

Genomics

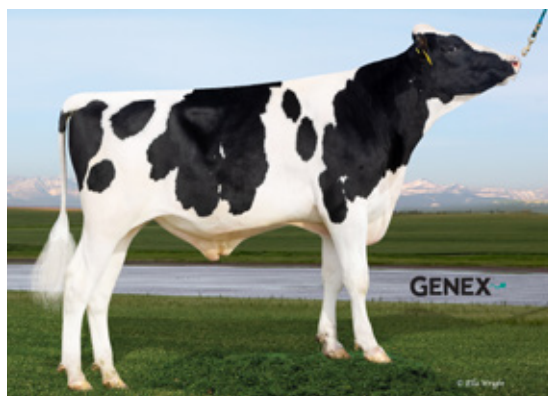
ZENYATTA

1H016035 PINE-TREE ZENYATTA-ET

Stbnr 93411
Kodnr 9-8614
Pris 220/GC90 420

Född 03/03/21 // Reg nr 840 Reg. 3231545221
aAa 234 // Betakasein A1A1 // Kappakasein BE

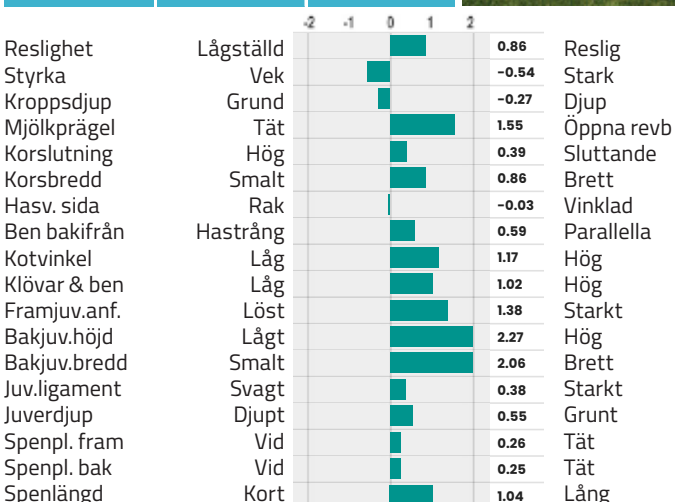
Fader: PEAK ALTAZAZZLE-ET
Moder: HOLLERMANN ROLAN 1367-ET, VG-85
3-01 2X 365d 18,801m 3.9 733f 3.2 608p kg.
Morfar: PROGENESIS MODEST ROLAN 512
Mormor: HOLLERMANN DELCO 663Y-ET, GP-82



GENEX, CDCB 12/2024

ICC*	+\$1007	
LNM\$	+\$1006	
Mjölkk	+1530	82%Rel
Fett	+102	+0.16%
Protein	+66	+0.07%
CFP	+168	
Överlevnad	+3.9	
Cellhalt	+2.90	
Fruktksamhet	+0.0	
Kalvningar F	1.7%	96%Rel
Kalvningar MF	1.1%	70%Rel
Dödfödda F	5.1%	91%Rel
Dödfödda MF	3.2%	65%Rel
Egen Fertilitet	+2.0	95%Rel
Juverbals	6T	
Sparat Foder	+122	
HA-USA PTA 12/2024		
PTAT	+1.23	81%Rel
Juver	+1.24	
Ben	+0.82	
TPI*	+2999	

ICC™		1007	
PREF	841	SUST	195
FERT	-29		



Produktion
Juverbals
Klövhälsa
Juver & ben

GenChoice 90
Genomics

STREETMAGICIAN

1H016057 PEAK STREETMAGICIAN-ET

Stbnr 93612
Kodnr 9-8707
Pris 230/GC90 410

Född 03/19/21 // Reg nr 840 Reg. 3229908053
aAa 345 // Betakasein A2A2 // Kappakasein AB

Fader: MATCREST HAILED-ET
Moder: PEAK ZELDA-ET,

Morfar: PINE-TREE-I PURSUIT
Mormor: PEAK ZENITH-ET

GENEX, CDCB 12/2024

ICC*	+\$942	
LNM\$	+\$964	
Mjök	+1765	81%Rel
Fett	+104	+0.13%
Protein	+62	+0.02%
CFP	+166	
Överlevnad	+3.7	
Cellhalt	+2.90	
Fruktksamhet	-0.5	
Kalvningar F	1.7%	84%Rel
Kalvningar MF	1.4%	62%Rel
Dödfödda F	5.9%	71%Rel
Dödfödda MF	3.6%	60%Rel
Egen Fertilitet	102	81%Rel
Juverbals	2R	
Sparat Foder	+126	
HA-USA PTA 12/2024		
PTAT	+1.49	81%Rel
Juvern	+1.78	
Ben	+0.28	
TPI*	+2970	

ICC™		942			
PREF	822	SUST	157	FERT	-37

Reslighet	Lågställd	0.79	Reslig
Styrka	Vek	0.11	Stark
Kroppsdjup	Grund	-0.02	Djup
Mjökprägel	Tät	1.11	Öppna revb
Korslutning	Hög	-0.24	Sluttande
Korsbredd	Smalt	1.35	Brett
Hasv. sida	Rak	0.65	Vinklad
Ben bakifrån	Hastrång	-0.04	Parallella
Kotvinkel	Låg	0.30	Hög
Klövar & ben	Låg	0.58	Hög
Framjuv.anf.	Löst	1.98	Starkt
Bakjuv.höjd	Lågt	2.03	Hög
Bakjuv.bredd	Smalt	2.42	Brett
Juv.ligament	Svagt	1.34	Starkt
Juverdjup	Djupt	1.34	Grunt
Spenpl. fram	Vid	0.86	Tät
Spenpl. bak	Vid	1.22	Tät
Spenlängd	Kort	-0.11	Lång



Kropp, juver & ben

Juverbals

Klövhälsa

Kvigtjur

GenChoice 90
Genomics

PROFESSOR

1H015756 PEAK PROFESSOR-ET

Stbnr 93409
Kodnr 9-8567
Pris 190

Född 07/06/20 // Reg nr 840 Reg. 3212150654
aAa 243 // Betakasein A1A2 // Kappakasein BB

Fader: PEAK ALTAZAZZLE-ET
Moder: T-SPRUCE VICTORIA-ET

Morfar: ABS CRIMSON-ET
Mormor: T-SPRUCE FRAZZLED 11048-ET

GENEX, CDCB 12/2024

ICC*	+\$965	
LNM\$	+\$919	
Mjök	+1358	82%Rel
Fett	+96	+0.16%
Protein	+58	+0.06%
CFP	+154	
Överlevnad	+4.8	
Cellhalt	+2.76	
Fruktksamhet	+0.7	
Kalvningar F	1.7%	95%Rel
Kalvningar MF	1.7%	70%Rel
Dödfödda F	5.0%	90%Rel
Dödfödda MF	3.7%	65%Rel
Egen Fertilitet	-0.4	91%Rel
Juverbals	7T	
Sparat Foder	-44	
HA-USA PTA 12/2024		
PTAT	+0.54	80%Rel
Juvern	+0.49	
Ben	-0.89	
TPI*	+2859	

ICC™		965			
PREF	703	SUST	256	FERT	6

Reslighet	Lågställd	1.28	Reslig
Styrka	Vek	0.14	Stark
Kroppsdjup	Grund	0.02	Djup
Mjökprägel	Tät	0.76	Öppna revb
Korslutning	Hög	2.54	Sluttande
Korsbredd	Smalt	0.38	Brett
Hasv. sida	Rak	-0.64	Vinklad
Ben bakifrån	Hastrång	-0.64	Parallella
Kotvinkel	Låg	0.51	Hög
Klövar & ben	Låg	-0.58	Hög
Framjuv.anf.	Löst	1.05	Starkt
Bakjuv.höjd	Lågt	1.24	Hög
Bakjuv.bredd	Smalt	0.97	Brett
Juv.ligament	Svagt	-0.35	Starkt
Juverdjup	Djupt	0.94	Grunt
Spenpl. fram	Vid	-0.68	Tät
Spenpl. bak	Vid	-0.68	Tät
Spenlängd	Kort	1.03	Lång



Produktion

Juverbals

Juverbals

Klövhälsa

Genomics

TOPLINE-PP

1H017357 WINSTAR PEAK TOPLINE-PP-ET

Född 09/16/23 // Reg nr 840 Reg. 3272456592
aAa 561 // Betakasein A1A2 // Kappakasein BE

Fader: WINSTAR ALTAMAJESTAD-PP-ET
Moder: WINSTAR MENDEL 7806-P-ET

Morfar: WINSTAR MENDEL-P-ET
Mormor: WINSTAR ENTITY 6411-ET



GENEX, CDCB 12/2024

ICC™	+\$1075	
LNM\$	+\$1059	
Mjök	+1043	79%Rel
Fett	+111	+0.27%
Protein	+60	+0.10%
CFP	+171	
Överlevnad	+5.3	
Cellhalt	+2.85	
Fruktamhet	+0.8	
Kalvningar F	1.9%	59%Rel
Kalvningar MF	2.2%	58%Rel
Dödfödda F	5.3%	55%Rel
Dödfödda MF	4.7%	56%Rel
Egen Fertilitet		
Juverbals	4T	
Sparat Foder	+98	
HA-USA PTA 12/2024		
PTAT	+0.81	78%Rel
Juver	+0.75	
Ben	+0.73	
TPI*	+3007	

ICC™		1075	
PREF	824	SUST	262
FERT	-11		

Reslighet	Lågständig	-0.10	Reslig
Styrka	Vek	0.21	Stark
Kroppsdjup	Grund	-0.17	Djup
Mjökprägel	Tät	-0.08	Öppna revb
Korslutning	Hög	0.57	Sluttande
Korsbredd	Smalt	-0.24	Brett
Hasv. sida	Rak	-1.34	Vinklad
Ben bakifrån	Hastrång	0.60	Parallella
Kotvinkel	Låg	0.76	Hög
Klövar & ben	Låg	0.72	Hög
Framjuv.anf.	Löst	0.96	Starkt
Bakjuv.höjd	Lågt	0.88	Hög
Bakjuv.bredd	Smalt	1.04	Brett
Juv.ligament	Svagt	-0.05	Starkt
Juverdjup	Djupt	0.65	Grunt
Spenpl. fram	Vid	0.03	Tät
Spenpl. bak	Vid	0.04	Tät
Spenplängd	Kort	-1.01	Lång

Produktion
Juverbals
Homozygot hornlös

Genomics

CONQUER-PP

1H016922 PEAK CONQUER-PP-ET

Född 05/05/23 // Reg nr 840 Reg. 3251556042
aAa 243 // Betakasein A2A2 // Kappakasein AB

Fader: WINSTAR SPLENDIDO-P-ET
Moder: PEAK CARDI B-P-ET, G-78

Morfar: FB DORSEY-ET
Mormor: PEAK CANCUN-ET



GENEX, CDCB 12/2024

ICC™	+\$1139	
LNM\$	+\$1096	
Mjök	+1544	79%Rel
Fett	+116	+0.21%
Protein	+56	+0.03%
CFP	+172	
Överlevnad	+5.0	
Cellhalt	+2.74	
Fruktamhet	+0.0	
Kalvningar F	1.8%	62%Rel
Kalvningar MF	2.1%	58%Rel
Dödfödda F	5.5%	59%Rel
Dödfödda MF	4.1%	55%Rel
Egen Fertilitet		
Juverbals	1R	
Sparat Foder	+300	
HA-USA PTA 12/2024		
PTAT	+0.59	79%Rel
Juver	+0.71	
Ben	-0.15	
TPI*	+2968	

ICC™		1139	
PREF	908	SUST	259
FERT	-28		

Reslighet	Lågständig	-0.04	Reslig
Styrka	Vek	-0.97	Stark
Kroppsdjup	Grund	-0.62	Djup
Mjökprägel	Tät	1.66	Öppna revb
Korslutning	Hög	0.80	Sluttande
Korsbredd	Smalt	0.21	Brett
Hasv. sida	Rak	0.51	Vinklad
Ben bakifrån	Hastrång	-0.51	Parallella
Kotvinkel	Låg	-0.31	Hög
Klövar & ben	Låg	-0.02	Hög
Framjuv.anf.	Löst	0.57	Starkt
Bakjuv.höjd	Lågt	1.31	Hög
Bakjuv.bredd	Smalt	1.41	Brett
Juv.ligament	Svagt	-0.48	Starkt
Juverdjup	Djupt	0.26	Grunt
Spenpl. fram	Vid	-0.60	Tät
Spenpl. bak	Vid	-0.40	Tät
Spenplängd	Kort	-0.52	Lång

Homozygot Hornlös
Mjökflöde
Fodereffektivitet
Kvigtjur

Genomics

IDENTICO-PP

Stbnr 93694
Kodnr 9-8796
Pris 240/GC90 410

1H016575 WINSTAR IDENTICO-PP-ET

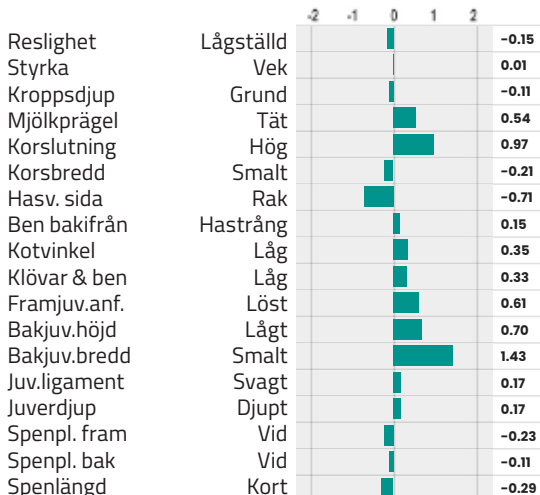
Född 12/31/21 // Reg nr 840 Reg. 3243797360
aAa 243 // Betakasein A2A2 // Kappakasein AB

Fader: BOMAZ IMMENSE-P-ET
Moder: WINSTAR ACURA 6379-ET, GP-80
2-01 3x 365d 10678m 4,5 484f 3,9 412p kg
Morfar: PINE-TREE ACURA-ET
Mormor: SEAGULL-BAY KARAMAE P, VG-86

GENEX, CDCB 12/2024

ICC*	+\$944	
LNM\$	+\$905	
Mjök	+849	82%Rel
Fett	+89	+0.21%
Protein	+49	+0.08%
CFP	+138	
Överlevnad	+4.5	
Cellhalt	+2.88	
Fruktksamhet	+0.2	
Kalvningar F	2.1%	83%Rel
Kalvningar MF	2.3%	71%Rel
Dödfödda F	5.7%	74%Rel
Dödfödda MF	4.7%	65%Rel
Egen Fertilitet	-0.5	
Juverbalans	1R	
Sparat Foder	+225	
HA-USA PTA 12/2024		
PTAT	+0.39	80%Rel
Juver	+0.67	
Ben	+0.33	
TPI*	+2794	

ICC™		944			
PREF	721	SUST	228	FERT	-5



Homozygot Hornlös
Halthöjare
Robottjur
Fodereffektivitet

GenChoice 90
Genomics

SUPERBOOST-PP-RC

Stbnr 93415
Kodnr 9-8618
Pris 180/GC90 350

1H015845 WINSTAR SUPERBOOST-PP-ET

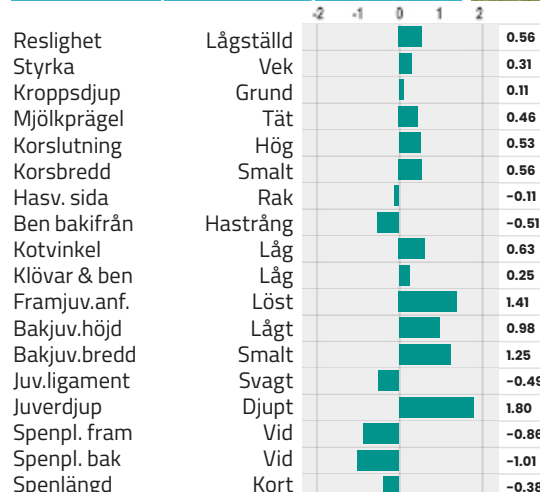
Född 07/14/20 // Reg nr 840 Reg. 3214292521
aAa 261 // Betakasein A1A2 // Kappakasein AE

Fader: WINSTAR EDGE-P-ET
Moder: WINSTAR WINDFALL 4539-ET, EX-90, EX-MS
2-03 3x 365d 14882m 4,1 616f 3,5 525p
Morfar: BUTZ-HILL WINDFALL 54771-ET
Mormor: SEAGULL-BAY ROXY PP-ET, GP-83

GENEX, CDCB 12/2024

ICC*	+\$617	
LNM\$	+\$628	
Mjök	+558	83%Rel
Fett	+75	+0.21%
Protein	+27	+0.04%
CFP	+102	
Överlevnad	+3.8	
Cellhalt	+3.04	
Fruktksamhet	+0.8	
Kalvningar F	1.4%	93%Rel
Kalvningar MF	1.3%	70%Rel
Dödfödda F	5.2%	86%Rel
Dödfödda MF	3.8%	64%Rel
Egen Fertilitet	+0.0	88%Rel
Juverbalans	10R	
Sparat Foder	-91	
HA-USA PTA 12/2024		
PTAT	+0.91	82%Rel
Juver	+0.92	
Ben	-0.01	
TPI*	+2613	

ICC™		617			
PREF	422	SUST	185	FERT	10



Homozygot Hornlös
Fertilitet
Kvigtjur

GenChoice 90
Genomics

SIGNORI-RED

NEW

Stbnr 94103
Kodnr 9-9180
Pris 230

1H016004 SA-DAWN SIGNORI-RED-ET

Född 01/08/21 // Reg nr 840 Reg. 3225330864
aAa 324 // Betakasein A1A2 // Kappakasein AE

Fader: KOEPON ALTATOP-RED
Moder: PINE-TREE 7959 M8403-RED-ET

Morfar: WILDER MARK-ET
Mormor: PARKHURST MODESTY SAMARIE-ET



GENEX, CDCB 12/2024

ICC*	+\$632	
LNM\$	+\$645	
Mjök	+1680	81%Rel
Fett	+69	+0.02%
Protein	+49	-0.02%
CFP	+118	
Överlevnad	+3.2	
Cellhalt	+3.02	
Fruktamhet	-0.5	
Kalvningar F	1.6%	89%Rel
Kalvningar MF	1.6%	71%Rel
Dödfödda F	5.5%	82%Rel
Dödfödda MF	5.0%	65%Rel
Egen Fertilitet	+0.4	80%Rel
Juvalans	1R	
Sparat Foder	-91	
HA-USA PTA 12/2024		
PTAT	+1.43	81%Rel
Juval	+1.34	
Ben	+0.31	
TPI*	+2668	

ICC™		632	
PREF	529	SUST	138
FERT			-35

	-2	-1	0	1	2	
Reslighet						1.50
Styrka						0.37
Kroppsdjup						0.61
Mjökprägel						1.56
Korslutning						0.60
Korsbredd						0.37
Hasv. sida						0.78
Ben bakifrån						0.56
Kotvinkel						0.43
Klövar & ben						0.65
Framjuv.anf.						1.57
Bakjuv.höjd						2.64
Bakjuv.bredd						2.05
Juv.ligament						0.54
Juverdjuv						0.80
Spenpl. fram						0.33
Spenpl. bak						0.32
Spenlängd						0.48
Lågställd						
Vek						
Grund						
Tät						
Hög						
Smalt						
Rak						
Hastrång						
Låg						
Löst						
Lågt						
Smalt						
Svagt						
Djuvt						
Vid						
Vid						
Tät						
Tät						
Lång						

Mjök

Juval

Ben

Kvigtjur

Genomics

GLISTEN-RED

1H015726 APRIL-DAY GLISTEN-RED-ET

Född 04/13/20 // Reg nr 840 Reg. 3201598584
aAa 423 // Betakasein A1A2 // Kappakasein BB

Fader: RHALA RE BLUES RED
Moder: APRILDAY HELIX TABLAS-ET
.2-03 3x 305d 8364m 4,7 392f 3,6 282p kg
Morfar: AOT SILVER HELIX-ET
Mormor: APRILDAY E FETZER-ET, VG-85

Stbnr 93839
Kodnr 9-8797
Pris 230/GC90 400



GENEX, CDCB 12/2024

ICC*	+753	
LNM\$	+\$726	
Mjök	+1418	82%Rel
Fett	+65	+0.04%
Protein	+49	+0.02%
CFP	+114	
Överlevnad	+3.8	
Cellhalt	+2.82	
Fruktamhet	-0.6	
Kalvningar F	1.9%	86%Rel
Kalvningar MF	2.6%	71%Rel
Dödfödda F	4.7%	78%Rel
Dödfödda MF	5.3%	65%Rel
Egen Fertilitet	-1.5	72%Rel
Juvalans	3T	
Sparat Foder	+165	
HA-USA PTA 12/2024		
PTAT	+0.83	81%Rel
Juval	+0.76	
Ben	-0.15	
TPI*	+2632	

ICC™		753	
PREF	606	SUST	176
FERT			-29

	-2	-1	0	1	2	
Reslighet						0.37
Styrka						-0.08
Kroppsdjup						-0.01
Mjökprägel						0.64
Korslutning						-0.64
Korsbredd						-0.31
Hasv. sida						1.54
Ben bakifrån						-0.23
Kotvinkel						-0.18
Klövar & ben						0.06
Framjuv.anf.						0.59
Bakjuv.höjd						1.06
Bakjuv.bredd						1.04
Juv.ligament						0.55
Juverdjuv						0.41
Spenpl. fram						1.03
Spenpl. bak						0.80
Spenlängd						0.29
Lågställd						
Vek						
Grund						
Tät						
Hög						
Smalt						
Rak						
Hastrång						
Låg						
Löst						
Lågt						
Smalt						
Svagt						
Djuvt						
Vid						
Vid						
Tät						
Tät						
Lång						

Överlevnad

Klövhälsa

Juval & Ben

Fodereffektivitet

GenChoice 90
Genomics

	Genomics	Genomics	Genomics	Genomics	Genomics	Genomics	Genomics	Genomics	Genomics	Genomics	Genomics	Genomics
	GenChjice 90	GenChjice 90	GenChjice 90	GenChjice 90	GenChjice 90	GenChjice 90	GenChjice 90	GenChjice 90	GenChjice 90	GenChjice 90	GenChjice 90	GenChjice 90
Namn	DIMENSION	CASIMIRO	EXCITEMENT	AXFORD	GRANDMARSHAL	MOMENTO	MAUNO	PLAYBACK	GRANDFINALE	LUXARDO	RECRUITER	SPOOKABULL
Far	Samson	Overtake	Exquisite	Exquisite	Exquisite	Moline	Zemini	Pursuit	Greycup	Frost Bite	Extremo	Graziano
MF	Upside	Zazzle	Pursuit	Wheelhouse	Pursuit	Pursuit	Pursuit	Reason	Plinko	Gameday	Fastball	Fastball
Stbnr	94101	93843	93844	93840	93841	93610	93693	92907	93690	93842	93845	93691
Kodnr	9-9178	9-9098	9-9140	9-9030	9-9031	9-8705	9-8795	9-8472	9-8742	9-9097	9-9141	9-8743
Pris	390	290	320	340/GC90 520	280/GC90 450	250	270/GC90 450	210/ GC90 390	270/GC90 460	270/GC90 450	280/GC90 460	280/GC90 470
Bedömning	USA lbs	USA lbs	USA lbs	USA lbs	USA lbs	USA lbs	USA lbs	USA lbs	USA lbs	USA lbs	USA lbs	USA lbs
Mjök	2368	965	911	1787	1109	1601	1883	1524	1038	1200	1370	1397
Protein, %	93, +0,07	67, +0,14	72, +0,16	78, +0,08	70, +0,13	70, +0,07	70, +0,04	63, +0,05	68, +0,13	56, +0,07	63, +0,07	65, +0,08
Fett, %	111, +0,07	96, +0,22	115, +0,30	116, +0,17	106, +0,24	131, +0,26	101, +0,11	80, +0,08	132, +0,35	93, +0,18	110, +0,21	102, +0,18
Säkerhet, %	79	80	79	79	80	82	81	96	81	81	81	82
Celltal	2,70	2,65	2,69	2,81	2,75	2,68	2,63	2,57	2,71	2,74	2,75	2,73
Mjölklarhet	99	99	105	104	102	104	100	102	100	103	101	102
Typ	1,16	1,67	1,63	1,33	1,42	1,17	1,30	1,69	0,37	0,73	0,10	0,13
Juver	0,96	2,10	1,02	1,38	1,52	1,52	1,50	1,25	0,19	1,48	0,67	0,46
Ben	-0,07	0,99	1,24	0,27	1,05	0,37	0,72	1,26	-0,20	-0,10	-0,16	0,21
Säkerhet, %	77	78	78	78	79	81	80	84	80	79	80	81
Storlek	+1,03	+0,77	+1,06	+0,63	+0,67	-0,37	+0,71	+1,39	+0,72	-1,21	-1,44	-0,78
Styrka	-0,46	-0,11	+0,45	+0,02	+0,54	-0,09	+0,13	+0,39	-0,77	-0,98	-1,21	-1,11
Kroppsdj.	-0,11	-0,58	+0,30	-0,19	-0,19	-0,36	-0,29	+0,31	-0,39	-1,43	-1,52	-1,20
Mjölktyp	+1,69	+0,28	+1,12	+0,99	-0,16	+0,93	+0,65	+0,94	+1,35	-0,08	+0,32	+0,43
Korslutn.	-0,23	+0,09	+0,22	+0,57	+0,17	-0,47	+0,57	+0,59	+0,85	-0,78	+0,14	+0,10
Korsbredd	+0,60	+0,88	+1,09	+1,38	+0,70	+0,46	+0,98	+0,44	-0,02	+0,18	-0,50	-0,52
Hasvinkel	+0,91	-1,05	-0,29	+0,32	-0,59	+0,04	-0,74	-0,98	-0,84	+0,22	-0,39	-0,93
Ben sett bakifr.	-0,45	+1,11	+1,51	+0,38	+1,39	+0,57	+0,84	+1,63	-0,30	-0,82	-0,39	+0,13
Kotvinkel	+0,15	+1,50	+1,43	+0,25	+1,14	-0,03	+0,91	+1,93	+0,31	-0,21	-0,36	+0,35
Framjuver	+1,37	+2,61	+1,50	+1,59	+2,04	+1,50	+1,77	+1,54	+0,72	+1,49	+0,53	+0,83
Bakjuver h.	+1,39	+2,50	+1,57	+2,15	+1,55	+1,55	+1,75	+1,88	+0,44	+2,06	+0,99	+0,32
Bakjuver b.	+1,61	+2,14	+2,15	+2,41	+1,85	+2,40	+2,16	+1,80	+0,38	+1,71	+0,86	+0,32
Juveligarn.	+0,05	+0,60	-0,74	-0,75	+0,36	+0,21	+0,18	+0,44	-0,74	-0,80	-0,84	-0,58
Juverdj.	+1,06	+2,41	+0,75	+1,03	+1,66	+0,70	+1,24	+1,70	+0,80	+0,59	-0,21	+0,41
Spennl. fram	-0,24	+0,65	+0,34	-0,09	+0,75	+0,84	+1,05	-0,07	-0,60	-0,25	-0,66	-0,51
Spennl. bakifr	-0,34	+0,46	-0,18	-0,56	+0,59	+0,74	+0,82	-0,20	-0,58	-0,42	-0,77	-0,51
Spennlängd	+0,09	+0,22	+0,17	+0,18	-0,24	-0,83	-0,07	+0,59	-0,49	-0,48	-0,25	+0,38
Kalvn F, MF	1,6%, 1,9%	2,0%, 1,2%	1,7%, 1,6%	2,0%, 1,8%	1,9%, 1,7%	2,6%, 2,0%	1,6%, 1,2%	2,2%, 1,5%	2,1%, 2,1%	1,7%, 2,2%	1,9%, 2,0%	1,8%, 1,9%
Dödf. F, MF	6,0%, 4,3%	6,1%, 3,7%	5,6%, 4,2%	5,2%, 4,0%	5,4%, 3,8%	6,5%, 4,4%	5,1%, 3,4%	5,6%, 3,6%	5,2%, 4,2%	5,9%, 4,5%	5,1%, 3,5%	5,0%, 3,4%
Tjurens fertil.			-1,2		102	-1,6	101	+0,4	-0,4	100	+1,5	+1,0
Dotter fertil.	+0,9	+2,9	+1,6	+1,7	+1,9	0,0	+0,6	+1,9	+0,8	+2,2	+0,9	+1,5
Överl. tal	6,6	6,7	6,8	6,3	6,4	5,5	6,5	7,0	4,9	7,8	5,8	6,5
TPI, PTI	3258	3243	3235	3223	3178	3143	3132	3077	3074	3046	3014	3014
Livstids NM	+\$1313	+\$1126	+\$1217	+\$1216	+\$1132	+\$1157	+\$1150	+\$1058	+\$1156	+\$1168	+\$1186	+\$1161
Pris	390	290	320	340/GC90 520	280/GC90 450	250	270/GC90 450	210/ GC90 390	270/GC90 460	270/GC90 450	280/GC90 460	280/GC90 470

Genomics		Genomics		Genomics		Genomics		Genomics		Genomics		Genomics
GeoChjico 90	GeoChjico 90	GeoChjico 90	GeoChjico 90	GeoChjico 90	GeoChjico 90	GeoChjico 90	GeoChjico 90	GeoChjico 90	GeoChjico 90	GeoChjico 90	GeoChjico 90	GeoChjico 90
TOPLINE-PP	ZENYATTA	ENDEAVOR	RAYSHEN	STREETMAGICIAN	CONQUER-PP	BREAK EVEN	PROFESSOR	ELWOOD	MARBLE-RED	MAUNEY	IDENTICO-PP	BREAKING NEWS
Majestad-PP	Zazzle	Duke	Guinness	Hailed	Splendido-P	Timberlake	Zazzle	Matters	Mark-RC	Robert	Immense-P	Zazzle
Mendel-P	Rolan	Gun	Topshot	Pursuit	Dorsey-P	Resolve	Crimson	Platinum	Salvatore-RC	Jedi	Acura	Lawson
94102	93411	92900	93309	93612	94100	92905	93409	93413	93414	92903	93694	93308
9-9179	9-8614	9-8320	9-8514	9-8707	9-9142	9-8432	9-8567	9-8616	9-8617	9-8359	9-8796	9-8512
280/GC90 470	220/GC90 420	230/GC90 390	230/GC90 420	230/GC90 400	280	230/GC90 410	190	210/GC90 390	210/GC90 390	190	240/GC90 410	150
USA lbs	USA lbs	USA lbs	USA lbs	USA lbs	USA lbs	USA lbs	USA lbs	USA lbs	USA lbs	USA lbs	USA lbs	USA lbs
1043	1530	1351	1780	1765	1544	1865	1358	1189	1472	186	849	39
60, +0,10	66, +0,07	77, +0,13	93, +0,13	62, +0,02	56, +0,02	68, +0,03	58, +0,06	60, +0,08	48, +0,01	35, +0,11	49, +0,08	37, +0,14
111, +0,27	103, +0,16	120, +0,25	134, +0,24	104, +0,13	116, +0,21	79, +0,03	96, +0,16	129, +0,31	67, +0,04	68, +0,24	89, +0,21	43, +0,16
79	82	99	99	81	79	99	81	99	92	98	82	95
2,85	2,90	2,94	2,81	2,90	2,74	3,06	2,76	2,87	2,89	2,72	2,86	2,45
103	101	100	97	104	105	104	106	99	103	97	103	96
0,81	1,23	1,05	0,02	1,49	0,59	0,94	0,54	0,64	1,81	0,52	0,39	0,51
0,75	1,24	1,14	-0,07	1,78	0,71	1,75	0,49	0,41	1,46	0,36	0,67	0,79
0,73	0,82	-0,76	-0,78	0,28	-0,15	-1,16	-0,89	0,24	0,69	0,68	0,33	-0,20
78	81	97	97	81	79	90	80	95	81	87	79	81
+0,10	+0,86	+0,50	+1,99	+0,79	-0,04	+1,44	+1,28	+0,14	+1,59	+0,09	-0,15	+0,74
+0,21	-0,54	+1,00	-0,42	+0,11	-0,97	+0,36	+0,14	+0,33	+0,59	+0,34	+0,01	-0,89
-0,17	-0,27	+1,00	+0,33	-0,02	-0,62	+0,13	+0,02	+0,72	+0,68	-0,51	-0,11	-1,17
-0,08	+1,55	+1,55	+2,77	+1,11	+1,66	+0,77	+0,76	+1,64	+1,34	-0,83	+0,54	+0,27
+0,57	+0,39	+1,03	+2,06	-0,24	+0,80	+2,17	+2,54	-2,09	+0,54	-0,85	+0,97	+1,77
-0,24	+0,86	+0,83	+0,47	+1,35	+0,21	+1,08	+0,38	+0,58	+0,86	-0,08	-0,21	+0,15
-1,34	-0,03	-0,24	+1,43	+0,65	+0,51	-2,67	-0,64	+0,86	+0,81	+0,07	-0,71	-0,66
+0,60	+0,59	-1,23	-0,87	-0,04	-0,51	-0,73	-0,64	+0,85	+0,93	+1,11	+0,15	-0,73
+0,76	+1,17	-0,42	+0,15	+0,30	-0,31	+1,47	+0,51	+0,71	+0,85	+0,46	+0,35	+0,66
+0,96	+1,38	+0,86	-0,06	+1,98	+0,57	+2,50	+1,05	+0,78	+1,80	+1,19	+0,61	+1,75
+0,88	+2,27	+1,79	-0,19	+2,03	+1,31	+2,03	+1,24	+0,98	+2,32	+0,10	+0,70	+0,89
+1,04	+2,06	+2,69	+1,18	+2,42	+1,41	+1,99	+0,97	+0,88	+2,12	+0,09	+1,43	+0,38
-0,05	+0,38	+0,41	+1,09	+1,34	-0,48	+1,05	-0,35	-0,87	+1,01	-0,93	+0,17	-0,79
+0,65	+0,55	-0,11	+0,05	+1,34	+0,26	+2,09	+0,94	-0,23	+1,00	+1,47	+0,17	+2,05
+0,03	+0,26	+0,61	+1,76	+0,86	-0,60	+1,67	-0,68	+0,25	+1,39	-0,85	-0,23	-0,54
+0,04	+0,25	+0,59	+2,04	+1,22	-0,40	+1,61	-0,68	-0,11	+1,39	-1,58	-0,11	-0,95
-1,01	+1,04	-0,85	-0,76	-0,11	-0,52	-1,08	+1,03	+0,55	-0,51	-0,25	-0,29	-0,10
1,9%, 2,2%	1,7%, 1,1%	1,8%, 2,4%	1,7%, 1,5%	1,7%, 1,4%	1,8%, 2,1%	1,6%, 1,5%	1,7%, 1,7%	1,6%, 2,2%	2,1%, 2,5%	1,6%, 1,5%	2,1%, 2,3%	1,7%, 1,6%
5,3%, 4,7%	5,1%, 3,2%	5,9%, 5,5%	4,8%, 3,8%	5,9%, 3,6%	5,5%, 4,1%	5,1%, 4,2%	5,0%, 3,7%	5,3%, 5,1%	5,7%, 4,6%	5,8%, 5,1%	5,7%, 4,7%	4,8%, 3,4%
	+2,0	-1,4	-0,6	103		+1,9	-0,4	-0,4	-1,0	-0,7	-0,5	+0,3
	+0,8	0,0	+0,2	-2,9	-0,5	+0,0	+1,3	+0,7	-2,1	+1,5	+3,5	+0,2
	5,3	3,9	3,2	2,5	3,7	5,0	5,5	4,8	0,7	4,8	6,4	4,5
	3007	2999	2992	2979	2970	2968	2919	2859	2818	2818	2804	2794
	+\$1059	+\$1006	+\$966	+\$1152	+\$964	+\$1096	+\$993	+\$919	+\$884	+\$763	+\$839	+\$905
280/GC90 470	220/GC90 420	230/GC90 390	230/GC90 420	230/GC90 400	280	230/GC90 410	190	210/GC90 390	210/GC90 390	190	240/GC90 410	150

SMITTEN

1JE07661 JX PEAK SMITTEN {6}-ET

Jersey

NEW



Stbnr 1202
Kodnr 9-9972
Pris GC90 490

Född 06/22/23 // Reg nr 840 Reg. 3251556139
aAa 426 // Betakasein A2A2 // Kappakasein BB

Fader: JX CDF JLS PILGRIM THRASHER {6}-ET
Moder: JX MM HERSHEY {5}

Morfär: JX RIVER VALLEY CHIEF {6}-ET
Mormor: JX MM JODECI 24129 {4}, GP-80

ICC™		670	
ChMAX	449	SUST	221
FERT	0		

GenChoice 90
Genomics

Reslighet	Lägställd	2.00	Reslig
Styrka	Vek	1.20	Stark
Mjolkprägel	Tät	1.20	Öppna revb
Korslutning	Hög	1.30	Sluttande
Korsbredd	Smalt	0.70	Brett
Hasv. sida	Rak	0.80	Vinklad
Kotvinkel	Låg	0.00	Hög
Framjuv.anf.	Löst	1.30	Starkt
Bakjuv.höjd	Lågt	1.00	Hög
Bakjuv.bredd	Smalt	1.00	Brett
Juv.ligament	Svagt	1.00	Starkt
Juverdjup	Djupt	0.40	Grunt
Spenpl. fram	Vid	1.00	Tät
Spenpl. bak	Vid	0.60	Tät
Spenlängd	Kort	1.10	Lång

GENEX, CDCB 12/2024

ICC™	+\$670	
LNMS	+\$630	
Mjolk	+1881	78%Rel
Fett	+70	-0.11%
Protein	+60	-0.05%
CFP	+130	
Överlevnad	+3.9	
Cellhalt	+3.05	
Fruktksamhet	-0.3	
Kalvningar F	%	%Rel
Kalvningar MF	NA	
Dödfödda F	NA	
Dödfödda MF	NA	
Egen Fertilitet		
AJCA-USA PTA 12/2024		
PTAT	+1.10	80%Rel
Juver	+14.33	
Ben	+	
JPI®	+157	

ZON

1JE07314 PVF ZON

Jersey



Stbnr 1178
Kodnr 9-9894
Pris GC90 450

Född 06/14/20 // Reg nr 840 Reg. 3205771467
aAa 342 // Betakasein A2A2 // Kappakasein AB

Fader: JX RIVER VALLEY CHIEF {6}-ET
Moder: PVF VICEROY ZEST-ET, GP-84

1-11 2x 305d 6949m 5,0 344f 3,6 249p

Morfär: CDF VICEROY-ET
Mormor: CLARESHOE ALLSTAR ZOOM ZOOM, EX-91

ICC™		415	
ChMAX	299	SUST	145
FERT	-29		

GenChoice 90

Reslighet	Lägställd	0.50	Reslig
Styrka	Vek	-0.30	Stark
Mjolkprägel	Tät	1.40	Öppna revb
Korslutning	Hög	-1.00	Sluttande
Korsbredd	Smalt	0.00	Brett
Hasv. sida	Rak	-0.10	Vinklad
Kotvinkel	Låg	0.40	Hög
Framjuv.anf.	Löst	1.20	Starkt
Bakjuv.höjd	Lågt	1.80	Hög
Bakjuv.bredd	Smalt	0.60	Brett
Juv.ligament	Svagt	0.70	Starkt
Juverdjup	Djupt	0.70	Grunt
Spenpl. fram	Vid	0.90	Tät
Spenpl. bak	Vid	0.90	Tät
Spenlängd	Kort	0.50	Lång

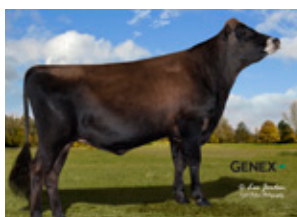
GENEX, CDCB 12/2024

ICC™	+\$415	
LNMS	+\$476	
Mjolk	+781	85%Rel
Fett	+60	+0.11%
Protein	+28	+0.00%
CFP	+88	
Överlevnad	+2.5	
Cellhalt	+3.00	
Fruktksamhet	-0.8	
Kalvningar F	%	
Kalvningar MF	NA	
Dödfödda F	NA	
Dödfödda MF	NA	
Egen Fertilitet	+3.6	82%Rel
AJCA-USA PTA 12/2024		
PTAT	+1.30	83%Rel
Juver	+16.00	
Ben		
JPI	+98	

STARBUCKZ

1JE07427 JX PEAK STARBUCKZ (4)-ET

Jersey



Stbnr 1197
Kodnr 9-9957
Pris GC90 460

Född 01/13/22 // Reg nr 840 Reg. 3248055799
aAa 342 // Betakasein A2A2 // Kappakasein AB

Fader: JX SPRING CREEK MARLO STONEY (3)-ET
Moder: JX PEAK NALA 14787 (5)-ET, GP-81

Morfär: CDF IRWIN STEVE
Mormor: JX ALL LYNNS NIKKI (4), EX-90

ICC™		670	
ChMAX	326	SUST	339
FERT	5		

GenChoice 90
Genomics

Reslighet	Lägställd	1.00	Reslig
Styrka	Vek	0.80	Stark
Mjolkprägel	Tät	1.60	Öppna revb
Korslutning	Hög	-1.60	Sluttande
Korsbredd	Smalt	1.40	Brett
Hasv. sida	Rak	-0.50	Vinklad
Kotvinkel	Låg	0.80	Hög
Framjuv.anf.	Löst	2.60	Starkt
Bakjuv.höjd	Lågt	1.90	Hög
Bakjuv.bredd	Smalt	1.10	Brett
Juv.ligament	Svagt	-0.50	Starkt
Juverdjup	Djupt	2.50	Grunt
Spenpl. fram	Vid	0.80	Tät
Spenpl. bak	Vid	-0.10	Tät
Spenlängd	Kort	0.10	Lång

GENEX, CDCB 12/2024

ICC™	+\$670	
LNMS	+\$636	
Mjolk	+782	79%Rel
Fett	+62	+0.12%
Protein	+33	+0.02%
CFP	+95	
Överlevnad	+5.7	
Cellhalt	+3.00	
Fruktksamhet	+0.5	
Kalvningar F		
Kalvningar MF		
Dödfödda F		
Dödfödda MF		
Egen Fertilitet	100	98%Rel
AJCA-USA 12/2024		
PTAT	+1.80	81%Rel
Juver	+24.29	
Ben		
JPI®	+159	

MANNA

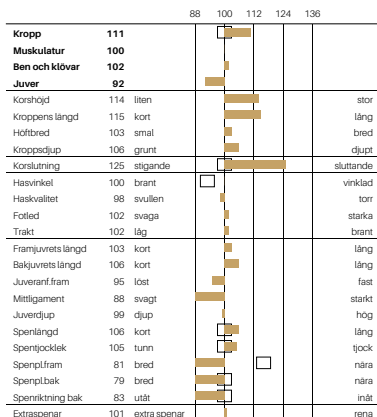
MANNA

Fleckvieh



Född 06/18/16 // Reg nr AUT Reg. 874572229
aAa // Betakasein A2A2 // Kappakasein AA

Fader: MAHANGO Pp
Moder: ELWIRA
5 365d 11007 4,2 468 3,6 396p kg.
Morfar: JANDA
Mormor: ELSINE 2



Stbnr 700488
Kodnr 7-1828
Pris 180

VIT 12/2024

ICC		
LNM\$		
Mjök	+726	98%Rel
Fett	+22	-0.10%
Protein	+28	-0.02%
CFP	+50	

Överlevnad	+106
Cellhalt	+102
Fruktsamhet	+94

Kalvningar F	99	97%Rel
Kalvningar MF	105	93%Rel
Dödfödda F	NA	
Dödfödda MF	NA	

Egen Fertilitet

VIT 12/2024

PTAT	+111	95%Rel
Juvern	+92	
Ben	+102	
PTI	+120	

PATRON

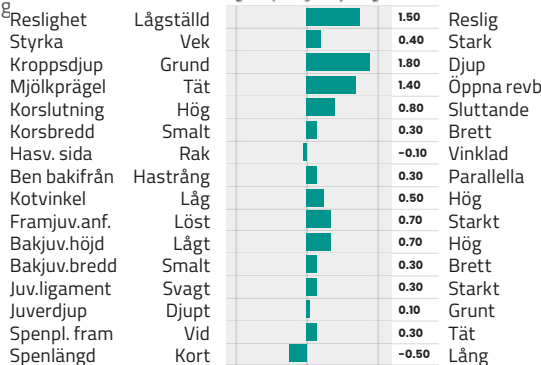
1BS00716 HILLTOP ACRES PATRON ETV

Brown Swiss



Född 09/24/22 // Reg nr 840 Reg. 3256390122
aAa 423 // Betakasein A2A2 // Kappakasein BB

Fader: PACTOLE
Moder: HILLTOP ACRES EM POLLY ETV, EX-91
1-09 3x 306d 13095 4,7 618f 3,9 505p kg.
Morfar: ELMERS LENNOX ELMSTAR
Mormor: HILLTOP ACRES CAD PAULA, VG-87



Stbnr 700974
Kodnr 7-2070
Pris 210

GENEX, CDCB 12/2024

ICC		
LNM\$	+\$533	
Mjök	+745	66%Rel
Fett	+56	+0.12%
Protein	+55	+0.14%
CFP	+111	

Överlevnad	+0.8
Cellhalt	+2.83
Fruktsamhet	+0.8

Kalvningar F	3.2%	44%Rel
Kalvningar MF	3.4%	41%Rel
Dödfödda F	NA	
Dödfödda MF	NA	

Egen Fertilitet

BSBA-USA PTA 12/2024

PTAT	+0.80	69%Rel
Juvern	+0.49	
Ben	+0.30	
TPI	+176	

POE

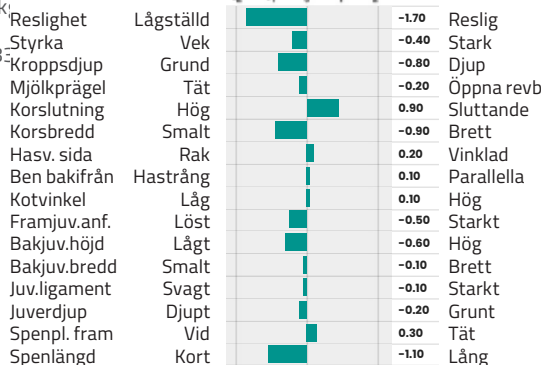
1BS00713 DAN-ASHLEY POE ET

Brown Swiss



Född 07/27/21 // Reg nr 840 Reg. 3236268237
aAa 234 // Betakasein A2A2 // Kappakasein BB

Fader: PORTMANN BS BAYS JONMAR
Moder: DAN-ASHLEY STANDOUT PAULA,
2-02 3x 186d 7,879m 4.2 331f 3.4 252p kg.
Morfar: MEADO-BROOK SAGES STANDOUT
Mormor: DAN-ASHLEY CADENCE-KARIZMA, GP-8



Stbnr 700842
Kodnr 7-1990
Pris 210

GENEX, CDCB 12/2024

ICC		
LNM\$	+\$557	
Mjök	+1505	67%Rel
Fett	+54	-0.04%
Protein	+46	-0.03%
CFP	+100	

Överlevnad	+2.2
Cellhalt	+2.80
Fruktsamhet	-1.2

Kalvningar F	1.8%	60%Rel
Kalvningar MF	2.9%	58%Rel
Dödfödda F		
Dödfödda MF		

Egen Fertilitet

BSBA-USA PTA 12/2024

PTAT	+0.10	68%Rel
Juvern	-0.27	
Ben	+0.10	
TPI*	+129	

Primus PP

Züchter: Ramona Härtig-Hasenbein, Elstertrebnitz
Besitzer: SYNETICS **Simmental**



Kodnr 7-1693
Pris 120:-

BW Poker PP
DE 08 905 23488
Larissa
DE 14 038 91750

CSW Poseidon P
000007600041118
Madame P
DE 08 905 23485
Hoeness PP
DE 12 801 05246
Linda
DE 14 028 64986

Manday PP

Züchter: Helmut Teise Jun., Verden
Besitzer: SYNETICS **Limousin**



Kodnr 7-2083
Pris 120:-

JK Madhu PP*
LU 499472216
Boralee
DE 05 394 52352

Leo-Miro PP
DE 05 353 09727
Gelinotte
FR 1935022425
Rodrigo PP*
DE 15 014 05294
Brunhild
DE 15 017 12101

COLD FRONT Röd Angus

COLD FRONT
001AR00979 - 717655
4131930 | DOB 07/12/2019



Kodnr 7-1975
Pris 250:-

PEDIGREE

OVER DRAFT PICK 413D

- C-T RED QUEST 4010
- OVER BLUSH 413B

JFCC DANCE 555

- BIEBER ROOSEVELT W384
- HUSTON DANCE 2013Z

RZW THORE PP

DEU 14 05848798 • German Reg. No. 10.204751
born: 03/03/2019
Breeder: Rinderzuchtbetrieb Jutta Wiegand, Beilrode, Germany



Kodnr 7-1903
Pris 90:-

PP SIRE FROM FAMOUS RICHARDSON RANCH · LONG LASTING COW FAMILY

Tuesday P
DEU 14 05377418

RZW Bijou PP
DEU 14 04860723

NJW 735 M326 Trust 100W P
CAN 00 02938213
Till SR Tickle 22T P
CAN 00 02897666

Haroldsons 45Y Title Shot P
CAN 00 02960240
RZW Bibiana P
DEU 14 03219896

Helsing PP

Züchter: Jörg Müller, Wittingen
Besitzer: SYNETICS

Charolais



Kodnr 7-2028
Pris 110:-

MC Hallejuja PP*

DE 03 583 48550

Montrose Pp

DE 03 590 66699

Hilderic Pp

FR 7121773883

MC Fabina P

DE 03 545 23552

Fridus PP#

DE 03 554 81143

Maria P

DE 03 525 41345

POWERHOUSE PP Hereford

POWERHOUSE

001HP00856 - 718228

43877356 | DOB 08/09/2017



Kodnr 7-1769
Pris 250:-

PORTERHOUSE 455B

FTF PROSPECTOR 145Y

FTF VERONICA 227Z

MS REVOLUTION 3368A

U TCF REVOLUTION 4R

FTF BOOM AND BLOOM
9373W

PREMIER

Angus

PREMIER

001AN01673 - 737380

20189559 | DOB 10/27/2021



Kodnr 7-2031
Pris 110/XY90 390:-

PEDIGREE

G A R HOME TOWN

G A R ASHLAND

CHAIR ROCK SURE FIRE
6095

PINE VIEW SUSANNA H161

BALDRIDGE ALTERNATIVE
E125

PINE VIEW SUSANNA D087

Majority

Züchter: Friedhelm Gerdes, Kirchtimke
Besitzer: SYNETICS



Kodnr 7-2082
Pris 200:-

WAGYU



Pioneer

AU 000535490879

Yakumi

DE 03 615 52833

Itoshigena

AU 000535340139

Mayura

AU 000535400023

Takamichi

US 0000007970

Yatsuu

DE 03 538 55508

	Genomics				Jersey				Brown Swiss		Brown Swiss	
	Genomics				Jersey				Brown Swiss		Brown Swiss	
	GenChjice 90	GenChjice 90	GenChjice 90	GenChjice 90	GenChjice 90	GenChjice 90	GenChjice 90	GenChjice 90	GenChjice 90	GenChjice 90	GenChjice 90	GenChjice 90
Namn	LEMANS	RORY	SIGNORH-RED	LITEUP	GLISTEN-RED	SUPERBOOST	STARBUCKZ	SMITTEN	HENDRIX	ZON	PATRON	POE
Far	Flywheel	Gatedancer	Top-Red	Marius	Blues-Red	Edge-P	Stoney	Thrasher	Jaywalk	Chief	Pactole	Jonmar
MF	Yoder	Rubicon	Mark	Modesty	Helix	Windfall	Steve	Chief	Deluca	Viceroy	Elmstar	Standout
Stbnr	93310	92790	94103	92901	93839	93415	1197	1202	1181	1178	700974	700842
Kodnr	9-8515	9-7919	9-9180	9-8322	9-8797	9-8618	9-9957	9-9972	9-9905	9-9894	7-2070	7-1990
Pris	150	210/GC90 410	230	170/GC90 370	230/GC90 400	180/GC90 350	GC90 460	GC90 490	GC90 440	GC90 450	210	210
Bedömning	USA lbs	USA Lbs	USA lbs	USA lbs	USA lbs	USA lbs	USA lbs	USA lbs	USA lbs	USA lbs	USA lbs	USA lbs
Mjök	1315	1780	1680	1101	1418	658	782	1881	1515	781	745	1505
Protein, %	51, +0,04	69, +0,05	49, -0,02	55, +0,08	49, +0,02	27, +0,04	33, +0,02	60, -0,05	58, +0,01	28, +0,00	55, +0,14	46, -0,03
Fet, %	98, +0,18	108, +0,15	69, +0,02	61, +0,07	65, +0,04	75, +0,21	62, +0,12	70, -0,11	62, -0,06	60, +0,11	56, +0,12	54, -0,04
Säkerhet, %	99	99	81	99	82	83	79	78	84	85	66	67
Celltal	2,75	3,02	3,02	2,87	2,82	3,04	3,00	3,05	2,88	3,00	2,83	2,80
Mjölkarhet	104	99	98	106	98	105	104	103	96	102	108	108
Typ	0,41	0,51	1,43	0,54	0,83	0,91	1,80	1,10	0,10	1,30	0,80	0,10
Juvern	0,52	0,49	1,34	0,94	0,76	0,92	24,29	14,33	4,87	16,00	0,49	-0,27
Ben	-0,31	-0,97	0,31	-0,13	-0,15	-0,01					0,30	0,10
Säkerhet, %	91	96	81	89	80	82	81	80	82	82	69	68
Storlek	+0,00	-0,02	+1,50	+0,03	+0,37	+0,56	+1,00	+2,00	+1,10	+0,50	+1,50	-1,70
Styrka	-0,71	-0,27	+0,37	-0,78	-0,08	+0,31	+0,80	+1,20	+1,00	-0,30	+0,40	-0,40
Kroppsdj.	-0,32	+0,28	+0,61	-0,69	-0,01	+0,11					+1,80	-0,80
Mjölktyp	+1,20	+1,22	+1,56	+0,46	+0,64	+0,46	+1,80	+1,20	+0,40	+1,40	+1,40	-0,20
Korslutn.	-1,22	+0,49	+0,60	-1,23	-0,64	+0,53	-1,60	+1,30	+0,50	-1,00	+0,80	+0,90
Korsbredd	-0,35	-1,59	+0,37	-0,32	-0,31	+0,56	+1,40	+0,70	+1,00	+0,00	+0,30	-0,90
Halsvinkel	-1,06	+1,06	+0,78	+0,43	+1,54	-0,11	-0,50	+0,80	+0,20	-0,10	-0,10	+0,20
Ben sett bakifr.	-0,13	-1,23	+0,56	-0,54	-0,23	-0,51					+0,30	+0,10
Kotvinkel	-0,22	-0,23	+0,43	+0,12	-0,18	+0,63	+0,80	+0,00	-0,20	+0,40	+0,50	+0,10
Framjuvern	+0,55	+0,45	+1,57	+1,80	+0,59	+1,41	+2,60	+1,30	+0,30	+1,20	+0,70	-0,50
Bakjuvern h.	+0,73	+1,26	+2,64	+1,02	+1,06	+0,98	+1,90	+1,00	-1,20	+1,80	+0,70	-0,60
Bakjuvern b.	+0,61	+1,23	+2,05	+0,99	+1,04	+1,25	+1,10	+1,00	-0,50	+0,60	+0,30	-0,10
Juvernligarn.	-0,05	+0,62	+0,54	-0,88	+0,55	-0,49	-0,50	+1,00	+0,00	+0,70	+0,30	-0,10
Juvern dj.	+0,25	-0,89	+0,80	+1,22	+0,41	+1,80	+2,50	+0,40	-0,60	+0,70	+0,10	-0,20
Spennpl. fram	+0,89	+0,51	+0,33	-0,10	+1,03	-0,86	+0,80	+1,00	-0,30	+0,90	+0,30	+0,30
Spennpl. bakifr	+0,80	+0,67	+0,32	-0,64	+0,80	-1,01	-0,10	+0,60	-0,10	+0,90		
Spennlängd	-0,84	+1,73	+0,48	+0,58	+0,29	-0,38	+0,10	+1,10	+0,10	+0,50	-0,50	-1,10
Kalvn F, MF	1,9%, 1,8%	1,9%, 1,7%	1,6%, 1,6%	1,6%, 1,5%	1,9%, 2,6%	1,4%, 1,3%					3,2%, 3,4%	1,8%, 2,9%
Dödf. F, MF	5,0%, 4,4%	5,2%, 3,8%	5,5%, 5,0%	5,8%, 5,8%	4,7%, 5,3%	5,2%, 3,8%						
Tjurens fertil.	-0,1	+0,2	+0,4	+0,5	-1,5	+0,0	100		103	+3,6		
Dotter fertil.	-1,3	-3,8	-0,5	-0,5	-0,6	+0,8	+0,5	-0,3	-0,2	-0,8	+0,8	-1,2
Överl. tal	3,8	2,6	3,2	3,2	3,8	3,8	5,7	3,9	3,1	2,5	0,8	2,2
TPI, PTI	2755	2730	2668	2665	2632	2613	159	157	152	98	176	129
Livstids NM	+\$885	+\$931	+\$645	+\$701	+\$726	+\$628	+\$636	+\$630	+\$572	+\$476	+\$533	+\$557
Pris	150	210/GC90 410	230	170/GC90 370	230/GC90 400	180/GC90 350	GC90 460	GC90 490	GC90 440	GC90 450	210	210

JETTISON
 JETTISON
 001SM01012 - 734766
 3874222 | DOB 01/24/2021

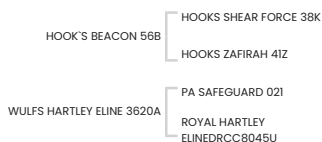
SimGus



Kodnr
Pris

7-
120:-

PEDIGREE



Peak MAUNEY-ET, Robert x Jedi x Monterey. Dotterprövad.
Mauney är tjuren som tar hållbarhet till nya nivåer. Hans 1400 döttrar har 6,4 månader extra produktionstid. Detta genom en kombination av utmärkt juverhälsa, fruktsamhet +3,5 och lätta kalvningar 1,6%. Kvigtjur! **Mauney** ger medelstora döttrar med bra balans mellan mjölktyp och styrka. Mycket starka grunda juver med rätt spenplacering och spenlängd. Lämpade för robotmjölkning. Bra produktionstjur med höga halter +0,24% fett och +0,11% protein.
Mauneys fader Robert är från samma familj som Champion. Modern Peak Millenia är efter VG döttrar efter Monterey-Número Uno-Boliver-Outside tillbaka till Ronelee Rudolph Dimple EX93 och Select Mark Dixie EX95. Familjen som gett oss Domain, Distance, Digger och Detour.

Co-Op Duke ENDEAVOR-ET, Duke x Gun x Adrian. Dotterprövad. Osort./GC90
Endeavor har nu 5950 mjölkande döttrar. De producerar mycket mjölk 1351M med rejält höga halter ger 197 CFP. Dessutom ger han mycket bröstbredd +12 så det är kor som tål att mjölka och bli kvar i besättningen. **Endeavor** ger även starka juver, bra klövhälsa och utmärkt frambensplacering. Han kommer från den starka Winterfamiljen på Welcome Farms som generation efter generation får fram starka tjurmodrar efter fäder med lite annorlunda härstamning. Finns även som könssorterad.

Peak LITEUP-ET, Marius x Modesty x Meridian. Dotterprövad. Osort./GC90.
Liteup är en robotspecialist från Rudy Missy-familjen som kombinerar god hållbarhet med stark produktion och halter utan att göra korna. Mycket starka funktionsegenskaper: Mjölkbärdhet, lynne, mastit och klövhälsa alla över 103. **Liteup** ger starka grunda robotjuver, bra ben och nätta kroppar. En av de starkaste på kalvning 1,6%. Kvigtjur! Stark på fruktsamhet både egen och döttrars.
 Mormor View-Home Meridian Iowa är syster till Monterey, Powerball och Missouri. Bland andra tjurar från Rudy Missy familjen kan nämnas Archy, Supersire, Mogul och våra röda tjurar Siri P och Lit PP. Finns även som könssorterad.

Blumenfeld Gdanc RORY, Gatedancer x Rubicon x Day. Dotterprövad. Osort./GC90
Rory har nu 6550 mjölkande döttrar. **Rory** är en Gatedancer från samma familj som Renly, Raiden, Bluechip och Renegade och han infriar allt vad härstamningen lovar. **Rory** ger stark produktion 1780 mjölk med höga halter +0,15% fett och +0,05% protein ger 177 CFP. **Rory** ligger i topp för fodereffektivitet. Han ger en lite öppnare typ med starka juver och lite länge spenar. **Rory** stark på egen fertilitet och ger lätta kalvningar. Finns även som könssorterad.

Syrzczuk Silver BLOWTORCH, Silver x Altaox x Bookem. Dotterprövad.
Blowtorch ger exteriört starka kor med utmärkta hälsoegenskaper - den kommersiella kon, över 10000 mjölkande döttrar med bra protein och fett, utan att offra fertilitet varken som far eller dotter. **Blowtorch** har trevlig typ, lätt att använda. Du får reslighet, styrka och kroppsdjup. Parallella ben och kotan är i topp 1,1 resp. 2,3. Ett fantastiskt juver med topp på juverhälsa. Från Regancrests Barbie-familj liksom Bond, Bradnick, Braxton och Brokaw och pappa till Racket, Handle och Helix.

Jersey

Jx Peak SMITTEN-ET, Thrasher x Chief x Jodeci. Genomisk. GC90.
Smitten kommer från ett av de nyare tillskotten i PEAK-programmet MM Hershey som visat sig vara en stark förärvare av produktion och exteriör som **Smitten** och Hadad. **Smitten** ger mycket mjölk med neutrala halter. Han förärver kombinationen av mjölktyp och styrka med ett välanfäst juver med bra spenlängd och juverbalans.

Jx Peak STARBUCKZ-ET, Stoney x Steve x Calvin. Genomisk. GC90.
Starbuckz är en ny flitigt använd tjurfader inom jerseyrasen. Han har mycket mjölk med positiva halter vilket ger 95 fett+protein. Han ger en reslig typ med god kombination av mjölktyp och styrka, korrekta ben och ett starkt grunt juver med korrekt spenplacering och spenlängd. Tillsammans med positiv mjölkshastighet och bra juverbalans är

Starbuckz en utmärkt robotjur. **Starbuckz** mormor All Lynns Nikki EX 90 kommer från en av de bästa jerseybesättningarna. Bland tjurar härifrån märks Valentino, Visionary, Vernon och Irwin. GENEX nya toptjur Duo är son till **Starbuckz**.

JX Vierra HENDRIX-ET, Jaywalk x Deluca x Vandrell. Dotterprövad. GC90
Hendrix är en tjur som kombinerar toppproduktion med starka värden för fruktsamhet. Han ger resliga, starka döttrar med breda kors, bra ben och funktionella juver. Han har högt värde för egenfertilitet på könssorterad sperma och använts flitigt som tjurfader. **Hendrix** familj är framtagen på Aardema som vi tidigare mest stött på på holsteinsidan med tjurar som Tethra, Tracer och Caruba-P. Aardema tillhör en ökande grupp av stora besättningar med effektiva avelsprogram på både holstein och jersey. Bland andra besättningar kan nämnas **Hendrix** födelsebesättning Vierra, Faria Brothers och Pine-Tree.

PVF ZON, Chief x Viceroy x Allstar. Dotterprövad. GC90.
Zon kombinerar det bästa från de högt bedömda avkommebedömda tjurarna River Valley Chief och CDF Viceroy med den exteriört mycket starka familjen Clareshoe Allstar Zoom Zoom EX91. Resultatet är mycket produktion 781 mjölk med bra halter, stark fruktsamhet mycket stark exteriör. **Zon** ger resliga mjölktypade döttrar med bra ben och kota och ett väldigt väl anafäst juver med en lite längre spene.

JX Faria Brothers VANDRELL, Visionary x Action. Dotterprövad.
Vandrell har nu ett prov på över 16000 döttrar på produktion vilka har visat att **Vandrell** är topp för överlevnad +2,7. God mjölkbarhet. **Vandrell** är en fertilitets tjur, vilket också döttrarna har nedärvt. Typmässigt lägger **Vandrell** tyngden på styrka och juver framförallt framjuver. **Vandrell** har 1860 döttrar bedömda på typ. **Vandrells** Mor är JX Faria Brothers Action Dean Smith, EX-92%, Dean Smith mjölkade vid 7 år och 11 månader 305d, 13274 kg mjölk med 594 kg fett och 469 kg protein och är även mor till Marlo och Avon.

Brown-Swiss

Hilltop-Acres PATRON ETV, Pactole x Elmstar x Cadence. Genomisk.
Patron ger resliga typade döttrar med god balans mellan mjölktyp och styrka. Bra ben och välanfäst juver med god spenplacering och spenlängd ger +11 Final Class. Positiv juverhälsa och fertilitet. Modern är EX91 kommer från en stark familj på Hilltop Acres som bland annat har gett oss Skyfox och Pale Ale.

Dan-Ashley POE, Jonmar x Standout x Cadence. Genomisk.
Poe ger stark produktion med neutrala halter och bra överlevnad Han kombinerar snabb mjölkbarhet med utmärkt juverhälsa. Poe ger lite mindre döttrar med god balans mellan mjölktyp och styrka med välanfästade juver utan att spenarna sitter för tätt. Härstammingsmässigt tillför han lite nya linjer då pappa Jonmar kommer från Schweiz och mödernet byggt på USA-linjer.



«KUNDNR»
«NAMN»
«POSTADRESS1»
«POSTADRESS2»
«POSTNR» «ORT»

«#Record»

B



GENEX™



GENEX Sweden

Röddingevägen 120-102 • 275 92 SJÖBO
John Lyngö 070-6392040
Börje Andersson 070-831 06 00
www.cri-sweden.com
e-post john.lynge@sjobo.nu

Vi reserverar oss för ev. feltryck och prisändringar.