

# GENEX - Kon Du Behöver

Tjurbedömning augusti 2024

## *Vårt fokus!*

*Kör med produktion  
och bra halter.*

*Fertila kor, Funktionellt*

*Typade - Byggda för att*

*stanna=Det kompletta paketet!*

# GENEX™

**Genex Sweden**

Rödningevägen 120-102 • 275 92 SJÖBO

070-6392040 John • 0708-310600 Börje • [www.cri-sweden.com](http://www.cri-sweden.com)

Hitta med lätthet de egenskaper Du söker för Dina kor som kvigor.

Vi tillhandahåller:

Avelsrådgivning  
Avelsplan  
Djurförmedling  
Seminutrustning  
SCC-bolus  
Genomtest USA-värden  
Embryo  
RumiLife Cal24  
Mjölkningshandskar

MJÖLK	
PILEDRIVER	2593
BREAK EVEN	1921
RORY	1869
MAUNO	1823
AXFORD	1807

FETT	
RAYSHEN	134
MOMENTO	132
ELWOOD	131
GRANDFINALE	129
SPLENDIDO-P	125

PROTEIN	
RAYSHEN	90
AXFORD	78
ENDEAVOR	77
PILEDRIVER	76
RORY	72

CFP=Fett+Protein	
RAYSHEN	224
MOMENTO	201
ENDEAVOR	199
AXFORD	198
GRANDFINALE	196

TYP	
MARBLE-RED	1,8
EXCITEMENT	1,74
CASIMIRO	1,7
PLAYBACK	1,7
STREETMAGICIAN	1,53

JUVER	
CASIMIRO	2,12
STREETMAGICIAN	1,79
BREAK EVEN	1,68
GRANDMARSHAL	1,56
MAUNO	1,54

BEN	
EXCITEMENT	1,4
PLAYBACK	1,14
GRANDMARSHAL	1,13
CASIMIRO	1,06
ZENYATTA	0,93

SCS=Celler	
BREAKING NEWS	2,53
PLAYBACK	2,58
MAUNO	2,64
CASIMIRO	2,65
BLOWTORCH	2,65

PL=Överlevnad	
LUXARDO	7,8
HIGHPROOF	7,2
PLAYBACK	7,1
CASIMIRO	7
MAUNEY	6,8

Fertilitetsindex	
MAUNEY	3,5
CASIMIRO	3,1
BREAKING NEWS	2,8
LUXARDO	2,5
PLAYBACK	2,1

Kalvning Far	
SUPERBOOST-PP-RC	1,4
ELWOOD	1,5
BREAKING NEWS	1,6
BREAK EVEN	1,6
PROFESSOR	1,6

Kalvningar MF	
CASIMIRO	1,2
ZENYATTA	1,2
MAUNO	1,3
HIGHPROOF	1,3
SUPERBOOST-PP-RC	1,3

Dödfödda far	
BREAKING NEWS	4,8
RAYSHEN	4,8
GLISTEN-RED	4,8
SPLENDIDO-P	5
LEMANS	5

Dödfödda MF	
ZENYATTA	3,4
BREAKING NEWS	3,4
MAUNO	3,6
STREETMAGICIAN	3,6
PLAYBACK	3,6

SCR= Egen fertilitet	
SPLENDIDO-P	3,3
ZENYATTA	2,5
BREAK EVEN	2,3
SPOOKABULL	2,1
RECRUITER	1,1

LNMS	
AXFORD	1230
EXCITEMENT	1228
LUXARDO	1226
MAUNO	1164
RAYSHEN	1159

ICC=Komersiella idealkon	
LUXARDO	1335
AXFORD	1297
EXCITEMENT	1286
RECRUITER	1229
SPOOKABULL	1224

Mjölklarhet	
PILEDRIVER	108
SPLENDIDO-P	106
PROFESSOR	106
AXFORD	105
IDENTICO-PP	105

Lynne	
LITEUP	107
SPLENDIDO-P	105
EXCITEMENT	105
CONQUER-PP	105
IDENTICO-PP	104

Mastit	
BREAKING NEWS	5,8
EXCITEMENT	5,3
CASIMIRO	4,4
HIGHPROOF	4,1
PLAYBACK	3,9

Klövhälsa	
RAYSHEN	106
LEMANS	106
HIGHPROOF	104
MAUNEY	104
SPOOKABULL	104

Fodereffektivitet	
RAYSHEN	387
MOMENTO	336
ELWOOD	331
GRANDFINALE	328
AXFORD	328

Sparat foder	
RECRUITER	372
LUXARDO	358
CONQUER-PP	330
SPOOKABULL	264
IDENTICO-PP	260

Medelvärden augusti 2024

Vad innebär dessa värden i praktiken? Se medelvärden nedan.

**Cellhalt** ( SCS) ca 2,84 är medel, ju lägre siffra desto bättre.

**Överlevad** ( PL), medelvärde 3,6.Varje hel enhet innebär 1 månad förväntad längre överlevnad än rasens medel i USA. T.ex PL 7,6 = 4,0 månader längre överlevnad

**Kalvningar Far** ( SCE) medelvärde 2,0 Kvigtjur värde under 2,0. OBS. På kötttraserna är högre värden för CED bättre.

**Kalvningar Morfar** ( DCE) medelvärde 2,1

**Egen Ferilitet** ( SCR), medelvärde 0,0 och **Fertilitetsindex** medelvärde +0,1. För delvärdena DPR är medel -0,7, HCR är medel +1.1 och CCR +0.2 vilket ger +0.1 för Fertility Index.

**Dödfödda Far** ( SSB) och **Dödfödda Morfar** ( DSB) är andelen som är dödfödda eller dör under de första två dyggen. Medelvärde 5,8 resp. 4,8. Ju lägre värde desto bättre.

Ny bedömning augusti 2024

Vid decemberbedömningen ökade **Playback** till 3043 TPI och 1115 ICC Och **Marble-Red** är nu avkommebedömd vilket gör att vi nu har fyra dotterprövade tjurar över 2925 TPI och sju över 900 Net Merit\$.

Den här gången har vi tagit fyra nya tjurar **Excitement**, **Recruiter** och **Conquer-PP** (holstein) och **Smitten** (Jersey). **Excitement** är en toptjur med över 1200\$ på ICC och Net Merit och 3258 TPI genom sin kombination av produktion, fertilitet, juverhälsa och överlevnad. Även **Recruiter**, **Conquer-PP** och **Smitten** ligger högt i **GENEX** avelsvärde **ICC** (Ideal Commercial Cow). ICC fokuserar på de egenskaper som verkligen krävs för att kon ska bli kvar i besättningen och är ekonomisk det vill säga produktion, överlevnad, fertilitet, juverhälsa och att kon är fodereffektiv och inte större än nödvändigt. Det gör ICC till det index som effektivast förutspår vilka tjurar som ger döttrar som är kvar i besättningen vid sex års ålder och då har producerat minst 45000 kg mjölk. **Luxardo**, **Axford**, **Grandfinale** och **Spookabull** är andra tjurar som ligger högt på **ICC**.

I katalogen redovisas **juverbalans** och **sparat foder**. För juverbalans är 0 medel och värden med T (Tilt) efter är "baktunga" och värden med R (Reverse Tilt) är "framtung". För att minska antalet kor med framtung juver är tjurar som **Zenyatta**, **Spookabull**, **Grandfinale** och **Professor** utomordentliga.

Vi går nu över till att redovisa fertilitetsindex i stället för DPR. I fertilitetsindex ingår DPR (dr% per brunstcykel) och CCR (dr % per seminering) med lika delar även kvigdräktighet ingår med en mindre andel.

/John Lyngö

Vi marknadsför Holstein, Ayrshire, Jersey, BrownSwiss, Mjölksimmental, Charolais, Limousin, Angus, Hereford, Shorthorn, Dexter, WAGYU och Simmental i lager.

Avelsrådgivare/Säljare:

Börje Andersson

0708-310 600

Avelsrådgivare/Säljare:

John Lyngö

070-6392040

# PLAYBACK

Stbnr 92907  
Kodnr 9-8472  
Pris 190/GC90 370

## 1H015476 PEAK PLAYBACK-ET

Född 07/24/19 // Reg nr 840 Reg. 3205436197  
aAa 342 // Betakasein A1A2 // Kappakasein AB

Fader: PINE-TREE-I PURSUIT  
Moder: AURORA STARGAZE-ET

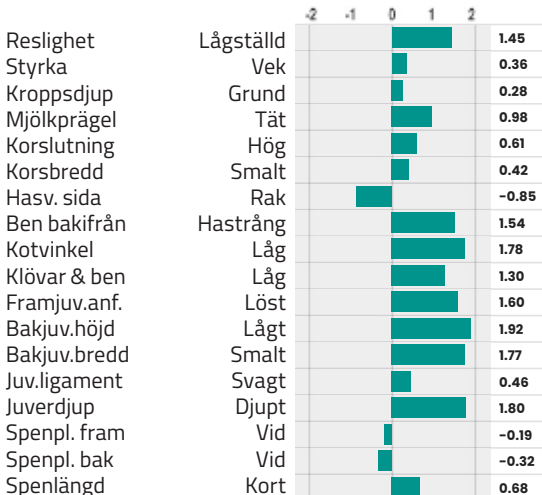
Morfar: BLUMENFELD JEDI REASON-ET  
Mormor: AURORA DELTA 16891,EX-91, DOM



GENEX, CDCB 8/2024

ICC*	+\$1115	
LNM\$	+\$1029	
Mjölkk	+1395	94%Rel
Fett	+75	+0.08%
Protein	+59	+0.06%
CFP	+134	
Överlevnad	+7.1	
Cellhalt	+2.58	
Fruktksamhet	+2.1	
Kalvningar F	2.2%	96%Rel
Kalvningar MF	1.7%	77%Rel
Dödfödda F	5.6%	92%Rel
Dödfödda MF	3.6%	80%Rel
Egen Fertilitet	+0.9	96%Rel
Juverbals	3R	
Sparat Foder	+123	
HA-USA PTA 8/2024		
PTAT	+1.70	81%Rel
Juver	+1.25	
Ben	+1.14	
TPI*	+3043	

ICC™		1115			
PREF	683	SUST	375	FERT	57



Överlevnad

Juverbals

Fertilitet

GenChoice 90

# RAYSHEN

Stbnr 93309  
Kodnr 9-8514  
Pris 230/GC90 420

## 1H015274 PEAK RAYSHEN-ET

Född 01/21/19 // Reg nr CAN Reg. 13353469  
aAa 243 // Betakasein A2A2 // Kappakasein BB

Fader: PROGENESIS GUINNESS  
Moder: BOMAZ MADDIE-ET

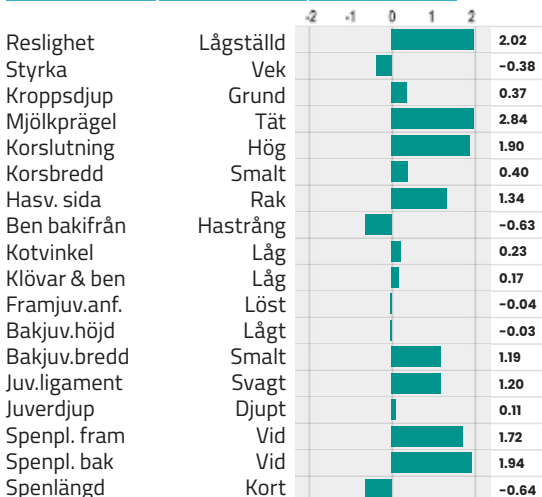
Morfar: BOMAZ ALTATOPSHOT  
Mormor: BOMAZ DELTA 7032-ET, VG-87



GENEX, CDCB 8/2024

ICC*	+\$1138	
LNM\$	+\$1159	
Mjölkk	+1677	99%Rel
Fett	+134	+0.26%
Protein	+90	+0.14%
CFP	+224	
Överlevnad	+2.8	
Cellhalt	+2.83	
Fruktksamhet	-2.3	
Kalvningar F	1.7%	99%Rel
Kalvningar MF	1.4%	95%Rel
Dödfödda F	4.8%	98%Rel
Dödfödda MF	4.1%	95%Rel
Egen Fertilitet	-0.1	98%Rel
Juverbals	5T	
Sparat Foder	+206	
HA-USA PTA 8/2024		
PTAT	+0.21	96%Rel
Juver	+0.00	
Ben	-0.50	
TPI*	+3004	

ICC™		1138			
PREF	1133	SUST	118	FERT	-113



Produktion

Juverbals

Juverbals

Klövhälsa

GenChoice 90

# BREAK EVEN

Stbnr 92905  
Kodnr 9-8432  
Pris 230/GC90 410

1H015461 PEAK BREAK EVEN-ET

Född 08/29/19 // Reg nr 840 Reg. 3209641335  
aAa 243 // Betakasein A1A2 // Kappakasein AA

Fader: SILVERRIDGE V TIMBERLAKE  
Moder: HERMANVILLE DASHE-ET

Morfar: BLUMENFELD JEDI RESOLVE-ET  
Mormor: HERMANVILLE YODER 4762-TW



GENEX, CDCB 8/2024

ICC™	+\$1014	
LNM\$	+\$998	
Mjök	+1921	98%Rel
Fett	+85	+0.04%
Protein	+69	+0.03%
CFP	+154	
Överlevnad	+4.9	
Cellhalt	+3.05	
Fruktksamhet	+1.4	
Kalvningar F	1.6%	98%Rel
Kalvningar MF	1.4%	83%Rel
Dödfödda F	5.2%	96%Rel
Dödfödda MF	4.3%	84%Rel
Egen Fertilitet	+2.3	98%Rel
Juvalans	0	
Sparat foder	+151	
HA-USA PTA 8/2024		
PTAT	+0.87	89%Rel
Juval	+1.68	
Ben	-1.40	
TPI*	+2927	

ICC™		1014			
PREF	793	SUST	205	FERT	16

	-2	-1	0	1	2	
Reslighet						1.49
Lågställd						0.39
Styrka						0.23
Vek						0.95
Grund						2.29
Mjökprägel						1.28
Tät						-2.46
Hög						-1.05
Korslutning						1.24
Högbredd						-0.98
Smalt						2.19
Rak						2.13
Hastrång						2.24
Låg						1.01
Låg						1.69
Löst						1.62
Lågt						1.60
Smalt						-0.82
Svagt						
Djupt						
Vid						
Vid						
Kort						

Reslig	1.49
Stark	0.39
Djup	0.23
Öppna revb	0.95
Sluttande	2.29
Brett	1.28
Vinklad	-2.46
Parallella	-1.05
Hög	1.24
Hög	-0.98
Starkt	2.19
Hög	2.13
Brett	2.24
Starkt	1.01
Grunt	1.69
Tät	1.62
Tät	1.60
Lång	-0.82

Fertilitet

Juval

Klövhälsa

Kvigtjur

GenChoice 90

# ENDEAVOR

Stbnr 92900  
Kodnr 9-8320  
Pris 230/GC90 390

1H014018 CO-OP DUKE ENDEAVOR-ET

Född 01/09/18 // Reg nr 840 Reg. 3146911963  
aAa 321 // Betakasein A1A1 // Kappakasein AB

Fader: S-S-I MONTROSS DUKE-ET  
Moder: CO-OP GUN 5441-ET, GP-81  
1-08 3x 311d 11,585m 4.6 531f 3.6 415p kgs.  
Morfar: ROYLANE SGLASS GUN 6920-ET  
Mormor: CO-OP ADRIAN WINTER 7510-ET, GP-80



GENEX, CDCB 8+/2024

ICC™	+\$991	
LNM\$	+\$961	
Mjök	+1357	99%Rel
Fett	+122	+0.26%
Protein	+77	+0.13%
CFP	+199	
Överlevnad	+2.8	
Cellhalt	+2.94	
Fruktksamhet	+0.1	
Kalvningar F	1.8%	99%Rel
Kalvningar MF	2.4%	96%Rel
Dödfödda F	5.9%	97%Rel
Dödfödda MF	5.4%	96%Rel
Egen Fertilitet	-1.0	97%Rel
Juvalans	2R	
Sparat Foder	-58	
HA-USA PTA 8/2024		
PTAT	+0.97	97%Rel
Juval	+1.05	
Ben	-0.68	
TPI*	+2985	

ICC™		991			
PREF	906	SUST	104	FERT	-19

	-2	-1	0	1	2	
Reslighet						0.43
Lågställd						1.01
Styrka						1.00
Vek						1.52
Grund						1.00
Mjökprägel						0.85
Tät						-0.39
Hög						-1.19
Korslutning						-0.21
Högbredd						-0.37
Smalt						0.79
Rak						1.64
Hastrång						2.55
Låg						0.35
Låg						-0.16
Löst						0.62
Lågt						0.55
Smalt						-0.82
Svagt						
Djupt						
Vid						
Vid						
Kort						

Reslig	0.43
Stark	1.01
Djup	1.00
Öppna revb	1.52
Sluttande	1.00
Brett	0.85
Vinklad	-0.39
Parallella	-1.19
Hög	-0.21
Hög	-0.37
Starkt	0.79
Hög	1.64
Brett	2.55
Starkt	0.35
Grunt	-0.16
Tät	0.62
Tät	0.55
Lång	-0.82

Produktion

Halter

Bröstmått

GenChoice 90

# ELWOOD

Stbnr 93413  
Kodnr 9-8616  
Pris 210/GC90 390

## 1H013878 MCNALLAN MATTERS ELWOOD-ET

Född 12/14/17 // Reg nr 840 Reg. 3132919690  
aAa 342 // Betakasein A1A2 // Kappakasein AE

Fader: TRIPLECROWN JW MATTERS-ET  
Moder: MCNALLAN PLATINUM 6347-ET,  
2-00 3X 339d 12174 4.3 520f 3.3 404p

Morfar: MYR-MATT MOGUL PLATINUM  
Mormor: MCNALLAN SHAN 5487-ET



GENEX, CDCB 8/2024

ICC™	+\$903	
LNM\$	+\$913	
Mjök	+1228	99%Rel
Fett	+131	+0.31%
Protein	+62	+0.09%
CFP	+193	
Överlevnad	+0.5	
Cellhalt	+2.88	
Fruktksamhet	-1.7	
Kalvningar F	1.5%	99%Rel
Kalvningar MF	2.2%	94%Rel
Dödfödda F	5.3%	97%Rel
Dödfödda MF	4.9%	94%Rel
Egen Fertilitet	-0.2	97%Rel
Juverbals	2R	
Sparat Foder	+175	
HA-USA PTA 8/2024		
PTAT	+0.67	95%Rel
Juver	+0.34	
Ben	+0.20	
TPI*	+2852	

ICC™		903			
PREF	948	SUST	30	FERT	-75

Reslighet	Lågställd	0.17	Reslig
Styrka	Vek	0.38	Stark
Kroppsdjup	Grund	0.75	Djup
Mjökprägel	Tät	1.58	Öppna revb
Korslutning	Hög	-2.06	Sluttande
Korsbredd	Smalt	0.60	Brett
Hasv. sida	Rak	0.76	Vinklåd
Ben bakifrån	Hastrång	0.88	Parallella
Kotvinkel	Låg	0.66	Hög
Klövar & ben	Låg	0.03	Hög
Framjuv.anf.	Löst	0.73	Starkt
Bakjuv.höjd	Lågt	0.85	Hög
Bakjuv.bredd	Smalt	0.82	Brett
Juv.ligament	Svagt	-0.78	Starkt
Juverdjuv	Djuvt	-0.26	Grunt
Spenpl. fram	Vid	0.25	Tät
Spenpl. bak	Vid	-0.06	Tät
Spenlängd	Kort	0.61	Lång

Produktion  
Fodereffektivitet  
Kvigtjur  
Halter

GenChoice 90

# RORY

Stbnr 92790  
Kodnr 9-7919  
Pris 210/GC90 410

## 1H012964 BLUMENFELD GDANC RORY-ET

Född 09/29/16 // Reg nr 840 Reg. 3138510972  
aAa 432 // Betakasein A2A2 // Kappakasein BB

Fader: TRIPLECROWN GATEDANCER-ET  
Moder: BLUMENFELD RUBICON 4852, VG-86 DOM  
2-00 3x 305d 10482m 4,5 482f 3,8 395p kg.

Morfar: EDG RUBICON-ET  
Mormor: CO-OP BLUMEN DAY 4292-ET, VG-87, VG-M5



GENEX, CDCB 8/2024

ICC™	+\$937	
LNM\$	+\$980	
Mjök	+1869	99%Rel
Fett	+113	+0.15%
Protein	+72	+0.05%
CFP	+185	
Överlevnad	+2.8	
Cellhalt	+2.99	
Fruktksamhet	-3.6	
Kalvningar F	1.9%	99%Rel
Kalvningar MF	1.7%	96%Rel
Dödfödda F	5.2%	98%Rel
Dödfödda MF	3.9%	96%Rel
Egen Fertilitet	+0.4	93%Rel
Juverbals	6T	
Sparat Foder	+208	
HA-USA PTA 8/2024		
PTAT	+0.54	96%Rel
Juver	+0.53	
Ben	-0.94	
TPI*	+2784	

ICC™		937			
PREF	951	SUST	142	FERT	-156

Reslighet	Lågställd	0.00	Reslig
Styrka	Vek	-0.30	Stark
Kroppsdjup	Grund	0.25	Djup
Mjökprägel	Tät	1.28	Öppna revb
Korslutning	Hög	0.46	Sluttande
Korsbredd	Smalt	-1.62	Brett
Hasv. sida	Rak	1.03	Vinklåd
Ben bakifrån	Hastrång	-1.20	Parallella
Kotvinkel	Låg	-0.20	Hög
Klövar & ben	Låg	-0.79	Hög
Framjuv.anf.	Löst	0.48	Starkt
Bakjuv.höjd	Lågt	1.35	Hög
Bakjuv.bredd	Smalt	1.28	Brett
Juv.ligament	Svagt	0.58	Starkt
Juverdjuv	Djuvt	-0.86	Grunt
Spenpl. fram	Vid	0.49	Tät
Spenpl. bak	Vid	0.62	Tät
Spenlängd	Kort	1.73	Lång

Kvigtjur  
Produktion  
Egen Fertilitet  
Fodereffektivitet

GenChoice 90

# MARBLE-RED

Stbnr 93414  
Kodnr 9-8617  
Pris 210/ GC90 390

1H015468 KOEPON MARBLE-RED-ET

Född 12/09/19 // Reg nr NLD Reg. 571815470  
aAa 423615 // Betakasein A1A2 // Kappakasein AE

**Fader:** WILDER MARK-ET RC  
**Moder:** KOEPON SLVTR SANNE 8-RED, VG-88, VG-MS  
2-06 2x 305d 10100 4,3 434f 3,4 341p kg.  
**Morfär:** MR SALVATORE RC-ET  
**Mormor:** DG HS SCHREUR SANNE RF, VG-87

GENEX, CDCB 8/2024

ICC*	+\$789	
LNM\$	+\$758	
Mjölkk	+1446	89%Rel
Fett	+65	+0.04%
Protein	+48	+0.01%
CFP	+113	
Överlevnad	+5.0	
Cellhalt	+2.86	
Fruktksamhet	+1.6	
Kalvningar F	2.0%	92%Rel
Kalvningar MF	2.4%	75%Rel
Dödfödda F	5.7%	84%Rel
Dödfödda MF	4.6%	70%Rel
Egen Fertilitet	-0.3	90%Rel
Juverbals	3T	
Sparat Foder	-46	
HA-USA PTA 8/2024		
PTAT	+1.80	80%Rel
Juvel	+1.47	
Ben	+0.65	
TPI*	+2817	

ICC™		789			
PREF	520	SUST	226	FERT	43

Reslighet	Lågställd	1.57	Reslig
Styrka	Vek	0.63	Stark
Kroppsdjup	Grund	0.73	Djup
Mjölkkprägel	Tät	1.36	Öppna revb
Korslutning	Hög	0.46	Sluttande
Korsbredd	Smalt	0.84	Brett
Hasv. sida	Rak	0.85	Vinklad
Ben bakifrån	Hastrång	0.87	Parallella
Kotvinkel	Låg	0.79	Hög
Klövar & ben	Låg	0.98	Hög
Framjuv.anf.	Löst	1.82	Starkt
Bakjuv.höjd	Lågt	2.33	Hög
Bakjuv.bredd	Smalt	2.17	Brett
Juv.ligament	Svagt	0.95	Starkt
Juvelrdjup	Djupt	0.96	Grunt
Spenpl. fram	Vid	1.39	Tät
Spenpl. bak	Vid	1.38	Tät
Spenplängd	Kort	-0.48	Lång



**Exteriör**  
**Fertilitet**  
**Klövhälsa**  
**Bröstbredd**

GenChoice 90

# LEMANS

Stbnr 93310  
Kodnr 9-8515  
Pris 190

1H013445 HURTGENLEA MONT LEMANS-ET

Född 01/18/17 // Reg nr USA Reg. 74345921  
aAa 423 // Betakasein A1A2 // Kappakasein AE

**Fader:** PEAK ALTAFLYWHEEL-ET  
**Moder:** HURTGENLEA YODER MODESTO-ET, VG-86 GMDDOM  
2-01 2x 365d 16,302m 4.6 756f 3.3 532p kg.  
**Morfär:** WOODCREST MOGUL YODER-ET  
**Mormor:** HURTGENLEA SUPERSIRE MALIBU, VG-87 GMD DOM

GENEX, CDCB 8/2024

ICC*	+\$901	
LNM\$	+\$908	
Mjölkk	+1382	99%Rel
Fett	+101	+0.18%
Protein	+53	+0.03%
CFP	+154	
Överlevnad	+3.7	
Cellhalt	+2.75	
Fruktksamhet	-1.0	
Kalvningar F	1.9%	99%Rel
Kalvningar MF	1.8%	95%Rel
Dödfödda F	5.0%	97%Rel
Dödfödda MF	4.2%	96%Rel
Egen Fertilitet	-0.1	98%Rel
Juverbals	3T	
Sparat Foder	+168	
HA-USA PTA 8/2024		
PTAT	+0.39	91%Rel
Juvel	+0.52	
Ben	-0.27	
TPI*	+2790	

ICC™		901			
PREF	779	SUST	182	FERT	-60

Reslighet	Lågställd	0.01	Reslig
Styrka	Vek	-0.67	Stark
Kroppsdjup	Grund	-0.29	Djup
Mjölkkprägel	Tät	1.19	Öppna revb
Korslutning	Hög	-1.27	Sluttande
Korsbredd	Smalt	-0.36	Brett
Hasv. sida	Rak	-0.96	Vinklad
Ben bakifrån	Hastrång	-0.09	Parallella
Kotvinkel	Låg	-0.25	Hög
Klövar & ben	Låg	-0.26	Hög
Framjuv.anf.	Löst	0.53	Starkt
Bakjuv.höjd	Lågt	0.73	Hög
Bakjuv.bredd	Smalt	0.64	Brett
Juv.ligament	Svagt	-0.04	Starkt
Juvelrdjup	Djupt	0.22	Grunt
Spenpl. fram	Vid	0.91	Tät
Spenpl. bak	Vid	0.85	Tät
Spenplängd	Kort	-0.84	Lång



**Produktion**  
**Juverbals**  
**Fodereffektivitet**  
**Klövhälsa**

# LITEUP

1H015185 PEAK LITEUP-ET

Stbnr 92901  
Kodnr 9-8322  
Pris 170/GC90 370

Född 10/02/18 // Reg nr 840 Reg. 3200824460  
aAa 342 // Betakasein A1A2 // Kappakasein AB

Fader: PROGENESIS MARIUS  
Moder: BGP AVOCA-ET

Morfar: BACON-HILL PETY MODESTY-ET  
Mormor: VIEW-HOME MRDIAN IOWA-ET, VG-86, VG-MS, DOM



GENEX, CDCB 8/2024

ICC™	+\$679	
LNM\$	+\$664	
Mjök	+1003	99%Rel
Fett	+58	+0.07%
Protein	+53	+0.08%
CFP	+111	
Överlevnad	+3.2	
Cellhalt	+2.84	
Fruksamhet	-0.4	
Kalvningar F	1.6%	98%Rel
Kalvningar MF	1.6%	90%Rel
Dödfödda F	5.8%	95%Rel
Dödfödda MF	6.0%	91%Rel
Egen Fertilitet	+0.7	97%Rel
Juvalans	0	
Sparat Foder	+3	
HA-USA PTA 8/2024		
PTAT	+0.50	89%Rel
Juval	+0.90	
Ben	-0.14	
TPI*	+2640	

ICC™		679	
PREF	541	SUST	175
FERT			-37

	-2	-1	0	1	2		
Reslighet						-0.03	Reslig
Styrka						-0.79	Stark
Kroppsdjup						-0.72	Djup
Mjökprägel						0.33	Öppna revb
Korslutning						-1.15	Sluttande
Korsbredd						-0.35	Brett
Hasv. sida						0.58	Vinklad
Ben bakifrån						-0.61	Parallella
Kotvinkel						0.06	Hög
Klövar & ben						0.00	Hög
Framjuv.anf.						1.77	Starkt
Bakjuv.höjd						0.96	Hög
Bakjuv.bredd						0.91	Brett
Juv.ligament						-0.95	Starkt
Juvaldjup						1.24	Grunt
Spenpl. fram						-0.22	Tät
Spenpl. bak						-0.77	Tät
Spenlängd						0.65	Lång

Överlevnad  
Hälsa  
Kvigtjur  
Robottjur

GenChoice 90

## Why wait 12 hours ...

To catch a cow for a second calcium bolus, when a once-and-done solution gives you



### RumiLife® CAL24™ nutritional supplement

Your complete, trusted source of calcium



100% compliance  
100% of the time

The only calcium supplement on the market that allows you to administer both boluses at one time, making proper compliance easier for all.



100g of calcium per dose  
(50g per bolus)

Each bolus contains: calcium chloride, a fast-release source of calcium; calcium carbonate, a medium-release calcium; and Calmin, a slow-release calcium.



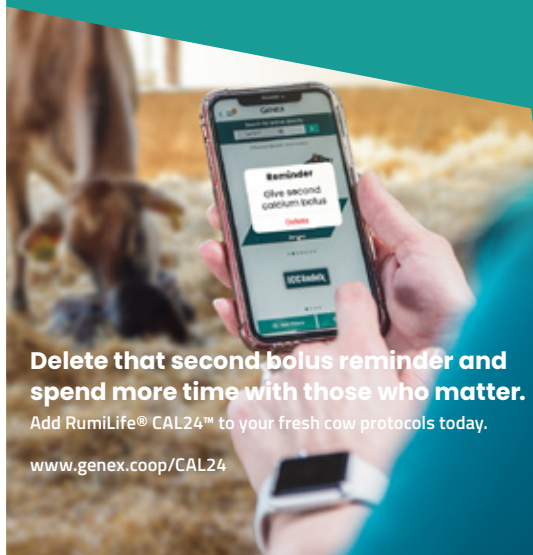
Calcium coverage  
for 24 hours

These key ingredients make this your once-and-done solution: 1) Calmin, a seaweed-derived highly available source of calcium and magnesium, and 2) vitamin D, which helps regulate and maximize calcium absorption.



Made with all  
breeds in mind

Boluses are tapered and coated with coconut oil and paraffin wax, making it easy to swallow for any breed.



Delete that second bolus reminder and spend more time with those who matter.

Add RumiLife® CAL24™ to your fresh cow protocols today.

www.genex.coop/CAL24

	CODE.NR	MJÖLK	FETT	PROT	TYP	JUVER	BEN	KALV.FAR	DOT.FERT	TPI	PL.	PRIS
CASIMIRO	9-9098	924	95	66	1,7	2,12	1,06	1,8%	3,1	3250	7	290
SPLENDIDO-P	9-8706	1283	125	49	0,65	0,52	-0,28	2,0%	0,1	2897	3,8	240
MAUNEY	9-8359	211	67	36	0,53	0,4	0,63	1,7%	3,5	2814	6,8	190
BLOWTORCH	9-7614	885	52	39	0,45	0,54	0,3	2,1%	0,8	2550	2,8	150
PILEDRIVER	9-7970	2593	86	76	1,09	0,71	0,04	1,7%	-6,2	2489	-1,6	220
ACTION	9-7658	-174	21	8	0,59	0,87	-0,02	1,9%	3,1	2358	2	120
CARGO	9-7715	-1096	17	-11	0,09	0,99	0,25	2,1%	1,9	2293	3,6	120
PUNK-RED	9-7659	809	-5	32	0,89	1,27	-0,85	2,9%	-1,2	2071	-2,5	120
UNLOCKED	9-1509	1660	39	47	0	AYRSHIRE			2,7	528	1,2	170
CLAAS	7-1652	2204	61	62	0,5	BROWN SWISS		3,1%	-3,1	134	-2,6	180
TREMENDOUS	7-1797	977	11	32	0	BROWN SWISS		2,1%	1,2	84	2,3	170
HENDRIX	9-9905	1491	59	56	0,1	JERSEY			0,1	152	3,1	GC90 440
CELEBRO-PP	9-9943	165	35	23	1,1	JERSEY			-2,1	92	5,1	GC90 390
VANDRELL	9-4350	683	-4	24	0,3	JERSEY			3	70	2,7	170
MANNA	7-1828	769	22	29	111	MJÖLKSIMMENTAL	99		93	121	107	180
VOLKSHELD-PP	7-1953	876	21	19	106	MJÖLKSIMMENTAL	110		101	120	111	180
BIG DADDY	7-1544	ANGUS										95
HERCULES	7-1827	ANGUS										180
HELIOS PP	7-1727	CHAROLAIS										110
JUSTINUS PP	7-2081	HEREFORD										200
TAISHIDO	7-1539	WAGYU										200
MAJORITY	7-2082	WAGYU										200
KASPER P	7-2029	SHORTHORN										200
PRIOR	7-2084	DEXTER										200

**Peak EXCITEMENT-ET, Exquisite x Pursuit x Robson. Genomisk. Ny!**

**Excitement** kombinerar stark produktion med höga halter vilket ger 189 CFP (fett+protein). Han kombinerar den höga produktionen med att vara en stark förbättrare av både fertilitet och juverhälsa. Exteriormässigt ger han balans mellan mjölktyp och styrka med ett brett kors med korrekt vinkel. **Excitement** ger parallella ben med korrekt hasvinkel och stark kota. Juvren är välanfästade med korrekt spenplacering och spenlängd. Döttrarna är snabbmjölkade och har bra lynne. Dessutom är **Excitement** kvigtjur!  
Modern är liksom Highproofs mor Pursuit \* Robson \* Denver \* Balisto från 9 generationer Excellent ur GBM Durham B C Annabell-familjen men det är mormorsmor efter Endco Exacta-ET som är den gemensamma länken.

**Peak RECRUITER-ET, Extremo x Fastball x Dynasty. Genomisk. Osort./GC90. Ny!**

**Recruiter** är liksom sin bror Spookabull en modern tjur som ger mycket produktion utan att göra döttrarna större – utmärkt fodereffektivitet! De har juver med något bredare spenplacering och bra juverbalans som lämpar sig bra för robotmjölkning. **Recruiter** ger utmärkt överlevnad 5,6 månader extra livslängd med utmärkt juverhälsa, klövhälsa och fertilitet. Han är dessutom kvigtjur! **Recruiter** är liksom Spookabull från Progenesis Mina ur Eastview LL-familjen. Hon ligger som mor eller mormor till många av nästa generations tjurfäder som Magicmoola, Milton, Getreal och Darkmatter. Finns även som könssorterad.

**Peak CONQUER-PP-ET, Splendido-P x Dorsey-P x Zazzle. Genomisk. Ny!**

**Conquer-PP** är en homozygot polled tjur så alla hans avkomor blir hornlösa. Han tillför rejält med mjölk med höga halter totalt 173 CFP (fett+protein). **Conquer-PP** ger fodereffektiva döttrar som är snabbmjölkade med gott lynne och utmärkt juverhälsa. Han är dessutom kvigtjur!  
**Conquer-PP** går tillbaka till Miss OCD Robust Delicious-ET som ligger bakom Magnus, Breaking News, Delta, Doge, Zazzle, Denver, Draco, Mitchell med flera och Windsor-Manor Rud Zip-ET EX95 är stammoder. Far Splendido-P och morfar Dorsey-P är starka produktionstjurar med hornlösa anlag och **Conquer-PPs** moderne har bidragit med hälsoegenskaper.

**Cherry-Acres LUXARDO-ET, Frost Bite x Gameday x Legacy. Genomisk. Osort./GC90.**

**Luxardo** är en modern tjur som ger mycket produktion med höga halter utan att göra döttrarna större vilket ger utmärkt fodereffektivitet. Att han dessutom är en stark fertilitetstjur +1,3 DPR och +3,5 CCR och stark förbättrare av juverhälsa gör inte saken sämre. Positiv för både mjölkflöde och klövhälsa och dessutom kvigtjur. Allt som allt ger detta stark hållbarhet med 7,9 månaders extra livslängd! Hårstammingsmässigt har **Luxardo** tjurar i hårstamningen som vi inte använt tidigare med Frost Bite (Granada), Gameday och Legacy. På mödernät går han tillbaka på Unicorn Celsius Lei-ET som gett oss bland annat Solution, Level, Alleyoop och Lithium. Finns även som könssorterad.

**Peak CASIMIRO-ET, Overtake x Zazzle x Renegade. Genomisk. Casimiro**

är en mästare på hälsoegenskaper. Han ligger på hela 3,1 i fertilitetsindex med låga celler 2,65 och 4,4% lägre mastitfrekvens och är ändå en stark produktionstjur med 161 fett+protein. Detta ger en hållbarhetsförärvare av rang med 7,0 månaders extra produktionstid. **Casimiro** ger döttrar av lagom storlek med bra kors och parallella ben med stark kota. Juvret är starkt med bra juverbalans och spenlängd. Dessutom är han kvigtjur!  
**Casimiro** kommer från den gren av Snow-N Denises Dellia-familjen som utvecklats på Sandy-Valley och Pine-Tree och som gett oss tjurar som Saloon, Sterling, Eisaku, Effect och Genius.

**Peak AXFORD-ET, Exquisite x Wheelhouse x Lionel. Genomisk. Osort./GC90.**

**Axford** ligger i den översta eliten oavsett vilket avelsindex man väljer att använda: ICC, TPI, LPI eller Net Merit. Det gör han med en kombination av hög production, starka hälsovärden och tilltalande funktionell exterior. **Axford** ger mycket mjölk med höga halter vilket ger 198 CFP (fett+protein). Döttrarna är medelstora med balans mellan mjölktyp och styrka, ett brett något sluttande kors, bra ben och ett välanfäst juver med något bredare spenplacering och bra spenlängd. Att **Axford** dessutom förärver korrekt juverbalans och positiv mjölkhastighet och lynne gör honom till en utmärkt robottjur. Dessutom ger **Axford** utmärkt juverhälsa, fruktsamhet och kalvningar vilket resulterar i stark hållbarhet med 6,4 månaders extra livslängd. **Axford** kommer från No-Fla Massey 30194-familjen som även ligger bakom tjurar som Splendido-P, Lionel, Zemini, Flywheel och Achieve som är helbror med **Axfords** mamma Peak Astra. Finns även som könssorterad.



**Peak GRANDMARSHAL-ET, Exquisite x Pursuit x Medley. Genomisk. Osort./GC90.**

**Grandmarshal** kombinerar stark produktion 177 fett+protein (CFP) med stark exteriör klar förbättrare för både kropp, juver och ben. **Grandmarshal** gör detta med starka hälsoegenskaper, utomordentlig fruktsamhet och goda kalvningsegenskaper. Kombinationen bra spenlängd, god mjölkshastighet och korrekt juverbalans gör honom även till en bra robottjur. Exteriört ger **Grandmarshal** medelstora döttrar med styrka, ett brett något sluttande kors, utomordentliga ben och ett välanfäst juver med bra spenlängd. Härstammningsmässigt känner vi igen modernet då han är bror på modernet med Mauno och Momento. Fadern Exquisite är halvbror med Highproof och är far till både Axford och Grandmarshal. Finns även som könsorterad.

**Peak MAUNO-ET, Zemini x Pursuit x Medley. Genomisk. Osort./GC90.**

**Mauno** är en väldigt komplett toptjur. Han förärver stark produktion, 1823M med höga halter vilket ger 173CFP (fett+protein). Han förärver också stark exteriör med bra balans mellan mjölktyp och styrka, breda lagom sluttande kors och starka ben och välanfästade juver med bra spenlängd och juverbalans. Dessutom ger **Mauno** stark juverhälsa, lätta kalvningar och positiv fruktsamhet vilket resulterar i stark hållbarhet (6,5 månader extra livslängd). På modernet är **Mauno** bror till Momento med andra ord från hjärtat av den starka Seagull-Bay Oman Mirrorfamiljen. Pappa Zemini är från samma familj som Splendido-P, Lionel och Flywheel. Finns även som könsorterad.

**Winstar IDENTICO-PP-ET, Immense-P x Acura x Delta. Genomisk. Osort./GC90.**

**Identico-PP** är en homozygot polled tjur så alla hans avkommor blir hornlösa. **Identico-PP** förärver stark produktion med höga halter och god fodereffektivitet. Han ger döttrar med kombinerar bra mjölkflöde med god juverhälsa och även utmärkt lynne och klövhälsa. **Identico-PP** ger medelstora döttrar med bra ben och ett välanfäst juver med bredare spenplacering och korrekt spenlängd. **Identico-PP** kommer från samma gren av Glenridge Citation Roxy EX97-familjen som Mangata-PP och pappa Immense-P är en Monument-P son på den otroligt produktionsstarka Bomaz Yoder 6993-ET som även har gett söner som Sohot (pappa till Xfinity) och Pringle (Blowtorch starkaste son för produktion). Finns även som könsorterad.

**April-Day GLISTEN-RED-ET, Blues Red x Helix x Entitle. Genomisk. Osort./GC90.**

**Glisten-Red** ger rejält med mjölk 1452M med positiva halter och god fodereffektivitet och en balanserad hälsoprofil. **Glisten-Red** ger en medelstor öppen typ med bra ben med lite vinkel i hasen och ett utmärkt juver med bra spenlängd och juverbalans. **Glisten-Red** går tillbaka på den fantastiska hållbara Shottledottern April-Day S Verdejo som även låg bakom Arbitration-Red. En trevlig blandning av svarta tjurar (Helix och Bookem), tjurar med rött anlag (Entitle och Aikman) har skapat modernet och kombinerat med den röde tjuren Blues-Red så fick vi **Glisten-Red**. Finns även som könsorterad.

**Peak GRANDFINALE-ET, Greycup x Plinko x Bundle. Genomisk. Osort./GC90.**

**Grandfinale** lägger med 3086 TPI och 1155 Net Merit på en mycket hög nivå. Han ger mycket mjölk med rejäl höjning av halterna vilket ger 196 CFP (fett+protein). **Grandfinale** kombinerar detta med 5,0 månaders extra livslängd, utmärkt juverhälsa och fertilitet och utmärkta robotegenskaper. **Grandfinale** går tillbaka på Aurora Mitchells syster Aurora Polaris en exteriört stark familj med rötterna på Autumn-Ridge. Finns även som könsorterad.

**Peak SPOOKABULL-ET, Graziano x Fastball x Dynasty. Genomisk. Osort./GC90.**

**Spookabull** är en modern tjur som ger mycket produktion utan att göra döttrarna större – utmärkt fodereffektivitet! De har välanfästade juver med lite längre spene och något bredare spenplacering och bra juverbalans. **Spookabull** ger utmärkt överlevnad 6,4 månader extra livslängd med utmärkt juverhälsa, klövhälsa och fertilitet. Han är dessutom kvigtjur! **Spookabull** går tillbaka på "den andra" familjen på Eastview Farms i Virginia, Eastview LL (uppkallad efter Eastview Mo Love Lady-ET). Familjen fick konkurrera med Mattie G-familjen (som gav tjuren med samma namn) och har under senare år blivit den dominerande familjen. Finns även som könsorterad.

**Peak MOMENTO-ET, Moline x Pursuit x Medley. Genomisk.**

**Momento** är en toptjur med smått otroliga 3133 TPI. Han används flitigt som tjurfader liksom bröderna Mauno, Grandmarshal och Kawaii och har redan två tillgängliga söner med över 3200 TPI Amethyst och Doublevision. **Momento** ger mycket produktion med höga halter totalt 201 CFP (fett + protein). Han förärver medelstora döttrar med bra bröstbredd, bra något vinklade ben och starka juver med

utmärkt juverhälsa och stark överlevnad. **Momento** går tillbaka på 12 generationer VG eller EX från Seagull-Bay Oman Mirrorfamiljen. Han är en Moline-Pursuit på helsystem till Matters. Familjen har även gett oss tjurar som Autograph, Jedi, Duke, Pinnacle, Delroy, Spring och Bayonet.

**Winstar SPLENDIDO-P-ET, Edge-P x Lionel x Frazzled. Genomisk.**

**Splendido-P** är en hornlös tjur med avelsvärden som konkurrerar med de bästa tjurarna med hornanlag. Därför används han som tjurfader och gar fem söner på GENEX däribland Tiltawhirl med över 3190 TPI och **Conquer-PP**. **Splendido-P** ger stark produktion med höga halter, dessutom är han fodereffektiv. Döttrarna är medelstora, öppna med ett sluttande kors och ett starkt juver. Han ger snabbmjölkade döttrar med bra lynne. **Splendido-P** har hornlösheten efter sin pappa Edge-P och på modernet går han tillbaka till No-Fla Massey 30194-Tw VG85 en familj som har visat sin kvalitet bland de 10000 hondjuret på No-Fla. Andra tjurar som kommit från familjen är Axford, Lionel, Flywheel, Bold och Payload.

**Peak STREETMAGICIAN-ET, Hailed x Pursuit x Topshot. Genomisk. Osort./GC90.**

**Streetmagician** är en tjur som förärver stark exteriör med god balans mellan mjölktyp och styrka. Han ger breda kors med en korrekt lutning. Benen är korrekta med en väldigt bra klövhälsa. Juvren är starkt anfästade både fram och bak och har ändå en bra juverbalans och bra spenlängd. **Streetmagician** är dessutom kvigtjur och ger stark juverhälsa. **Streetmagicians** fader Hailed tillför en ny tjurinje. Han är en Hotjobson på en Burleydotter från Cookiecutterfamiljen. **Streetmagicians** mormor Peak Zenith är även mor till Zazzle. Magnus, Delta, Doge, Denver, Draco, Mitchell med flera. Finns även som könsorterad. Stammoder är Windsor-Manor Rud Zip-ET EX95 som ligger bakom Breaking News,.

**Peak HIGHPROOF-ET, Moonrise x Pursuit x Robson. Genomisk.**

**Highproof** är en tjur som exemplifierar vad GENEX egna index ICC (Ideal Commercial Cow) står för: lagom stora fodereffektiva högproducerande döttrar med bra halter, fantastiska hälsovärden och därigenom hög hållbarhet. **Highproof** kryddar detta med bra ben- och juverbedömning och lätta kalvningar. På productive life ger han smått otroliga 7,2 månaders extra produktionsstid. **Highproof** har en lite annorlunda härstamning, pappa Moonrise är bror till Rayshen efter Detroit. Modern är Pursuit \* Robson \* Denver \* Balisto från 9 generationer Excellent ur GBM Durham B C Annabell-familjen. **Highproof** är bror till tjurfäderna Exquisite och Jarvis och mormorsmor är mor till Incredible, Austad och Eastwood.

**Pine-Tree ZENYATTA-ET, Zazzle x Rolan x Delco. Genomisk. Osort./GC90.**

**Zenyatta** är en toptjur som fortsätter ligga i toppskiktet. **Zenyatta** gör det genom en balanserad bedömning med mycket produktion 1473 mjölk med höga halter vilket ger 167 CFP (fett+protein) med bra fodereffektivitet. Han kombinerar detta med stark överlevnad och bra hälsovärden i synnerhet klövhälsa. Exteriört har han en stark bedömning utan att göra döttrarna större. **Zenyatta** ger en öppen typ med bra kors, bra ben och välanfästade juver med bra juverbalans och en lite längre spene. **Zenyatta** är från en ny kofamilj Holleremann Hill 239 vilket gör att han har lite andra tjurar i härstamningen Zazzle-Rolan-Delco-Josuper-Hill-Nifty. Finns även som könsorterad.

**Mcnallan Matters ELWOOD-ET, Matters x Platinum x Shan. Dotterprövad. Osort./GC90.**

**Elwood** är en säkert bedömd tjur med över 2900 döttrar och en annorlunda härstamning. Han är efter Matters ( Octoberfest-Moonray) på Platinum-Shan-Yano (Mcnallan Yano 4706)-Obrian-Hosea-Garter vilket gör honom lättanvänd. **Elwood** ger mycket mjölk 1228 med höga halter vilket ger 193 fett+protein. Han gör detta med bra fodereffektivitet och lätta kalvningar. Typmässigt har döttrarna styrka utan att öka på reslighet. **Elwood** ger bra juver och bra ben och en lite längre spene. Perfekt för robotmjölkning. Finns även som könsorterad.

**Koepon MARBLE-RED-ET, Mark RC x Salvatore RC x Delta. Dotterprövad. Osort./GC90.**

**Marble-Red** är en högt bedömd röd holsteintjur som nu är dotterprövad. Han kombinerar stark produktion 1446 mjölk med positiva halter med god överlevnad 5,0 månader, mycket bra fruktsamhet +1,6 och en väldigt stark exteriör bedömning. **Marble-Red** ger lätta kalvningar och mycket bra klövhälsa med positiva värden för mjölkflöde och mastit. Exteriört ger **Marble-Red** en resligare typ med den viktiga bröstbredden och bra öppenhet = dairy strength. Han har mycket stark bedömning för både juver och ben. Han ger dessutom god juverbalans. **Marble-Red** är från den starka Glen Drummond Splendorfamiljen och 11 av de 12 generationerna bakom honom är VG eller EX. Från familjen kommer bland annat Swingman, Sympatico, Shimmer och Salvatore. Finns även som könsorterad.

**Winstar SUPERBOOST-PP-RC-ET, Edge P x Windfall x Powerball P. Genomisk. Osort./GC90.**

**Superboost-PP-RC** är en homozygot hornlös tjur med andra ord blir alla avkommorna liksom hos Mangata-PP och Identico-PP hornlösa. **Superboost-PP-RC** ger god produktion med höga halter vilket ger 99 fett+protein. Han ger bra överlevnad, stark fruktsamhet både döttrars och egen 1,1 resp 1,0, lätta kalvningar och bra mjölkflöde 105. **Superboost-PP-RC** ger medelstora döttrar med god balans mellan mjölktyp och styrka, bra kors, ben med en stark kота och välanfästade juver med lite bredare mellan bakspenarna. **Superboost-PP-RC** kommer från Glenridge Citation Roxyfamiljen på både modernet och fädernet så 14 av de 15 generationerna är VG eller EX. Från modernet har även Superboost-PP-RC fått rött anlag. Finns även som könssorterad.

**Peak PROFESSOR-ET, Zazzle x Crimson x Frazzled. Genomisk.**

**Professor** ger mycket produktion 1185 mjölk med höga halter vilket ger 152 CFP (fett + protein). Han kombinerar detta med stark överlevnad 4,4 månader, bra fruktsamhet, utmärkt juverhälsa och positiv klövhälsa. Han ger dessutom bra lynne 104 och mjölkbarhet 106.

**Professor** ger bra balans mellan mjölktyp och styrka. **Professor** ger ett välanfäst juver med perfekt spenplacering och en lite längre spene. Dessutom är han kvigtjur! **Professor** är från Coyne-Farms Ramos Jelly-familjen liksom Jacey, Jake, Jackman och Jabir. Tillsammans med Liteup högst för RobotX (lämplighet för robotmjölkning).

**Peak BREAKING NEWS-ET, Zazzle x Lawson x Frazzled. Genomisk.**

Efter att ha toppat listan för ICC (Ideal Commercial Cow), GENEX egna index toppade även **Breaking News** topplistan för PLI i Storbritannien. Han visar verkligen vad ICC står för: God produktion med höga halter med hög fodereffektivitet, en otrolig kombination av hälsovärden: 6,7 månaders extra produktionstid, 2,8 fruktsamhet, 2,53 på celler, 5,8 i juverhälsa och 103 i klövhälsa samt lätta kalvningar. **Breaking News** ger medelstora döttrar med utmärkta juver för robotmjölkning. Välanfästade med rätt spenplacering, korrekt spenlängd och bra juverbalans.

**Breaking News** mormor T-Spruce Crown är även mor till Fortnite och Varvatos. Går tillbaka till Miss OCD Robust Delicious-ET som ligger bakom Magnus, Delta, Doge, Zazzle, Denver, Draco, Mitchell med flera och Windsor-Manor Rud Zip-ET EX95 är stammoder.

**Peak RAYSHEN-ET, Guinness x Topshot x Delta. Dotterprövad. Osort./GC90.**

**Rayshen** är en mycket produktionsstark avkommebedömd tjur vars 2750 döttrar ger mycket mjölk med höga halter vilket ger smält otroliga 224 CFP (fett + protein). Detta med utomordentliga värden för cellhalt och juverhälsa. **Rayshen** ger en lite resligare mjölkpräglad typ med god balans, ett brett något sluttande kors, bra något vinklade ben med utmärkt klövhälsa 106. Ett välanfäst juver med korrekt juverbalans.

**Rayshen** har dessutom bra värden för egen fertilitet. Tre bröder till **Rayshen**; Moonrise, Hot Commodity och Breakdown är också högt bedömda tjurur och används även de som tjurfäder. Modern Bomaz Maddie är liksom Xfinitys pappa Sohlot linjeavlade på Bomaz Daggat Pizza-familjen vilket har visat sig ge mycket produktion kombinerat med bra hälsovärden. Finns även som könssorterad.

**Hurtgenlea Mont LEMANS-ET, Flywheel x Yoder x Supersire. Dotterprövad.**

**Lemans** är en avkommebedömd tjur ger mycket mjölk 1382M med positiva halter vilket ger 154 fett + protein baserat på 3350 döttrar. **Lemans** ger utmärkta värden för fodereffektivitet kombinerat med bra överlevnad, lätta kalvningar och utmärkt klövhälsa. **Lemans** ger medelstora öppna döttrar med starka juver med utmärkt juverbalans. **Lemans** kommer liksom Jamar från M-familjen på Hurtgenlea med 7 generationer VG eller EX tillbaka till Hurtgenlea Dante Marissa EX93. Bland andra högt bedömda tjurur från familjen kan nämnas brodern Charl som toppade TPI-listan och moderns helbror Outsiders.

**Peak PLAYBACK-ET, Pursuit x Reason x Delta. Dotterprövad. Osort./GC90.**

**Playback** kommer från Aurora Ridge Dairy som är en besättning som expanderat kraftigt. När genomtestning kom började man testa alla hondjur och spola de allra bästa. Detta tillsammans med management på hög nivå har lett till att de har över 15500 kg mjölk per ko med under 100000 i celler. Bland de djur som upptäcktes via genomtest var **Playbacks** mormor Aurora Delta 16891 (Delta-Saloon-Beacon) som spolades intensivt som kviga. Hon har sedan blivit EX91 och fått en bästa laktation på 15500 mjölk med 4,7% fett. Hennes stammoder var Hosking Blackstar Loni VG87 GMD DOM en tjurmoder som kom till Aurora i samband med expansionen.

**Playbacks** 300 mjölkande döttrar visar att de har de egenskaper som passar i modern mjölkproduktion. Stark produktion med positiva halter 1395 mjölk och 134 CFP kombinerat med med hållbarhet i toppklass +7,1 månader. Detta grundas i utmärkt fruktsamhet 2,1 och juverhälsa (2,58 celler och 3,9 mastit). Trevlig typ med balans mellan mjölktyp och styrka, bra kors, utomordentliga ben och starkt juver med lite bredare

spenplacering och en lite längre spene. Utmärkt till robotmjölkning. Finns även som könssorterad.

**Peak BREAK EVEN-ET, Timberlake x Resolve x Yoder. Dotterprövad. Osort./GC90.**

Högt bedömd dotterprövad tjur med lite annorlunda härstamning: Timberlake – Resolve (helbror till Renly) – Yoder – Oak tillbaka på den starka Regancrest S Dashe (Shottle – EX92 Goldwyn- EX93 Durham- EX94 Jolt- EX Blackstar). Detta har gett förutsättningen för **Break Evens** produktionsvilja 1921 mjölk med positiva halter ger 154 CFP (fett + protein) och hans starka exteriör med balans mellan mjölktyp och styrka, utomordentliga juver, breda korrekta kors och något raka ben med utomordentlig kота och klövhälsa på 106. Dessutom ger **Break Even** utmärkt fruktsamhet både döttrars och egen 1,4 respektive 2,3, utmärkt mjölkbarhet 103 och lätta kalvningar. Kvigtjur!. Finns även som könssorterad.

**Peak MAUNEY-ET, Robert x Jedi x Monterey. Dotterprövad.**

**Mauney** är tjuren som tar hållbarhet till nya nivåer +6,8 månader extra produktionstid. Detta genom en kombination av utmärkt juverhälsa, fruktsamhet +3,5 och lätta kalvningar 1,7%. Kvigtjur! **Mauney** ger medelstora döttrar med bra balans mellan mjölktyp och styrka. Mycket starka grunda juver med rätt spenplacering och spenlängd. Lämpade för robotmjölkning. Bra produktionstjur med höga halter +0,23% fett och +0,11% protein. **Mauneys** fader Robert är från samma familj som Champion. Modern Peak Millenia är efter VG döttrar efter Monterey-Numero Uno-Boliver-Outside tillbaka till Ronelee Rudolph Dimple EX93 och Select Mark Dixie EX95. Familjen som gett oss Domain, Distance, Digger och Detour.

**Co-Op Duke ENDEAVOR-ET, Duke x Gun x Adrian. Dotterprövad. Osort./GC90**

**Endeavor** har nu 5100 mjölkande döttrar. De producerar mycket mjölk 1357M med rejält höga halter ger 199 CFP. Dessutom ger han mycket bröstbredd +11 så det är kor som tål att mjölka och bli kvar i besättningen. **Endeavor** ger även starka juver, bra klövhälsa och utmärkt frambensplacering. Han kommer från den starka Winterfamiljen på Welcome Farms som generation efter generation får fram starka tjurmoder efter fäder med lite annorlunda härstamning. Finns även som könssorterad.

**Peak LITEUP-ET, Marius x Modesty x Meridian. Dotterprövad. Osort./GC90.**

**Liteup** är en robotspecialist från Rudy Missy-familjen som kombinerar god hållbarhet med stark produktion och halter utan att göra korna större = Fodereffektivitet! Mycket starka funktionsegenskaper: Mjölkbarhet, lynne, mastit och klövhälsa alla över 103. **Liteup** ger starka grunda robotjuver, bra ben och nätta kroppar. En av de starkaste på kalvning 1,6%. Kvigtjur! Stark på fruktsamhet både egen och döttrars. Mormor View-Home Meridian Iowa är syster till Monterey, Powerball och Missouri. Bland andra tjurur från Rudy Missy familjen kan nämnas Archy, Supersire, Mogul och våra röda tjurur Siri P och Lit PP. Finns även som könssorterad.

**Co-Op Troy PILEDRIVER-ET, Troy x Supersire x Dolce. Dotterprövad.**

**Piledriver** är en oslagbar produktionstjur med 2593 mjölk, 86 fett och 76 protein (162 CFP) baserat på 11340 mjölkande döttrar. Modern är en Excellent helsyster till Princeton så produktionen är väl förankrad i familjen. **Piledriver**döttrarna är även snabbmjölkande 108 med gott lynne. Liksom Princeton mjölkpräglade med tillräcklig bröstbredd. Parallella ben med bra kота. Starkt anfästade grunda juver ovanligt för en tjur med den produktionen. **Piledriver** ger mycket bra kalvningsegenskaper. Kvigtjur!

**Blumenfeld Gdanc RORY, Gatedancer x Rubicon x Day. Dotterprövad. Osort./GC90**

**Rory** har nu 5940 mjölkande döttrar. **Rory** är en Gatedancer från samma familj som Renly, Raiden, Bluechip och Renegade och han infriar allt vad härstamningen lovar. **Rory** ger stark produktion 1869 mjölk med höga halter +0,15% fett och +0,05% protein ger 185 CFP. **Rory** ligger i topp för fodereffektivitet. Han ger en lite öppnare typ med starka juver och lite länge spenar. **Rory** stark på egen fertilitet och ger lätta kalvningar. Finns även som könssorterad.

**Syruczuk Silver BLOWTORCH, Silver x Altoak x Bookem. Dotterprövad.**

**Blowtorch** ger exteriört starka kor med utmärkta hälsoegenskaper - den kommersiella kon, över 10000 mjölkande döttrar med bra protein och fett, utan att ofra fertilitet varken som far eller dotter. **Blowtorch** har trevlig typ, lätt att använda. Du får reslighet, styrka och kroppsdjup. Parallella ben och kotan är i topp 1,1 resp. 2,3. Ett fantastiskt juver med topp på juverhälsa. Från Regancrests Barbie-familj liksom Bond, Bradnick, Braxton och Brokaw.

# AXFORD

1H016717 PEAK AXFORD-ET

Stbnr 93840  
Kodnr 9-9030  
Pris 340/GC90 520

Född 11/09/22 // Reg nr 840 Reg. 3252198167  
aAa 423 // Betakasein A2A2 // Kappakasein AB

Fader: PEAK ALTAEXQUISITE-ET  
Moder: PEAK ASTRA-ET

Morfar: PEAK WHEELHOUSE-ET  
Mormor: WINSTAR ASTRID-ET

GENEX, CDCB 8/2024		
ICC™	+\$1297	
LNM\$	+\$1230	
Mjök	+1807	79%Rel
Fett	+120	+0.19%
Protein	+78	+0.08%
CFP	+198	
Överlevnad	+6.4	
Cellhalt	+2.81	
Fruktamhet	+1.8	
Kalvningar F	1.9%	73%Rel
Kalvningar MF	1.8%	72%Rel
Dödfödda F	5.4%	66%Rel
Dödfödda MF	4.1%	66%Rel
Egen Fertilitet		
Juverbals	1T	
Sparat Foder	+52	
HA-USA PTA 8/2024		
PTAT	+1.30	78%Rel
Juvern	+1.39	
Ben	+0.38	
TPI*	+3244	

ICC™				1297	
PREF	950	SUST	318	FERT	29

	-2	-1	0	1	2	
Reslighet						0.53
Styrka						0.01
Vek						-0.22
Grund						0.97
Tät						0.60
Hög						1.20
Smalt						0.31
Rak						0.49
Hasträng						0.22
Låg						0.48
Låg						1.54
Löst						2.17
Lågt						2.38
Smalt						-0.66
Svagt						0.97
Djupt						0.03
Vid						-0.42
Vid						0.25
Kort						



Produktion

Exteriör

Överlevnad

Juvern

GenChoice 90  
Genomics

# EXCITEMENT

1H016675 PEAK EXCITEMENT-ET

NEW

Stbnr 93844  
Kodnr 9-9140  
Pris 320

Född 10/20/22 // Reg nr 840 Reg. 3252198074  
aAa 564 // Betakasein A1A2 // Kappakasein AB

Fader: PEAK ALTAEXQUISITE-ET  
Moder: PEAK ESTELLA-ET

Morfar: PINE-TREE-I PURSUIT  
Mormor: PEAK EMERALD-ET

GENEX, CDCB 8/2024		
ICC™	+\$1286	
LNM\$	+\$1228	
Mjök	+910	79%Rel
Fett	+117	+0.31%
Protein	+72	+0.16%
CFP	+189	
Överlevnad	+6.8	
Cellhalt	+2.70	
Fruktamhet	+1.7	
Kalvningar F	1.8%	76%Rel
Kalvningar MF	1.7%	72%Rel
Dödfödda F	5.8%	86%Rel
Dödfödda MF	4.3%	66%Rel
Egen Fertilitet	100	65%Rel
Juverbals	1R	
Sparat Foder	+106	
HA-USA PTA 8/2024		
PTAT	+1.74	78%Rel
Juvern	+1.11	
Ben	+1.40	
TPI*	+3258	

ICC™				1286	
PREF	915	SUST	343	FERT	28

	-2	-1	0	1	2	
Reslighet						0.96
Styrka						0.47
Vek						0.32
Grund						1.18
Tät						0.24
Hög						1.04
Smalt						-0.24
Rak						1.62
Hasträng						1.46
Låg						1.47
Låg						1.46
Löst						1.66
Lågt						2.30
Smalt						-0.55
Svagt						0.68
Djupt						0.39
Vid						0.02
Vid						0.21
Kort						



Överlevnad

Dotterfertilitet

Kropp, juvern & ben

Fodereffektivitet

Genomics

# LUXARDO

Stbnr 93842  
Kodnr 9-9097  
Pris 270/GC90 450

1H016881 CHERRY-ACRES LUXARDO-ET

Född 09/04/22 // Reg nr 840 Reg. 3253663425  
aAa 423 // Betakasein A2A2 // Kappakasein AB

Fader: T-SPRUCE G FROST BITE-ET  
Moder: CHERRY-ACRES GDAY LICKY-ET

Morfar: RMD-DOTTERE SSI GAMEDAY-ET  
Mormor: CHERRYPENCOL LG LAURI-ET



GENEX, CDCB 8/2024

ICC™	+\$1335	
LNM\$	+\$1226	
Mjölk	+1372	81%Rel
Fett	+99	+0.17%
Protein	+60	+0.06%
CFP	+159	
Överlevnad	+7.8	
Cellhalt	+2.73	
Fruktksamhet	+2.5	
Kalvningar F	1.7%	63%Rel
Kalvningar MF	2.4%	62%Rel
Dödfödda F	6.1%	61%Rel
Dödfödda MF	4.6%	61%Rel
Egen Fertilitet	98	
Juvalans	0	
Sparat Foder	+358	
HA-USA PTA 8/2024		
PTAT	+0.70	78%Rel
Juval	+1.48	
Ben	-0.12	
TPI*	+3104	

ICC™		1335			
PREF	878	SUST	383	FERT	74

Reslighet	Lågställd	-1.11	Reslig		
Styrka	Vek	-0.94	Stark		
Kroppsdjup	Grund	-1.26	Djup		
Mjölprägel	Tät	0.16	Öppna revb		
Korslutning	Hög	-0.67	Sluttande		
Korsbredd	Smalt	0.26	Brett		
Hasv. sida	Rak	0.35	Vinklad		
Ben bakifrån	Hastrång	-0.85	Parallella		
Kotvinkel	Låg	-0.37	Hög		
Klövar & ben	Låg	-0.19	Hög		
Framjuv.anf.	Löst	1.33	Starkt		
Bakjuv.höjd	Lågt	1.95	Hög		
Bakjuv.bredd	Smalt	1.73	Brett		
Juv.ligament	Svagt	-0.26	Starkt		
Juvalans	Djupt	0.49	Grunt		
Spenpl. fram	Vid	0.21	Tät		
Spenpl. bak	Vid	0.27	Tät		
Spenlängd	Kort	-0.68	Lång		

Överlevnad  
Fertilitet  
Hälsa  
Kvigtjur

GenChoice 90  
Genomics

# GRANDMARSHAL

Stbnr 93841  
Kodnr 9-9031  
Pris 280/GC90 450

1H016718 PEAK GRANDMARSHAL-ET

Född 11/20/22 // Reg nr 840 Reg. 3252198204  
aAa 423 // Betakasein A1A2 // Kappakasein BB

Fader: PEAK ALTAEXQUISITE-ET  
Moder: PEAK MAUDIE-ET

Morfar: PINE-TREE-I PURSUIT  
Mormor: PINE-TREE MANDOLIN-ET



GENEX, CDCB 8/2024

ICC™	+\$1177	
LNM\$	+\$1134	
Mjölk	+1103	79%Rel
Fett	+108	+0.25%
Protein	+69	+0.13%
CFP	+177	
Överlevnad	+6.4	
Cellhalt	+2.75	
Fruktksamhet	+1.9	
Kalvningar F	1.9%	63%Rel
Kalvningar MF	1.8%	59%Rel
Dödfödda F	5.5%	60%Rel
Dödfödda MF	3.9%	58%Rel
Egen Fertilitet	1T	
Juvalans	-7	
Sparat Foder		
HA-USA PTA 8/2024		
PTAT	+1.46	79%Rel
Juval	+1.56	
Ben	+1.13	
TPI*	+3185	

ICC™		1177			
PREF	820	SUST	313	FERT	44

Reslighet	Lågställd	0.72	Reslig		
Styrka	Vek	0.60	Stark		
Kroppsdjup	Grund	-0.13	Djup		
Mjölprägel	Tät	-0.08	Öppna revb		
Korslutning	Hög	0.31	Sluttande		
Korsbredd	Smalt	0.72	Brett		
Hasv. sida	Rak	-0.52	Vinklad		
Ben bakifrån	Hastrång	1.40	Parallella		
Kotvinkel	Låg	1.23	Hög		
Klövar & ben	Låg	1.15	Hög		
Framjuv.anf.	Löst	1.98	Starkt		
Bakjuv.höjd	Lågt	1.66	Hög		
Bakjuv.bredd	Smalt	1.97	Brett		
Juv.ligament	Svagt	0.42	Starkt		
Juvalans	Djupt	1.66	Grunt		
Spenpl. fram	Vid	0.67	Tät		
Spenpl. bak	Vid	0.60	Tät		
Spenlängd	Kort	-0.12	Lång		

Produktion  
Fertilitet  
Överlevnad

GenChoice 90  
Genomics

# MOMENTO

1H016144 PEAK MOMENTO-ET

Stbnr 93610  
Kodnr 9-8705  
Pris 250

Född 04/27/21 // Reg nr 840 Reg. 3224956436  
aAa 435 // Betakasein A2A2 // Kappakasein AA

Fader: PEAK MOLINE-ET  
Moder: PEAK MAUDIE-ET

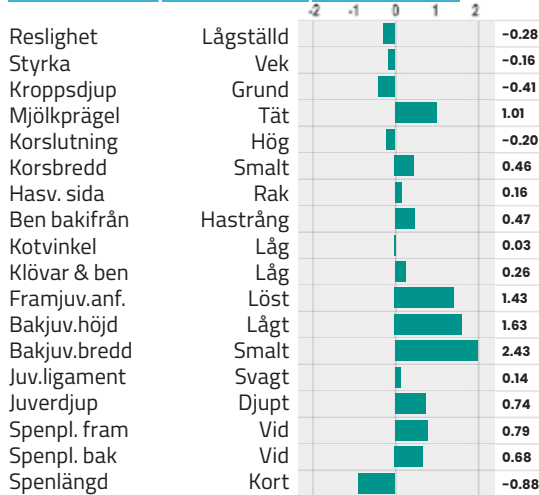
Morfar: PINE-TREE-I PURSUIT  
Mormor: PINE-TREE MANDOLIN-ET



GENEX, CDCB 8/2024

ICC*	+\$1183	
LNM\$	+\$1147	
Mjök	+1574	82%Rel
Fett	+132	+0.26%
Protein	+69	+0.07%
CFP	+201	
Överlevnad	+5.1	
Cellhalt	+2.68	
Fruktksamhet	+0.0	
Kalvningar F	2.8%	88%Rel
Kalvningar MF	2.1%	71%Rel
Dödfödda F	6.4%	81%Rel
Dödfödda MF	4.4%	65%Rel
Egen Fertilitet	-1.1	80%Rel
Juverbals	1R	
Sparat Foder	+102	
HA-USA PTA 8/2024		
PTAT	+1.13	81%Rel
Juver	+1.51	
Ben	+0.38	
TPI*	+3133	

ICC™		1183	
PREF	968	SUST	240
FERT			-25



Produktion  
Juverhälsa  
Bröstbredd

Genomics

# MAUNO

1H016397 PEAK MAUNO-ET

Stbnr 93693  
Kodnr 9-8795  
Pris 270/GC90 450

Född 04/24/22 // Reg nr 840 Reg. 3247843563  
aAa 243 // Betakasein A2A2 // Kappakasein AB

Fader: PEAK ALTAZEMINI-ET  
Moder: PEAK MAUDIE-ET

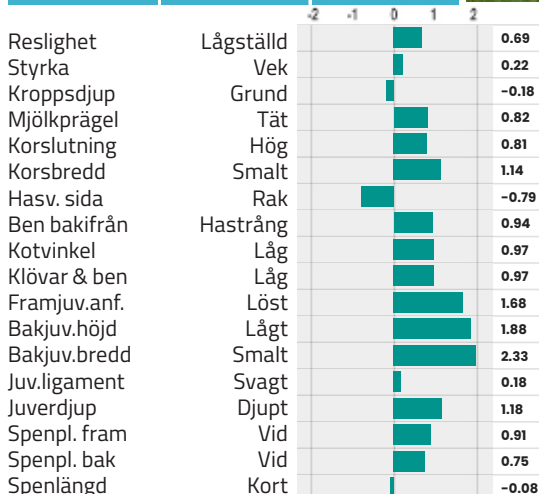
Morfar: PINE-TREE-I PURSUIT  
Mormor: PINE-TREE MANDOLIN-ET



GENEX, CDCB 8/2024

ICC*	+\$1195	
LNM\$	+\$1164	
Milk	+1823	81%Rel
Fett	+103	+0.12%
Protein	+70	+0.05%
CFP	+173	
Överlevnad	+6.5	
Cellhalt	+2.64	
Fruktksamhet	+1.0	
Kalvningar F	1.7%	63%Rel
Kalvningar MF	1.3%	61%Rel
Dödfödda F	5.3%	60%Rel
Dödfödda MF	3.6%	59%Rel
Egen Fertilitet		
Juverbals	4T	
Sparat Foder	+111	
HA-USA PTA 8/2024		
PTAT	+1.37	78%Rel
Juver	+1.54	
Ben	+0.87	
TPI*	+3161	

ICC™		1195	
PREF	857	SUST	326
FERT			12



Exteriör  
Kvigtjur  
Juverhälsa  
Överlevnad

GenChoice 90  
Genomics

# GRANDFINALE

Stbnr 93690  
Kodnr 9-8742  
Pris 290/GC90 480

1H016580 PEAK GRANDFINALE-ET

Född 03/20/22 // Reg nr 840 Reg. 3251555270  
aAa 462 // Betakasein A1A2 // Kappakasein BB

Fader: WINSTAR GREYCUP-ET  
Moder: PEAK PEYTON-ET

Morfar: PEAK ALTAPLINKO-ET  
Mormor: PEAK PALOMA-ET

GENEX, CDCB 8/2024

ICC*	+\$1220	
LNM\$	+\$1155	
Mjök	+1076	81%Rel
Fett	+129	+0.33%
Protein	+67	+0.12%
CFP	+196	
Överlevnad	+5.0	
Cellhalt	+2.71	
Fruktksamhet	+1.1	
Kalvningar F	1.9%	74%Rel
Kalvningar MF	2.0%	70%Rel
Dödfödda F	5.6%	65%Rel
Dödfödda MF	4.4%	65%Rel
Egen Fertilitet	+0.0	75%Rel
Juverbals	6T	
Sparat Foder	+106	
HA-USA PTA 8/2024		
PTAT	+0.44	79%Rel
Juver	+0.37	
Ben	-0.06	
TPI*	+3086	

ICC™		1220			
PREF	945	SUST	260	FERT	15

Reslighet	Lågställd	-0.35	Reslig
Styrka	Vek	-0.62	Stark
Kroppsdjup	Grund	-0.26	Djup
Mjökprägel	Tät	1.39	Öppna revb
Korslutning	Hög	1.08	Sluttande
Korsbredd	Smalt	-0.25	Brett
Hasv. sida	Rak	-0.81	Vinklad
Ben bakifrån	Hastrång	-0.32	Parallella
Kotvinkel	Låg	0.23	Hög
Klövar & ben	Låg	0.12	Hög
Framjuv.anf.	Löst	0.67	Starkt
Bakjuv.höjd	Lågt	0.73	Hög
Bakjuv.bredd	Smalt	0.79	Brett
Juv.ligament	Svagt	-0.58	Starkt
Juverdjuv	Djuvt	0.41	Grunt
Spenpl. fram	Vid	-0.53	Tät
Spenpl. bak	Vid	-0.38	Tät
Spenlängd	Kort	-0.52	Lång



*Produktion*  
*Robottjur*  
*Överlevnad*  
*Juverbals*

GenChoice 90  
Genomics

# RECRUITER

NEW

Stbnr 93845  
Kodnr 9-9141  
Pris 290/GC90 480

1H016392 PEAK RECRUITER-ET

Född 12/31/21 // Reg nr 840 Reg. 3248055790  
aAa 423 // Betakasein A2A2 // Kappakasein BB

Fader: PEAK EXTREMO-ET  
Moder: PROGENESIS MINA-ET

Morfar: BOMAZ FASTBALL-ET  
Mormor: MISS RVR-AL DYNASTY MARTHA-ET

GENEX, CDCB 8/2024

ICC*	+\$1229	
LNM\$	+\$1147	
Mjök	+1274	80%Rel
Fett	+108	+0.22%
Protein	+61	+0.08%
CFP	+169	
Överlevnad	+5.6	
Cellhalt	+2.75	
Fruktksamhet	+1.0	
Kalvningar F	1.6%	85%Rel
Kalvningar MF	2.0%	71%Rel
Dödfödda F	5.1%	66%Rel
Dödfödda MF	3.7%	65%Rel
Egen Fertilitet	+1.1	82%Rel
Juverbals	2T	
Sparat Foder	+372	
HA-USA PTA 8/2024		
PTAT	+0.14	79%Rel
Juver	+0.73	
Ben	-0.22	
TPI*	+2993	

ICC™		1229			
PREF	927	SUST	283	FERT	19

Reslighet	Lågställd	-1.29	Reslig
Styrka	Vek	-1.02	Stark
Kroppsdjup	Grund	-1.42	Djup
Mjökprägel	Tät	0.23	Öppna revb
Korslutning	Hög	0.10	Sluttande
Korsbredd	Smalt	-0.44	Brett
Hasv. sida	Rak	-0.33	Vinklad
Ben bakifrån	Hastrång	-0.33	Parallella
Kotvinkel	Låg	-0.38	Hög
Klövar & ben	Låg	-0.51	Hög
Framjuv.anf.	Löst	0.68	Starkt
Bakjuv.höjd	Lågt	0.99	Hög
Bakjuv.bredd	Smalt	0.94	Brett
Juv.ligament	Svagt	-0.78	Starkt
Juverdjuv	Djuvt	-0.06	Grunt
Spenpl. fram	Vid	-0.56	Tät
Spenpl. bak	Vid	-0.65	Tät
Spenlängd	Kort	-0.24	Lång



*Kvigtjur*  
*Produktion*  
*Fodereffektivitet*  
*Hälsa*

GenChoice 90  
Genomics

# SPOOKABULL

Stbnr 93691  
Kodnr 9-8743  
Pris 290/GC90 470

1H016491 PEAK SPOOKABULL-ET

Född 02/02/22 // Reg nr 840 Reg. 3245966684  
aAa 234 // Betakasein A1A2 // Kappakasein BE

Fader: WINSTAR GRAZIANO-ET  
Moder: PROGENESIS MINA-ET,

Morfar: BOMAZ FASTBALL-ET  
Mormor: MISS RVR-AL DYNASTY MARTHA-ET



GENEX, CDCB 8/2024

ICC*	+\$1224	
LNM\$	+\$1121	
Mjölk	+1297	82%Rel
Fett	+97	+0.18%
Protein	+62	+0.08%
CFP	+159	
Överlevnad	+6.4	
Cellhalt	+2.73	
Fruktksamhet	+1.8	
Kalvningar F	1.8%	88%Rel
Kalvningar MF	1.9%	70%Rel
Dödfödda F	5.4%	81%Rel
Dödfödda MF	3.7%	65%Rel
Egen Fertilitet	+2.1	90%Rel
Juverbals	6T	
Sparat Foder	+264	
HA-USA PTA 8/2024		
PTAT	+0.27	80%Rel
Juver	+0.63	
Ben	+0.06	
TPI*	+2995	

ICC™		1224			
PREF	848	SUST	328	FERT	48

Reslighet	Lågstäld	-0.65	Reslig
Styrka	Vek	-1.01	Stark
Kroppsdjup	Grund	-1.14	Djup
Mjölprägel	Tät	0.44	Öppna revb
Korslutning	Hög	0.08	Sluttande
Korsbredd	Smalt	-0.66	Brett
Hasv. sida	Rak	-0.93	Vinklad
Ben bakifrån	Hastrång	0.01	Parallella
Kotvinkel	Låg	0.29	Hög
Klövar & ben	Låg	-0.10	Hög
Framjuv.anf.	Löst	0.90	Starkt
Bakjuv.höjd	Lågt	0.58	Hög
Bakjuv.bredd	Smalt	0.60	Brett
Juv.ligament	Svagt	-0.38	Starkt
Juverdjuv	Djuvt	0.55	Grunt
Spenpl. fram	Vid	-0.53	Tät
Spenpl. bak	Vid	-0.34	Tät
Spenlängd	Kort	0.40	Lång

Produktion  
Överlevnad  
Fodereffektivitet  
Juverbals

GenChoice 90  
Genomics

# ZENYATTA

Stbnr 93411  
Kodnr 9-8614  
Pris 220/GC90 420

1H016035 PINE-TREE ZENYATTA-ET

Född 03/03/21 // Reg nr 840 Reg. 3231545221  
aAa 234 // Betakasein A1A1 // Kappakasein BE

Fader: PEAK ALTAZZAZZLE-ET  
Moder: HOLLERMANN ROLAN 1367-ET, VG-85  
3-01 2X 365d 18,801m 3.9 733f 3.2 608p kg.  
Morfar: PROGENESIS MODEST ROLAN 512  
Mormor: HOLLERMANN DELCO 663Y-ET, GP-82



GENEX, CDCB 8/2024

ICC*	+\$1003	
LNM\$	+\$1003	
Mjölk	+1473	82%Rel
Fett	+102	+0.17%
Protein	+65	+0.07%
CFP	+167	
Överlevnad	+4.0	
Cellhalt	+2.89	
Fruktksamhet	-1.1	
Kalvningar F	1.6%	95%Rel
Kalvningar MF	1.2%	70%Rel
Dödfödda F	5.2%	89%Rel
Dödfödda MF	3.4%	64%Rel
Egen Fertilitet	+2.5	94%Rel
Juverbals	7T	
Sparat Foder	+124	
HA-USA PTA 8/2024		
PTAT	+1.36	81%Rel
Juver	+1.30	
Ben	+0.93	
TPI*	+3002	

ICC™		1003			
PREF	833	SUST	198	FERT	-28

Reslighet	Lågstäld	0.69	Reslig
Styrka	Vek	-0.53	Stark
Kroppsdjup	Grund	-0.26	Djup
Mjölprägel	Tät	1.59	Öppna revb
Korslutning	Hög	0.43	Sluttande
Korsbredd	Smalt	0.68	Brett
Hasv. sida	Rak	0.03	Vinklad
Ben bakifrån	Hastrång	0.63	Parallella
Kotvinkel	Låg	1.11	Hög
Klövar & ben	Låg	1.11	Hög
Framjuv.anf.	Löst	1.28	Starkt
Bakjuv.höjd	Lågt	2.28	Hög
Bakjuv.bredd	Smalt	2.18	Brett
Juv.ligament	Svagt	0.61	Starkt
Juverdjuv	Djuvt	0.37	Grunt
Spenpl. fram	Vid	0.43	Tät
Spenpl. bak	Vid	0.60	Tät
Spenlängd	Kort	1.06	Lång

Produktion  
Juverbals  
Klövhälsa  
Juver & ben

GenChoice 90  
Genomics

# HIGHPROOF

Stbnr 93416  
Kodnr 9-8659  
Pris 230

1H016199 PEAK HIGHPROOF-ET

Född 06/06/21 // Reg nr 840 Reg. 3229908197  
aAa 432 // Betakasein A2A2 // Kappakasein BB

Fader: PEAK MOONRISE  
Moder: PEAK ENCHANT-ET

Morfar: PINE-TREE-I PURSUIT  
Mormor: PEAK ELEVATE-ET



GENEX, CDCB 8/2024

ICC*	+\$1109	
LNM\$	+\$1076	
Mjölkk	+975	81%Rel
Fett	+86	+0.18%
Protein	+60	+0.11%
CFP	+146	
Överlevnad	+7.2	
Cellhalt	+2.68	
Fruktksamhet	-0.2	
Kalvningar F	2.0%	96%Rel
Kalvningar MF	1.3%	70%Rel
Dödfödda F	5.6%	90%Rel
Dödfödda MF	3.7%	65%Rel
Egen Fertilitet	+0.9	85%Rel
Juverbals	1T	
Sparat Foder	+217	
HA-USA PTA 8/2024		
PTAT	+0.66	80%Rel
Juver	+0.87	
Ben	+0.32	
TPI*	+2937	

ICC™		1109	
PREF	769	SUST	360
FERT	-20		

	-2	-1	0	1	2	
Reslighet						0.15
Styrka						-0.22
Vek						-0.34
Lågställd						0.92
Grund						0.66
Tät						0.36
Hög						0.13
Smalt						0.51
Rak						-0.10
Hastrång						0.31
Låg						0.93
Löst						0.97
Lågt						1.62
Smalt						0.01
Svagt						0.19
Djupt						0.81
Vid						0.63
Vid						-0.01
Kort						

Reslig	0.15
Stark	-0.22
Djup	-0.34
Öppna revb	0.92
Sluttande	0.66
Brett	0.36
Vinklad	0.13
Parallella	0.51
Hög	-0.10
Hög	0.31
Starkt	0.93
Hög	0.97
Brett	1.62
Starkt	0.01
Grunt	0.19
Tät	0.81
Tät	0.63
Lång	-0.01

Överlevnad  
Juverhälsa  
Fodereffektivitet  
Kvigtjur

Genomics

# STREETMAGICIAN

Stbnr 93612  
Kodnr 9-8707  
Pris 230/GC90 410

1H016057 PEAK STREETMAGICIAN-ET

Född 03/19/21 // Reg nr 840 Reg. 3229908053  
aAa 345 // Betakasein A2A2 // Kappakasein AB

Fader: MATCREST HAILED-ET  
Moder: PEAK ZELDA-ET,

Morfar: PINE-TREE-I PURSUIT  
Mormor: PEAK ZENITH-ET



GENEX, CDCB 8/2024

ICC*	+\$975	
LNM\$	+\$968	
Mjölkk	+1751	81%Rel
Fett	+105	+0.14%
Protein	+62	+0.02%
CFP	+167	
Överlevnad	+4.0	
Cellhalt	+2.88	
Fruktksamhet	+0.0	
Kalvningar F	1.7%	83%Rel
Kalvningar MF	1.4%	61%Rel
Dödfödda F	6.1%	70%Rel
Dödfödda MF	3.6%	60%Rel
Egen Fertilitet	103	79%Rel
Juverbals	2R	
Sparat Foder	+94	
HA-USA PTA 8/2024		
PTAT	+1.53	80%Rel
Juver	+1.79	
Ben	+0.37	
TPI*	+3000	

ICC™		968	
PREF	815	SUST	171
FERT	-18		

	-2	-1	0	1	2	
Reslighet						0.70
Styrka						0.10
Vek						-0.09
Lågställd						1.02
Grund						-0.31
Tät						1.35
Hög						0.61
Smalt						0.04
Rak						0.35
Hastrång						0.64
Låg						1.97
Löst						1.99
Lågt						2.41
Smalt						1.42
Svagt						1.33
Djupt						0.90
Vid						1.31
Vid						-0.16
Kort						

Reslig	0.70
Stark	0.10
Djup	-0.09
Öppna revb	1.02
Sluttande	-0.31
Brett	1.35
Vinklad	0.61
Parallella	0.04
Hög	0.35
Hög	0.64
Starkt	1.97
Hög	1.99
Brett	2.41
Starkt	1.42
Grunt	1.33
Tät	0.90
Tät	1.31
Lång	-0.16

Kropp, juver & ben  
Juverhälsa  
Klövhälsa  
Kvigtjur

GenChoice 90  
Genomics



# BREAKING NEWS

Stbnr 93308  
Kodnr 9-8512  
Pris 190

## 1H015730 PEAK BREAKING NEWS-ET

Född 05/05/20 // Reg nr 840 Reg. 3212150557  
aAa 243 // Betakasein A2A2 // Kappakasein BB

Fader: PEAK ALTAZAZZLE-ET  
Moder: PEAK CHIFFON-ET

Morfar: PEAK ALTALAWSON-ET  
Mormor: T-SPRUCE CROWN-ET



GENEX, CDCB 8/2024		
ICC*	+\$1046	
LNM\$	+\$958	
Mjök	+321	83%Rel
Fett	+64	+0.20%
Protein	+44	+0.13%
CFP	+108	
Överlevnad	+6.7	
Cellhalt	+2.53	
Fruktksamhet	+2.8	
Kalvningar F	1.6%	97%Rel
Kalvningar MF	1.6%	70%Rel
Dödfödda F	4.8%	94%Rel
Dödfödda MF	3.4%	65%Rel
Egen Fertilitet	+0.6	94%Rel
Juverbals	8T	
Sparat Foder	+220	
HA-USA PTA 8/2024		
PTAT	+0.58	81%Rel
Juver	+0.82	
Ben	-0.26	
TPI*	+2882	

ICC™				1046	
PREF	588	SUST	365	FERT	93

Reslighet	Lågställd	0.68	Reslig		
Styrka	Vek	-0.80	Stark		
Kroppsdjup	Grund	-1.09	Djup		
Mjökprägel	Tät	0.25	Öppna revb		
Korslutning	Hög	1.75	Sluttande		
Korsbredd	Smalt	0.11	Brett		
Hasv. sida	Rak	-0.60	Vinklad		
Ben bakifrån	Hastrång	-0.71	Parallella		
Kotvinkel	Låg	0.58	Hög		
Klövar & ben	Låg	0.05	Hög		
Framjuv.anf.	Löst	1.68	Starkt		
Bakjuv.höjd	Lågt	0.83	Hög		
Bakjuv.bredd	Smalt	0.38	Brett		
Juv.ligament	Svagt	-0.52	Starkt		
Juverdjup	Djupt	2.00	Grunt		
Spenpl. fram	Vid	-0.40	Tät		
Spenpl. bak	Vid	-0.63	Tät		
Spenlängd	Kort	-0.03	Lång		

Överlevnad  
Fertilitet  
Juverhälsa  
Kvigtjur

Genomics

# PROFESSOR

Stbnr 93409  
Kodnr 9-8567  
Pris 190

## 1H015756 PEAK PROFESSOR-ET

Född 07/06/20 // Reg nr 840 Reg. 3212150654  
aAa 243 // Betakasein A1A2 // Kappakasein BB

Fader: PEAK ALTAZAZZLE-ET  
Moder: T-SPRUCE VICTORIA-ET

Morfar: ABS CRIMSON-ET  
Mormor: T-SPRUCE FRAZZLED 11048-ET



GENEX, CDCB 8/2024		
ICC*	+\$936	
LNM\$	+\$898	
Mjök	+1185	81%Rel
Fett	+97	+0.19%
Protein	+55	+0.07%
CFP	+152	
Överlevnad	+4.4	
Cellhalt	+2.77	
Fruktksamhet	+0.8	
Kalvningar F	1.6%	96%Rel
Kalvningar MF	1.8%	70%Rel
Dödfödda F	5.1%	90%Rel
Dödfödda MF	3.9%	64%Rel
Egen Fertilitet	-0.4	91%Rel
Juverbals	8T	
Sparat Foder	-39	
HA-USA PTA 8/2024		
PTAT	+0.64	80%Rel
Juver	+0.54	
Ben	-0.66	
TPI*	+2857	

ICC™				936	
PREF	691	SUST	235	FERT	10

Reslighet	Lågställd	1.14	Reslig		
Styrka	Vek	0.24	Stark		
Kroppsdjup	Grund	0.10	Djup		
Mjökprägel	Tät	0.86	Öppna revb		
Korslutning	Hög	2.43	Sluttande		
Korsbredd	Smalt	0.34	Brett		
Hasv. sida	Rak	-0.56	Vinklad		
Ben bakifrån	Hastrång	-0.55	Parallella		
Kotvinkel	Låg	0.53	Hög		
Klövar & ben	Låg	-0.37	Hög		
Framjuv.anf.	Löst	0.94	Starkt		
Bakjuv.höjd	Lågt	1.32	Hög		
Bakjuv.bredd	Smalt	1.11	Brett		
Juv.ligament	Svagt	-0.11	Starkt		
Juverdjup	Djupt	0.69	Grunt		
Spenpl. fram	Vid	-0.54	Tät		
Spenpl. bak	Vid	-0.30	Tät		
Spenlängd	Kort	1.14	Lång		

Produktion  
Juverbals  
Juverhälsa  
Klövhälsa

Genomics

# CONQUER-PP

NEW

Stbnr 94100  
Kodnr 9-9142  
Pris 280

1H016922 PEAK CONQUER-PP-ET

Född 05/05/23 // Reg nr 840 Reg. 3251556042  
aAa 243 // Betakasein A2A2 // Kappakasein AB

Fader: WINSTAR SPLENDIDO-P-ET  
Moder: PEAK CARDI B-P-ET, G-78

Morfar: FB DORSEY-ET  
Mormor: PEAK CANCUN-ET



GENEX, CDCB 8/2024

ICC™	+\$1152	
LNM\$	+\$1104	
Mjök	+1522	79%Rel
Fett	+117	+0.22%
Protein	+56	+0.03%
CFP	+173	
Överlevnad	+4.9	
Cellhalt	+2.76	
Fruktamhet	+0.1	
Kalvningar F	1.8%	62%Rel
Kalvningar MF	2.1%	57%Rel
Dödfödda F	5.4%	58%Rel
Dödfödda MF	4.1%	55%Rel
Egen Fertilitet		
Juvalans	1R	
Sparat Foder	+330	
HA-USA PTA 8/2024		
PTAT	+0.64	79%Rel
Juval	+0.69	
Ben	-0.06	
TPI*	+2976	

ICC™		1152			
PREF	923	SUST	251	FERT	-22

Reslighet	Låg	0.00	Reslig
Styrka	Vek	-0.94	Stark
Kroppsdjup	Grund	-0.58	Djup
Mjökprägel	Tät	1.72	Öppna revb
Korslutning	Hög	0.80	Sluttande
Korsbredd	Smalt	0.27	Brett
Hasv. sida	Rak	0.51	Vinklad
Ben bakifrån	Hastrång	-0.43	Parallella
Kotvinkel	Låg	-0.31	Hög
Klövar & ben	Låg	0.08	Hög
Framjuv.anf.	Löst	0.53	Starkt
Bakjuv.höjd	Lågt	1.32	Hög
Bakjuv.bredd	Smalt	1.39	Brett
Juv.ligament	Svagt	-0.41	Starkt
Juvalans	Djuvt	0.17	Grunt
Spenpl. fram	Vid	-0.50	Tät
Spenpl. bak	Vid	-0.24	Tät
Spenlängd	Kort	-0.52	Lång

Homozygot Hornlös  
Mjökflöde  
Fodereffektivitet  
Kvigtjur

Genomics

# IDENTICO-PP

Stbnr 93694  
Kodnr 9-8796  
Pris 240/GC90 410

1H016575 WINSTAR IDENTICO-PP-ET

Född 12/31/21 // Reg nr 840 Reg. 3243797360  
aAa 243 // Betakasein A2A2 // Kappakasein AB

Fader: BOMAZ IMMENSE-P-ET  
Moder: WINSTAR ACURA 6379-ET, GP-80  
2-01 3x 365d 10678m 4,5 484f 3,9 412p kg  
Morfar: PINE-TREE ACURA-ET  
Mormor: SEAGULL-BAY KARAMAE P, VG-86



GENEX, CDCB 8/2024

ICC™	+\$967	
LNM\$	+\$917	
Mjök	+856	82%Rel
Fett	+89	+0.21%
Protein	+48	+0.08%
CFP	+137	
Överlevnad	+4.7	
Cellhalt	+2.87	
Fruktamhet	+0.3	
Kalvningar F	2.0%	72%Rel
Kalvningar MF	2.2%	71%Rel
Dödfödda F	5.9%	64%Rel
Dödfödda MF	4.7%	65%Rel
Egen Fertilitet	+0,3	
Juvalans	1R	
Sparat Foder	+260	
HA-USA PTA 8/2024		
PTAT	+0.36	79%Rel
Juval	+0.59	
Ben	+0.24	
TPI*	+2792	

ICC™		967			
PREF	729	SUST	241	FERT	-3

Reslighet	Låg	-0.13	Reslig
Styrka	Vek	-0.07	Stark
Kroppsdjup	Grund	-0.11	Djup
Mjökprägel	Tät	0.73	Öppna revb
Korslutning	Hög	1.07	Sluttande
Korsbredd	Smalt	-0.34	Brett
Hasv. sida	Rak	-0.56	Vinklad
Ben bakifrån	Hastrång	-0.02	Parallella
Kotvinkel	Låg	0.21	Hög
Klövar & ben	Låg	0.27	Hög
Framjuv.anf.	Löst	0.50	Starkt
Bakjuv.höjd	Lågt	0.90	Hög
Bakjuv.bredd	Smalt	1.48	Brett
Juv.ligament	Svagt	-0.25	Starkt
Juvalans	Djuvt	-0.03	Grunt
Spenpl. fram	Vid	-0.52	Tät
Spenpl. bak	Vid	-0.50	Tät
Spenlängd	Kort	-0.22	Lång

Homozygot Hornlös  
Halthöjare  
Robottjur  
Fodereffektivitet

GenChoice 90  
Genomics

# SUPERBOOST-PP-RC

Stbnr 93415  
Kodnr 9-8618  
Pris 190/GC90 370

1H015845 WINSTAR SUPERBOOST-PP-ET

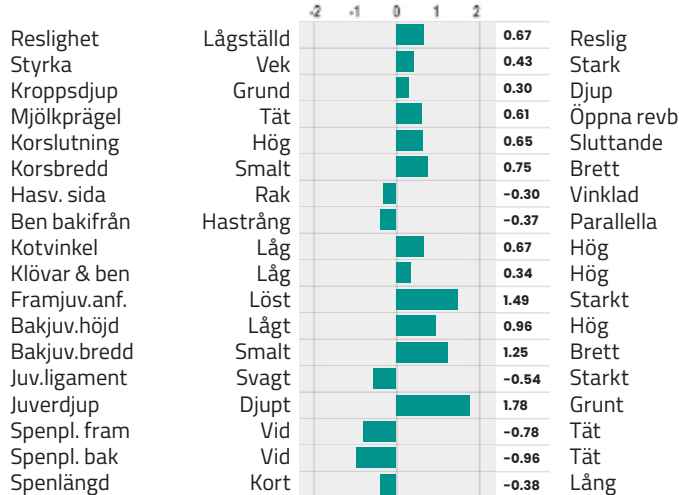
Född 07/14/20 // Reg nr 840 Reg. 3214292521  
aAa 261 // Betakasein A1A2 // Kappakasein AE

**Fader:** WINSTAR EDGE-P-ET  
**Moder:** WINSTAR WINDFALL 4539-ET, EX-90, EX-MS  
2-03 3x 365d 14882m 4,1 616f 3,5 525p  
**Morfar:** BUTZ-HILL WINDFALL 54771-ET  
**Mormor:** SEAGULL-BAY ROXY PP-ET, GP-83



GENEX, CDCB 8/2024		
ICC™	+\$616	
LNM\$	+\$623	
Mjölkk	+502	83%Rel
Fett	+75	+0.21%
Protein	+24	+0.03%
CFP	+99	
Överlevnad	+3.6	
Cellhalt	+3.03	
Fruktksamhet	+1.1	
Kalvningar F	1.4%	92%Rel
Kalvningar MF	1.3%	70%Rel
Dödfödda F	5.4%	84%Rel
Dödfödda MF	4.0%	64%Rel
Egen Fertilitet	+1.0	88%Rel
Juvalbalans	11R	
Sparat Foder	-57	
HA-USA PTA 8/2024		
PTAT	+1.01	82%Rel
Juval	+0.90	
Ben	+0.07	
TPI*	+2614	

ICC™		616	
PREF	417	SUST	177
FERT	22		



**Homozygot Hornlös**

**Fertilitet**

**Kvigtjur**

**GenChoice 90 Genomics**

# GLISTEN-RED

Stbnr 93839  
Kodnr 9-8797  
Pris 230/GC90 400

1H015726 APRIL-DAY GLISTEN-RED-ET

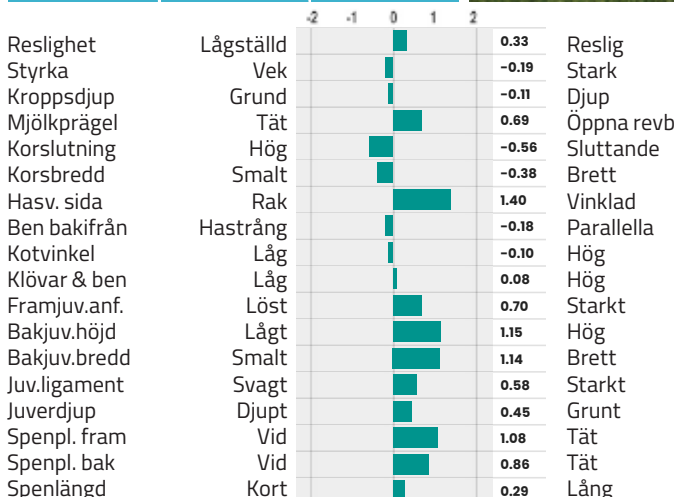
Född 04/13/20 // Reg nr 840 Reg. 3201598584  
aAa 423 // Betakasein A1A2 // Kappakasein BB

**Fader:** RHALA RE BLUES RED  
**Moder:** APRILDAY HELIX TABLAS-ET  
.2-03 3x 305d 8364m 4,7 392f 3,6 282p kg  
**Morfar:** AOT SILVER HELIX-ET  
**Mormor:** APRILDAY E FETZER-ET, VG-85



GENEX, CDCB 8/2024		
ICC™	+\$779	
LNM\$	+\$749	
Mjölkk	+1452	82%Rel
Fett	+66	+0.04%
Protein	+50	+0.02%
CFP	+116	
Överlevnad	+4.0	
Cellhalt	+2.82	
Fruktksamhet	-0.6	
Kalvningar F	2.0%	85%Rel
Kalvningar MF	2.6%	71%Rel
Dödfödda F	4.8%	77%Rel
Dödfödda MF	5.4%	65%Rel
Egen Fertilitet	+0.5	69%Rel
Juvalbalans	3T	
Sparat Foder	+185	
HA-USA PTA 8/2024		
PTAT	+0.89	80%Rel
Juval	+0.85	
Ben	-0.10	
TPI*	+2653	

ICC™		779	
PREF	624	SUST	185
FERT	-30		



**Överlevnad**

**Klövhälsa**

**Juval & Ben**

**Fodereffektivitet**

**GenChoice 90 Genomics**

	Genomics	Genomics	Genomics	Genomics	Genomics	Genomics	Genomics	Genomics	Genomics	Genomics	Genomics	Genomics
	Excitement	Casimiro	Axford	Grandmarshal	Mauno	Momento	Luxardo	Grandfinale	Playback	Rayshen	Zenyatta	Streetmagician
	Excitement	Casimiro	Axford	Grandmarshal	Mauno	Momento	Luxardo	Grandfinale	Playback	Rayshen	Zenyatta	Streetmagician
	Excitement	Casimiro	Axford	Grandmarshal	Mauno	Momento	Luxardo	Grandfinale	Playback	Rayshen	Zenyatta	Streetmagician
Namn	Excitement	Casimiro	Axford	Grandmarshal	Mauno	Momento	Luxardo	Grandfinale	Playback	Rayshen	Zenyatta	Streetmagician
Far	Excitement	Overtake	Excitement	Excitement	Zemini	Moline	Frost Bite	Greycup	Pursuit	Guinness	Zazzle	Hailed
MF	Pursuit	Zazzle	Wheelhouse	Pursuit	Pursuit	Pursuit	Gameday	Plinko	Reason	Topshot	Rolan	Pursuit
Stbnr	93844	93843	93840	93841	93693	93610	93842	93690	92907	93309	93411	93612
Kodnr	9-9140	9-9098	9-9030	9-9031	9-8795	9-8705	9-9097	9-8742	9-8472	9-8514	9-8614	9-8707
Pris	320	290	340/GC90 520	280/GC90 450	270/GC90 450	250/GC90 450	270/GC90 450	290/GC90 480	190/GC90 370	230/GC90 420	220/GC90 420	230/GC90 400
Bedömning	USA lbs	USA lbs	USA lbs	USA lbs	USA lbs	USA lbs	USA lbs	USA lbs	USA lbs	USA lbs	USA lbs	USA lbs
Mjolk	910	924	1807	1103	1823	1574	1372	1076	1395	1677	1473	1751
Protein, %	72, +0,16	66, +0,14	78, +0,08	69, +0,13	70, +0,05	69, +0,07	60, +0,06	67, +0,12	59, +0,06	90, +0,14	65, +0,07	62, +0,02
Fett, %	117, +0,31	95, +0,23	120, +0,19	108, +0,25	103, +0,12	132, +0,26	99, +0,17	129, +0,33	75, +0,08	134, +0,26	102, +0,17	105, +0,14
Säkerhet, %	79	79	79	79	81	82	81	81	94	99	82	81
Celltal	2,70	2,65	2,81	2,75	2,64	2,68	2,73	2,71	2,58	2,83	2,89	2,88
Mjolkbarhet	105	99	105	102	100	104	103	100	102	99	101	104
Typ	1,74	1,70	1,30	1,46	1,37	1,13	0,70	0,44	1,70	0,21	1,36	1,53
Juvel	1,11	2,12	1,39	1,56	1,54	1,51	1,48	0,37	1,25	0,00	1,30	1,79
Ben	1,40	1,06	0,38	1,13	0,87	0,38	-0,12	-0,06	1,14	-0,50	0,93	0,37
Säkerhet, %	78	78	78	79	78	81	78	79	81	96	82	80
Storlek	+0,96	+0,72	+0,53	+0,72	+0,69	-0,28	-1,11	+0,35	+1,45	+2,02	+0,69	+0,70
Styrka	+0,47	-0,01	+0,01	+0,60	+0,22	-0,16	-0,94	-0,62	+0,36	-0,38	-0,53	+0,10
Kroppsdj.	+0,32	-0,52	-0,22	-0,13	-0,18	-0,41	-1,26	-0,26	+0,28	+0,37	-0,26	-0,09
Mjolktyp	+1,18	+0,27	+0,97	-0,08	+0,82	+1,01	+0,16	+1,39	+0,98	+2,84	+1,59	+1,02
Korslutn.	+0,24	+0,10	+0,60	+0,31	+0,81	-0,20	-0,67	+1,08	+0,61	+1,90	+0,43	-0,31
Korsbredd	+1,04	+0,76	+1,20	+0,72	+1,14	+0,46	+0,26	-0,25	+0,42	+0,40	+0,68	+1,35
Hasvinkel	-0,24	-1,10	+0,31	-0,52	-0,79	+0,16	+0,35	-0,81	-0,85	+1,34	+0,03	+0,61
Ben sett bakifr.	+1,62	+1,16	+0,49	+1,40	+0,94	+0,47	-0,85	-0,32	+1,54	-0,63	+0,63	+0,04
Kotvinkel	+1,46	+1,51	+0,22	+1,23	+0,97	+0,03	-0,37	+0,23	+1,78	+0,23	+1,11	+0,35
Framjuvel	+1,46	+2,50	+1,54	+1,98	+1,68	+1,43	+1,33	+0,67	+1,60	-0,04	+1,28	+1,97
Bakjuvel h.	+1,66	+2,49	+2,17	+1,66	+1,88	+1,63	+1,95	+0,73	+1,92	-0,03	+2,28	+1,99
Bakjuvel b.	+2,30	+2,19	+2,38	+1,97	+2,33	+2,43	+1,73	+0,79	+1,77	+1,19	+2,18	+2,41
Juvelrigarn.	-0,55	+0,83	-0,66	+0,42	+0,18	+0,14	-0,26	-0,58	+0,46	+1,20	+0,61	+1,42
Juvelrdj.	+0,68	+2,29	+0,97	+1,66	+1,18	+0,74	+0,49	+0,41	+1,80	+0,11	+0,37	+1,33
Spennl. fram	+0,39	+0,76	+0,03	+0,67	+0,91	+0,79	+0,21	-0,53	-0,19	+1,72	+0,43	+0,90
Spennl. bakifr	+0,02	+0,73	-0,42	+0,60	+0,75	+0,68	+0,27	-0,38	-0,32	+1,94	+0,60	+1,31
Spennlängd	+0,21	+0,24	+0,25	-0,12	-0,08	-0,88	-0,68	-0,52	+0,68	-0,64	+1,06	-0,16
Kalvn F,MF	1,8%, 1,7%	1,8%, 1,2%	1,9%, 1,8%	1,9%, 1,8%	1,7%, 1,3%	2,8%, 2,1%	1,7%, 2,4%	1,9%, 2,0%	2,2%, 1,7%	1,7%, 1,4%	1,6%, 1,2%	1,7%, 1,4%
Dödf. F, MF	5,8%, 4,3%	6,1%, 3,7%	5,4%, 4,1%	5,5%, 3,9%	5,3%, 3,6%	6,4%, 4,4%	6,1%, 4,6%	5,6%, 4,4%	5,6%, 3,6%	4,8%, 4,1%	5,2%, 3,4%	6,1%, 3,6%
Tjurens fertil.	100					-1,1		0,0	+0,9	-0,1	+2,5	103
Dotter fertil.	+1,7	+3,1	+1,8	+1,9	+1,0	0,0	+2,5	+1,1	+2,1	-2,3	0,0	0,0
Överl. tal	6,8	7,0	6,4	6,4	6,5	5,1	7,8	5,0	7,1	2,8	4,0	4,0
TPI, PTI	3258	3250	3244	3185	3161	3133	3104	3086	3043	3004	3002	3000
Livstids NM	+\$1228	+\$1134	+\$1230	+\$1134	+\$1164	+\$1147	+\$1226	+\$1155	+\$1029	+\$1159	+\$1003	+\$975
Pris	320	290	340/GC90 520	280/GC90 450	270/GC90 450	250/GC90 450	270/GC90 450	290/GC90 480	190/GC90 370	230/GC90 420	220/GC90 420	230/GC90 400

Genomics GeoChjice 90		Genomics GeoChjice 90		Genomics GeoChjice 90		Genomics GeoChjice 90		Genomics GeoChjice 90		Genomics GeoChjice 90		Genomics GeoChjice 90
SPOOKABULL	RECRUITER	ENDEAVOR	CONQUER+PP	HIGHPROOF	BREAK EVEN	SPLENDIDO-P	BREAKING N	PROFESSOR	ELWOOD	MARBLE-RED	MAUNEY	IDENTICO-PP
Graziano	Extremo	Duke	Splendido-P	Moonrise	Timberlake	Edge-P	Zazzle	Zazzle	Matters	Mark-RC	Robert	Immense-P
Fastball	Fastball	Gun	Dorsey-P	Pursuit	Resolve	Lionel	Lawson	Crimson	Platinum	Salvatore-RC	Jedi	Acura
93691	93845	92900	94100	93416	92905	93611	93308	93409	93413	93414	92903	93694
9-8743	9-9141	9-8320	9-9142	9-8659	9-8432	9-8706	9-8512	9-8567	9-8616	9-8617	9-8359	9-8796
290/GC90 470	290/GC90 480	230/GC90 390	280	230	230/GC90 410	240	190	190	210/GC90 390	210/GC90 390	190	240/GC90 410
USA lbs	USA lbs	USA lbs	USA lbs	USA lbs	USA lbs	USA lbs	USA lbs	USA lbs	USA lbs	USA lbs	USA lbs	USA lbs
1297	1274	1357	1522	975	1921	1283	321	1185	1228	1446	211	856
62, +0,08	61, +0,08	77, +0,13	56, +0,03	60, +0,11	69, +0,03	49, +0,03	44, +0,13	55, +0,07	62, +0,09	48, +0,01	36, +0,11	48, +0,08
97, +0,18	108, +0,22	122, +0,26	117, +0,22	86, +0,18	85, +0,04	125, +0,28	64, +0,20	97, +0,19	131, +0,31	65, +0,04	67, +0,23	89, +0,21
82	80	99	79	81	98	82	83	81	99	89	98	82
2,73	2,75	2,94	2,76	2,68	3,05	2,82	2,53	2,77	2,88	2,86	2,70	2,87
102	101	100	105	100	103	106	97	106	99	104	97	105
0,27	0,14	0,97	0,64	0,66	0,87	0,65	0,58	0,64	0,67	1,80	0,53	0,36
0,63	0,73	1,05	0,69	0,87	1,68	0,52	0,82	0,54	0,34	1,47	0,40	0,59
0,06	-0,22	-0,68	-0,06	0,32	-1,40	-0,28	-0,26	-0,66	0,20	0,65	0,63	0,24
80	79	97	79	80	89	81	81	80	95	80	87	79
-0,65	-1,29	+0,43	+0,00	+0,15	+1,49	+0,17	+0,68	+1,14	+0,17	+1,57	+0,10	-0,13
-1,01	-1,02	+1,01	-0,94	-0,22	+0,39	-0,12	-0,80	+0,24	+0,38	+0,63	+0,29	-0,07
-1,14	-1,42	+1,00	-0,58	-0,34	+0,23	+0,00	-1,09	+0,10	+0,75	+0,73	-0,53	-0,11
+0,44	+0,23	+1,52	+1,72	+0,92	+0,95	+1,52	+0,25	+0,86	+1,58	+1,36	-0,75	+0,73
+0,08	+0,10	+1,00	+0,80	+0,66	+2,29	+0,88	+1,75	+2,43	-2,06	+0,46	-0,71	+1,07
-0,66	-0,44	+0,85	+0,27	+0,36	+1,28	+0,39	+0,11	+0,34	+0,60	+0,84	-0,01	-0,34
-0,93	-0,33	-0,39	+0,51	+0,13	-2,46	+0,07	-0,60	-0,56	+0,76	+0,85	+0,00	-0,56
+0,01	-0,33	-1,19	-0,43	+0,51	-1,05	-0,39	-0,71	-0,55	+0,88	+0,87	+1,03	-0,02
+0,29	-0,38	-0,21	-0,31	-0,10	+1,24	-0,38	+0,58	+0,53	+0,66	+0,79	+0,43	+0,21
+0,90	+0,68	+0,79	+0,53	+0,93	+2,19	+0,62	+1,68	+0,94	+0,73	+1,82	+1,19	+0,50
+0,58	+0,99	+1,64	+1,32	+0,97	+2,13	+0,62	+0,83	+1,32	+0,85	+2,33	+0,20	+0,90
+0,60	+0,94	+2,55	+1,39	+1,62	+2,24	+1,35	+0,38	+1,11	+0,82	+2,17	+0,15	+1,48
-0,38	-0,78	+0,35	-0,41	+0,01	+1,01	-0,41	-0,52	-0,11	-0,78	+0,95	-0,91	-0,25
+0,55	-0,06	-0,16	+0,17	+0,19	+1,69	+0,22	+2,00	+0,69	-0,26	+0,96	+1,47	-0,03
-0,53	-0,56	+0,62	-0,50	+0,81	+1,62	+0,24	-0,40	-0,54	+0,25	+1,39	-0,85	-0,52
-0,34	-0,65	+0,55	-0,24	+0,63	+1,60	+0,19	-0,63	-0,30	-0,06	+1,38	-1,60	-0,50
+0,40	-0,24	-0,82	-0,52	-0,01	-0,82	-0,86	-0,03	+1,14	+0,61	-0,48	-0,14	-0,22
1,8%, 1,9%	1,6%, 2,0%	1,8%, 2,5%	1,8%, 2,1%	2,0%, 1,3%	1,6%, 1,4%	2,0%, 2,3%	1,6%, 1,6%	1,6%, 1,8%	1,5%, 2,2%	2,0%, 2,4%	1,7%, 1,6%	2,0%, 2,2%
5,4%, 3,7%	5,1%, 3,7%	5,9%, 5,4%	5,4%, 4,1%	5,6%, 3,7%	5,2%, 4,3%	5,0%, 4,5%	4,8%, 3,4%	5,1%, 3,9%	5,3%, 4,9%	5,7%, 4,6%	5,9%, 4,9%	5,9%, 4,7%
+2,1	+1,1	-1,0		+0,9	+2,3	+3,3	+0,6	-0,4	-0,2	-0,3	-0,7	+0,3
+1,8	+1,0	+0,1	+0,1	-0,2	+1,4	+0,1	+2,8	+0,8	-1,7	+1,6	+3,5	+0,3
6,4	5,6	2,8	4,9	7,2	4,9	3,8	6,7	4,4	0,5	5,0	6,8	4,7
2995	2993	2985	2976	2937	2927	2897	2882	2857	2852	2817	2814	2792
+\$1121	+\$1147	+\$961	+\$1104	+\$1076	+\$998	+\$975	+\$958	+\$898	+\$913	+\$758	+\$854	+\$917
290/GC90 470	290/GC90 480	230/GC90 390	280	230	230/GC90 410	240	190	230	210/GC90 390	210/GC90 390	190	240/GC90 410

# SMITTEN

1JE07661 JX PEAK SMITTEN {6}-ET

Jersey

NEW



Född 06/22/23 // Reg nr 840 Reg. 3251556139  
aAa 426 // Betakasein A2A2 // Kappakasein BB

**Fader:** JX CDF JLS PILGRIM THRASHER {6}-ET  
**Moder:** JX MM HERSHEY {5}

**Morfär:** JX RIVER VALLEY CHIEF {6}-ET  
**Mormor:** JX MM JODECI 24129 {4}, GP-80

ICC™		710	
ChMAX	453	SUST	252
FERT	5		

GenChoice 90  
Genomics

Reslighet	Lägställd	-2	-1	0	1	2	1.60	Reslig
Styrka	Vek						1.20	Stark
Mjolkprägel	Tät						1.20	Öppna revb
Korslutning	Hög						1.20	Sluttande
Korsbredd	Smalt						0.70	Brett
Hasv. sida	Rak						0.80	Vinklad
Kotvinkel	Låg						-0.10	Hög
Framjuv.anf.	Löst						1.20	Starkt
Bakjuv.höjd	Lågt						1.00	Hög
Bakjuv.bredd	Smalt						1.00	Brett
Juv.ligament	Svagt						1.10	Starkt
Juverdjup	Djupt						0.20	Grunt
Spenpl. fram	Vid						1.10	Tät
Spenpl. bak	Vid						0.60	Tät
Spenlängd	Kort						1.00	Lång

Stbnr 9-  
Kodnr GC90 490  
Pris

GENEX, CDCB 8/2024

ICC™	+\$710	
LNMS	+\$667	
Mjolk	+1806	77%Rel
Fett	+72	-0.08%
Protein	+59	-0.04%
CFP	+131	

Överlevnad	+4.5	
Cellhalt	+3.06	
Fruktksamhet	+0.0	

Kalvningar F	%	%Rel
Kalvningar MF	NA	
Dödfödda F	NA	
Dödfödda MF	NA	

Egen Fertilitet

AJCA-USA PTA 8/2024

PTAT	+1.10	79%Rel
Juver	+13.63	
Ben	+	
JPI®	+164	

# ZON

1JE07314 PVF ZON

Jersey



Född 06/14/20 // Reg nr 840 Reg. 3205771467  
aAa 342 // Betakasein A2A2 // Kappakasein AB

**Fader:** JX RIVER VALLEY CHIEF {6}-ET  
**Moder:** PVF VICEROY ZEST-ET, GP-84  
1-11 2x 305d 6949m 5,0 344f 3,6 249p

**Morfär:** CDF VICEROY-ET  
**Mormor:** CLARESHOE ALLSTAR ZOOM ZOOM, EX-91

ICC™		430	
ChMAX	303	SUST	159
FERT	-32		

GenChoice 90  
Genomics

Reslighet	Lägställd	-2	-1	0	1	2	0.70	Reslig
Styrka	Vek						-0.10	Stark
Mjolkprägel	Tät						1.60	Öppna revb
Korslutning	Hög						-1.00	Sluttande
Korsbredd	Smalt						0.20	Brett
Hasv. sida	Rak						-0.20	Vinklad
Kotvinkel	Låg						0.40	Hög
Framjuv.anf.	Löst						1.30	Starkt
Bakjuv.höjd	Lågt						2.00	Hög
Bakjuv.bredd	Smalt						0.80	Brett
Juv.ligament	Svagt						0.80	Starkt
Juverdjup	Djupt						0.70	Grunt
Spenpl. fram	Vid						0.90	Tät
Spenpl. bak	Vid						0.90	Tät
Spenlängd	Kort						0.60	Lång

Stbnr 1178  
Kodnr 9-9894  
Pris GC90 450

GENEX, CDCB 8/2024

ICC™	+\$430	
LNMS	+\$474	
Mjolk	+792	78%Rel
Fett	+61	+0.11%
Protein	+28	-0.01%
CFP	+89	

Överlevnad	+2.7	
Cellhalt	+3.02	
Fruktksamhet	-0.9	

Kalvningar F	%	
Kalvningar MF	NA	
Dödfödda F	NA	
Dödfödda MF	NA	

Egen Fertilitet +3.6 82%Rel

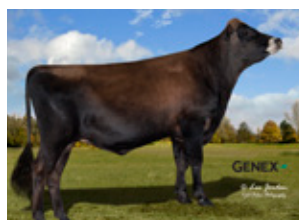
AJCA-USA PTA 8/2024

PTAT	+1.50	80%Rel
Juver	+16.66	
Ben		
JPI	+99	

# STARBUCKZ

1JE07427 JX PEAK STARBUCKZ (4)-ET

Jersey



Född 01/13/22 // Reg nr 840 Reg. 3248055799  
aAa 342 // Betakasein A2A2 // Kappakasein AB

**Fader:** JX SPRING CREEK MARLO STONEY (3)-ET  
**Moder:** JX PEAK NALA 14787 (5)-ET, GP-81

**Morfär:** CDF IRWIN STEVE  
**Mormor:** JX ALL LYNNS NIKKI (4), EX-90

ICC™		677	
ChMAX	330	SUST	344
FERT	3		

GenChoice 90  
Genomics

Reslighet	Lägställd	-2	-1	0	1	2	1.00	Reslig
Styrka	Vek						0.80	Stark
Mjolkprägel	Tät						1.60	Öppna revb
Korslutning	Hög						-1.50	Sluttande
Korsbredd	Smalt						1.30	Brett
Hasv. sida	Rak						-0.50	Vinklad
Kotvinkel	Låg						0.80	Hög
Framjuv.anf.	Löst						2.70	Starkt
Bakjuv.höjd	Lågt						2.00	Hög
Bakjuv.bredd	Smalt						1.10	Brett
Juv.ligament	Svagt						-0.50	Starkt
Juverdjup	Djupt						2.60	Grunt
Spenpl. fram	Vid						0.90	Tät
Spenpl. bak	Vid						-0.10	Tät
Spenlängd	Kort						0.10	Lång

Stbnr 1197  
Kodnr 9-9957  
Pris GC90 460

GENEX, CDCB 8/2024

ICC™	+\$677	
LNMS	+\$644	
Mjolk	+765	78%Rel
Fett	+63	+0.13%
Protein	+33	+0.02%
CFP	+96	

Överlevnad	+5.8	
Cellhalt	+3.01	
Fruktksamhet	+0.4	

Kalvningar F	%	
Kalvningar MF	NA	
Dödfödda F	NA	
Dödfödda MF	NA	

Egen Fertilitet 101

AJCA-USA 8/2024

PTAT	+1.90	80%Rel
Juver	+24.36	
Ben		
JPI®	+161	

# SURANO

Ayrshire

1AY00345 VISSERDALE SURANO-ET

Född 07/12/16 // Reg nr CAN Reg. 12211591  
aAa 465 // Betakasein A1A2 // Kappakasein AA

**Fader:** Sammatin Valpas  
**Moder:** VISSERDALE SELENA 3, EX-91  
3-09 2x 365d 15568 4,5 707f 3,5 546p kg.  
**Morfär:** KAMOURASKA ROCKSTAR  
**Mormor:** VISSERDALE SELENA 2-ET, EX-95

	Lågställd				
Reslighet					-0.40
Styrka					0.30
Kroppsdjup					-0.60
Mjölkrägel					-0.20
Korslutning					-0.20
Korsbredd					-0.20
Hasv. sida					0.80
Ben bakifrån					0.00
Kotvinkel					0.20
Framjuv.anf.					-0.80
Bakjuv.höjd					-1.00
Bakjuv.bredd					0.30
Juv.ligament					0.10
Juverdjup					-0.90
Spenpl. fram					0.30
Spenlängd					-0.10



Stbnr 9226  
Kodnr 9-1488  
Pris 170

GENEX, CDCB 8/2024

ICC <sup>™</sup>		
LNM\$	+\$685	
Mjök	+1485	92%Rel
Fett	+74	+0.08%
Protein	+66	+0.10%
CFP	+140	

Överlevnad	+2.5	
Cellhalt	+3.03	
Fruktsamhet	+1.3	
Kalvningar F	%	%Rel
Kalvningar MF	NA%	
Dödfödda F	NA	
Dödfödda MF	NA	
Egen Fertilitet	100	40%Rel

ABA-USA PTA 8/2024

PTAT	+0.00	56%Rel
Juver	-0.18	
Ben	+0.24	
PTI	+584	

# PATRON

Brown Swiss

1BS00716 HILLTOP ACRES PATRON ETV

Född 09/24/22 // Reg nr 840 Reg. 3256390122  
aAa 423 // Betakasein A2A2 // Kappakasein BB

**Fader:** PACTOLE  
**Moder:** HILLTOP ACRES EM POLLY ETV, EX-91  
1-09 3x 306d 13095 4,7 618f 3,9 505p kg.  
**Morfär:** ELMERS LENNOX ELMSTAR  
**Mormor:** HILLTOP ACRES CAD PAULA, VG-87

	Lågställd				
Reslighet					1.50
Styrka					0.40
Kroppsdjup					2.10
Mjölkrägel					1.50
Korslutning					0.60
Korsbredd					0.30
Hasv. sida					0.20
Ben bakifrån					0.20
Kotvinkel					0.40
Framjuv.anf.					1.10
Bakjuv.höjd					0.80
Bakjuv.bredd					0.90
Juv.ligament					0.30
Juverdjup					0.00
Spenpl. fram					0.60
Spenlängd					-0.50



Stbnr 700974  
Kodnr 7-2070  
Pris 210

GENEX, CDCB 8/2024

ICC <sup>™</sup>		
LNM\$	+\$554	
Mjök	+819	65%Rel
Fett	+58	+0.12%
Protein	+55	+0.13%
CFP	+113	

Överlevnad	+1.3	
Cellhalt	+2.76	
Fruktsamhet	-0.9	
Kalvningar F	3.0%	43%Rel
Kalvningar MF	3.4%	40%Rel
Dödfödda F	NA	
Dödfödda MF	NA	
Egen Fertilitet		%Rel

BSBA-USA PTA 8/2024

PTAT	+0.80	67%Rel
Juver	+0.78	
Ben	+0.20	
TPI	+170	

# POE

Brown Swiss

1BS00713 DAN-ASHLEY POE ET

Född 07/27/21 // Reg nr 840 Reg. 3236268237  
aAa 234 // Betakasein A2A2 // Kappakasein BB

**Fader:** PORTMANN BS BAYS JONMAR  
**Moder:** DAN-ASHLEY STANDOUT PAULA,  
2-02 3x 186d 7,879m 4.2 331f 3.4 252p kg.  
**Morfär:** MEADO-BROOK SAGES STANDOUT  
**Mormor:** DAN-ASHLEY CADENCE-KARIZMA, GP-8

	Lågställd				
Reslighet					-1.60
Styrka					-0.50
Kroppsdjup					-0.70
Mjölkrägel					-0.30
Korslutning					0.20
Korsbredd					-0.80
Hasv. sida					0.50
Ben bakifrån					0.10
Kotvinkel					0.40
Framjuv.anf.					-0.60
Bakjuv.höjd					-0.40
Bakjuv.bredd					-0.10
Juv.ligament					0.20
Juverdjup					-0.30
Spenpl. fram					0.10
Spenlängd					-0.30



Stbnr 700842  
Kodnr 7-1990  
Pris 210

GENEX, CDCB 8/2024

ICC <sup>™</sup>		
LNM\$	+\$538	
Mjök	+1446	66%Rel
Fett	+52	-0.04%
Protein	+44	-0.03%
CFP	+96	

Överlevnad	+2.1	
Cellhalt	+2.81	
Fruktsamhet	-0.2	
Kalvningar F	1.7%	59%Rel
Kalvningar MF	2.8%	58%Rel
Dödfödda F		
Dödfödda MF		
Egen Fertilitet		

BSBA-USA PTA 8/2024

PTAT	+0.10	68%Rel
Juver	-0.22	
Ben	+0.10	
TPI*	+124	

# Primus

Züchter: Ramona Härtig-Hasenbein, Elstertrebnitz  
Besitzer: SYNETICS **Simmental**



Kodnr 7-1693  
Pris 120:-

**BW Poker PP**  
DE 08 905 23488  
**Larissa**  
DE 14 038 91750

**CSW Poseidon P**  
000007600041118  
**Madame P**  
DE 08 905 23485  
**Hoeness PP**  
DE 12 801 05246  
**Linda**  
DE 14 028 64986

# Manday

Züchter: Helmut Teise Jun., Verden  
Besitzer: SYNETICS **Limousin**



Kodnr 7-2083  
Pris 120:-

**JK Madhu PP\***  
LU 499472216  
**Boralee**  
DE 05 394 52352

**Leo-Miro PP**  
DE 05 353 09727  
**Celinotte**  
FR 1935022425  
**Rodrigo PP\***  
DE 15 014 05294  
**Brunhild**  
DE 15 017 12101

# COLD FRONT

COLD FRONT  
001AR00979 - 717655  
4131930 | DOB 07/12/2019

## Röd Angus



Kodnr 7-1975  
Pris 250:-

### PEDIGREE

OVER DRAFT PICK 413D — C-T RED QUEST 4010  
OVER BLUSH 413B

JFCC DANCE 555 — BIEBER ROOSEVELT W384  
HUSTON DANCE 2013Z

# RZW THORE PP

DEU 14 05848798 • German Reg. No. 10.204751  
born: 03/03/2019  
Breeder: Rinderzuchtbetrieb Jutta Wiegand, Beilrode, Germany



Kodnr 7-1903  
Pris 90:-

PP SIRE FROM FAMOUS RICHARDSON RANCH · LONG LASTING COW FAMILY

**Tuesday P**  
DEU 14 05377418

**NJW 735 M326 Trust 100W P**  
CAN 00 02938213  
**Till SR Tickle 22T P**  
CAN 00 02897666

**RZW Bijou PP**  
DEU 14 04860723

**Haroldsons 45Y Title Shot P**  
CAN 00 02960240  
**RZW Bibiana P**  
DEU 14 03219896



# Helsing

Züchter: Jörg Müller, Wittingen  
Besitzer: SYNETICS

## Charolais



Kodnr 7-2028  
Pris 110:-

MC Hallejuja PP\*

DE 03 583 48550

Montrose Pp

DE 03 590 66699

Hilderic Pp

FR 7121773883

MC Fabina P

DE 03 545 23552

Fridus PP#

DE 03 554 81143

Maria P

DE 03 525 41345

# POWERHOUSE

## Hereford

POWERHOUSE

001HP00856 - 718228

43877356 | DOB 08/09/2017



Kodnr 7-1769  
Pris 250:-

PORTERHOUSE 455B

FTF PROSPECTOR 145Y

FTF VERONICA 227Z

MS REVOLUTION 3368A

U TCF REVOLUTION 4R

FTF BOOM AND BLOOM  
9373W

# PREMIER

## Angus

PREMIER

001AN01673 - 737380

20189559 | DOB 10/27/2021



Kodnr 7-2031  
Pris 110/XY90 390:-

## PEDIGREE

G A R HOME TOWN

G A R ASHLAND

CHAIR ROCK SURE FIRE  
6095

PINE VIEW SUSANNA H161

BALDRIDGE ALTERNATIVE  
E125

PINE VIEW SUSANNA D087



## BAY 001 MONTARO 257F AI

1KB00002 - FB36440

## WAGYU

Kodnr 7-1893  
Pris 200:-

Born: 06-11-2018

Birth Weight: 82 lbs.

205 Days: 614 lbs.

365 Days: 915 lbs.

Mature:

Owned By: GENEX, Shawano, WI

Yrlg

Frame:

Mature

Frame:

Scrotal:

Tattoo:

American Wagyu Association

Hirashigetayasu J2351

DAI 20 Hirashige 287

DAI 5 Yuruhime

YCB Itokintau Megumi 8759-11

YCB Terutani 450

TF Dia 2 Kintou 3



	Ayrshire		Jersey		Jersey		Jersey		Jersey		Jersey		Brown Swiss
	Genomics		Genomics		Genomics		Genomics		Genomics		Genomics		Genomics
	GenChjice 90	GenChjice 90	GenChjice 90	GenChjice 90	GenChjice 90	GenChjice 90	GenChjice 90	GenChjice 90	GenChjice 90	GenChjice 90	GenChjice 90	GenChjice 90	Genomics
Namn	LEMANS	RORY	GLISTEN-RED	LITEUP	SUPERBOOST-	SURANO	STARBUCKZ	SMITTEN	HENDRIX	ZON	CELEBRO-PP	PATRON	
Far	Flywheel	Gatedancer	Blues-Red	Marius	Edge-P	Valpas	Stoney	Thrasher	Jaywalk	Chief	Dimitri-P	Pactole	
MF	Yoder	Rubicon	Helix	Modesty	Windfall	Rockstar	Steve	Chief	Deluca	Viceroy	Listowel-P	Elmstar	
Stbnr	93310	92790	93839	92901	93415	9226	1197		1181	1178	1191	700974	
Kodnr	9-8515	9-7919	9-8797	9-8322	9-8618	9-1488	9-9957		9-9905	9-9894	9-9943	7-2070	
Pris	190	210/GC90 410	230/GC90 400	170/GC90 370	190/GC90 370	170	GC90 460	GC90 490	GC90 450	GC90 450	GC90 390	210	
Bedömning	USA lbs	USA Lbs	USA lbs	USA lbs	USA lbs	USA-Lbs	USA lbs	USA lbs	USA lbs	USA lbs	USA lbs	USA lbs	USA lbs
Mjök	1382	1869	1452	1003	502	1485	765	1806	1491	792	165	819	
Protein, %	53, +0,03	72, +0,05	50, +0,02	53, +0,08	24, +0,03	66, +0,10	33, +0,02	59, -0,04	56, +0,00	28, -0,01	23, +0,09	55, +0,13	
Fet, %	101, +0,18	113, +0,15	66, +0,04	58, +0,07	75, +0,21	74, +0,08	63, +0,13	72, -0,08	59, -0,07	61, +0,11	35, +0,14	58, +0,12	
Säkerhet, %	99	99	82	99	83	92	78	77	81	78	78	65	
Celltal	2,75	2,99	2,82	2,84	3,03	3,03	3,01	3,06	2,88	3,02	2,79	2,76	
Mjölkarhet	102	99	98	105	105	105	102	103	96	101	100	109	
Typ	0,39	0,54	0,89	0,50	1,01	0,00	1,90	1,10	0,10	1,50	1,10	0,80	
Juvern	0,52	0,53	0,85	0,90	0,90	-	24,36	13,63	4,62	16,66	16,02	0,78	
Ben	-0,27	-0,94	-0,10	-0,14	0,07	-						0,20	
Säkerhet, %	91	96	80	89	82	56	80	79	80	80	81	67	
Storlek	+0,01	+0,00	+0,33	-0,03	+0,67	+0,30	+1,00	+1,60	+0,90	+0,70	-2,00	+1,50	
Styrka	-0,67	-0,30	-0,19	-0,79	+0,43	+0,80	+0,80	+1,20	+1,10	-0,10	-0,30	+0,40	
Kroppsdj.	-0,29	+0,25	-0,11	-0,72	+0,30	-0,30						+2,10	
Mjölktyp	+1,19	+1,28	+0,69	+0,33	+0,61	-0,30	+1,60	+1,20	+0,40	+1,60	+0,30	+1,50	
Korslutn.	-1,27	+0,46	-0,56	-1,15	+0,65	-0,10	-1,50	+1,20	+0,40	-1,00	-1,00	+0,60	
Korsbredd	-0,36	-1,62	-0,38	-0,35	+0,75	+ - 0	+1,30	+0,70	+1,00	+0,20	-0,50	+0,30	
Halsvinkel	-0,96	+1,03	+1,40	+0,58	-0,30	+0,80	-0,50	+0,80	+0,20	-0,20	-0,30	+0,20	
Ben sett bakifr.	-0,09	-1,20	-0,18	-0,61	-0,37	-						+0,20	
Kotvinkel	-0,25	-0,20	-0,10	+0,06	+0,67	+0,10	+0,80	-0,10	+ - 0	+0,40	-0,10	+0,40	
Framjuvern	+0,53	+0,48	+0,70	+1,77	+1,49	-0,70	+2,70	+1,20	+0,30	+1,30	+1,90	+1,10	
Bakjuvern h.	+0,73	+1,35	+1,16	+0,96	+0,96	-1,00	+2,00	+1,00	-1,20	+2,00	+1,00	+0,80	
Bakjuvern b.	+0,64	+1,28	+1,14	+0,91	+1,25	+0,20	+1,10	+1,00	-0,50	+0,80	-0,30	+0,90	
Juvernligarn.	-0,04	+0,58	+0,58	-0,95	-0,54	+0,20	-0,50	+1,10	-0,10	+0,80	+0,30	+0,30	
Juvern dj.	+0,22	-0,86	+0,45	+1,24	+1,78	-0,50	+2,60	+0,20	-0,70	+0,70	+1,50	+ - 0	
Spennpl. fram	+0,91	+0,49	+1,08	-0,22	-0,78	+0,50	+0,90	+1,10	-0,30	+0,90	+1,50	+0,60	
Spennpl. bakifr	+0,85	+0,62	+0,86	-0,77	-0,96	-	-0,10	+0,60	-0,10	+0,90	+0,80		
Spennlängd	-0,84	+1,73	+0,29	+0,65	-0,38	+0,10	+0,10	+1,00	+0,10	+0,60	-0,90	-0,50	
Kalvn F, MF	1,9%, 1,8%	1,9%, 1,7%	2,0%, 2,6%	1,6%, 1,6%	1,4%, 1,3%	-							3,0%, 3,4%
Dödf. F, MF	5,0%, 4,2%	5,2%, 3,9%	4,8%, 5,4%	5,8%, 6,0%	5,4%, 4,0%	-							
Tjurens fertil.	-0,1	+0,4	+0,5	+0,7	+1,0	100	101		103	+3,6	95		
Dotter fertil.	-1,0	-3,6	-0,6	-0,4	+1,1	+1,3	+0,4	+0,0	+0,1	-0,9	-2,1	-0,9	
Överl. tal	3,7	2,8	4,0	3,2	3,6	2,5	5,8	4,5	3,1	2,7	5,1	1,3	
TPI, PTI	2790	2784	2653	2640	2614	584	170	164	152	99	92	170	
Livstids NM	+\$908	+\$980	+\$749	+\$664	+\$623	+\$685	+\$644	+\$667	+\$558	+\$474	+\$504	+\$554	
Pris	190	210/GC90 410	230/GC90 400	170/GC90 370	190/GC90 370	170	GC90 460	GC90 490	GC90 450	GC90 450	GC90 390	210	

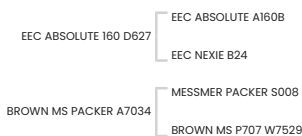
**COMPLETE PACKAGE**  
 COMPLETE PACKAGE  
 001AR00976 - 717652  
 3872899 | DOB 02/19/2018

**Röd Angus**



Kodnr 7-1826  
 Pris 250:-

**PEDIGREE**



**Ayrshire**

**Visserdale SURANO, Valpas x Rockstar x Calimero.**

**Dotterprövad.**

**Suranos** döttrar visar nu att han ger bra produktion, sammantaget fett och protein (CFP) 140 pounds, haltförbättrare med +0.10% på protein och +0.08% på fett. God juverhälsa med mjölkbarhet på 105 och lynne 104. Betr. typ så ligger tyngdpunkten på dairy strength. Bröstmått +12! Positiv dotteröverlevnad. Hos **Surano** finns potentialen! Mycket stark kofamilj samma som Sunspot. Modern Visserdale Selena 3 EX91 är sjätte generationen VG eller EX. *Produktionstjur med god juverhälsa!*

**Kamouraska UNLOCKED-ET, Imagine x Valpas x Orraryd.**

**Dotterprövad.**

**Unlocked** kombinerar mycket mjölk 1660M med stark fruktsamhet +2,7. Han har även starka värden på mjölkhastighet, lynne, mastit och kalvningar. Kamouraska Peterslund Ruby, Rockstars mor finns med dubbelt hon är dels mormormor till Unlocked men även mormor till Bigstar som är farfar till **Unlocked**. Både **Unlocked** och Surano är fria från Curly Calf-genen.

**Jersey**

**Jx Peak SMITTEN-ET, Thrasher x Chief x Jodeci. Genomisk.**

**GC90. Ny!**

**Smitten** kommer från ett av de nyare tillskotten i PEAK-programmet MM Hershey som visat sig vara en stark förärvare av produktion och exteriör som **Smitten** och Hadad. **Smitten** ger mycket mjölk med neutrala halter. Han förärver kombinationen av mjölktyp och styrka med ett välanfästat juver med bra spenlängd och juverbalans.

**Jx Peak STARBUCKZ-ET, Stoney x Steve x Calvin. Genomisk.**

**GC90.**

**Starbuckz** är en ny flitigt använd tjurfader inom jerseyrasen. Han har mycket mjölk med positiva halter vilket ger 96 fett+protein. Han ger en reslig typ med god kombination av mjölktyp och styrka, korrekta ben och ett starkt grunt juver med korrekt spenplacering och spenlängd. Tillsammans med positiv mjölkhastighet och bra juverbalans är **Starbuckz** en utmärkt robottjur. **Starbuckz** mormor All Lynns Nikki EX 90 kommer från en av de bästa jerseybesättningarna. Bland tjurar härifrån märks Valentino, Visionary, Vernon och Irwin.

**Jer-Z-Boyz CELEBRO-PP-ET, Dimitri P x Listowel P x Goldfrapp P. Genomisk. GC90.**

**GC90.**

**Celebro-PP** är toppjur som dessutom är homozygot polled så inga av hans avkommor får horn. Han ger lite mindre döttrar med hög produktion och positiva halter. Celebro-PP ger hållbara (5,1 månader extra livstid) fodereffektiva kor!  
**Celebro-PP** är även en stark juverförärvare med välanfästa juver med god juverhälsa.  
**Celebro-PP** visar att det är fullt möjligt att använda hornlösa tjurar i tre generationer och få fram homozygot polled djur av yppersta klass.

**JX Vierra HENDRIX-ET, Jaywalk x Deluca x Vandrell. Genomisk.**

**GC90**

**Hendrix** är en tjur som kombinerar toppproduktion med starka värden för fruktsamhet. Han ger resliga, starka döttrar med breda kors, bra ben och funktionella juver. Han har högt värde för egenfertilitet på könssorterad sperma och använts flitigt som tjurfader. **Hendrix** familj är framtagen på Aardema som vi tidigare mest stött på på holsteinsidan med tjurar som Tethra, Tracer och Caruba-P. Aardema tillhör en ökande grupp av stora besättningar med effektiva avelsprogram på både holstein och jersey. Bland andra besättningar kan nämnas **Hendrix** födelsebesättning Vierra, Faria Brothers och Pine-Tree.

**PVF ZON, Chief x Viceroy x Allstar. Genomisk. GC90.**

**Zon** kombinerar det bästa från de högt bedömda avkommebedömda tjurarna River Valley Chief och CDF Viceroy med den exteriört mycket starka familjen Claeshoe Allstar Zoom Zoom EX91. Resultatet är mycket produktion 792 mjölk med bra halter, stark fruktsamhet mycket stark exteriör. **Zon** ger resliga mjölktypade döttrar med bra ben och kota och ett väldigt väl anfästat juver med en lite långre spene.

**JX Faria Brothers VANDRELL, Visionary x Action.**

**Dotterprövad.**

**Vandrell** har nu ett prov på över 16000 döttrar på produktion vilka har visat att **Vandrell** är topp för överlevnad +2,7. God mjölkbarhet. **Vandrell** är en fertilitets tjur, vilket också döttrarna har nedärvt. Typmässigt lägger **Vandrell** tyngden på styrka och juver framförallt framjuver. **Vandrell** har 1860 döttrar bedömda på typ. **Vandrells** Mor är JX Faria Brothers Action Dean Smith, EX-92%, Dean Smith mjölkade vid 7 år och 11 månader 305d, 13274 kg mjölk med 594 kg fett och 469 kg protein och är även mor till Marlo och Avon.

**Brown-Swiss**

**Hilltop-Acres PATRON ETV, Pactole x Elmstar x Cadence.**

**Genomisk.**

**Patron** ger resliga typade döttrar med god balans mellan mjölktyp och styrka. Bra ben och välanfästade juver med god spenplacering och spenlängd ger +11 Final Class. Positiv juverhälsa. Modern är EX91 kommer från en stark familj på Hilltop Acres som bland annat har gett oss Skyfox och Pale Ale.

**Dan-Ashley POE, Jonmar x Standout x Cadence. Genomisk.**

**Poe** ger stark produktion med neutrala halter och bra överlevnad

Han kombinerar snabb mjölkbarhet med utmärkt juverhälsa. Poe ger lite mindre döttrar med god balans mellan mjölktyp och styrka med välanfästade juver utan att spenarna sitter för tätt. Härstammingsmässigt tillför han lite nya linjer då pappa Jonmar kommer från Schweiz och mödernet byggt på USA-linjer.

**Holyland TREMENDOUS, Silver x Seasidebloom x Huray.**

**Dotterprövad.**

**Tremendous** är en populär Brown Swiss-tjur som kommer från den säkra kofamiljen Cozy Nook Pronto Twylight EX93 med 7 hållbara generationer VG eller EX med produktion upp till 19000 kg. **Tremendous** ger produktion kombinerat med god juverhälsa, stark fertilitet och överlevnad. Han ger medelstora döttrar med starka juver och ben. Dessutom ger **Tremendous** lätta kalvningar. Utmärkt att använda på Claasdöttrarna!

**Kulp-Gen Lucky CLAAS, Get Lucky x**

**Cartel x Brookings. Dotterprövad.**

**Claas** är en Brown Swiss tjur med mycket produktion. Fadern var rasens i särklass starkaste produktionstjur vilket har gått vidare till **Claas**. Mycket hög produktion 2204M och 123CFP ( fett + protein). Han ger resliga döttrar med bröstbredd och bra juver och ben ger total exteriör +7 Final Class. **Claas** är från en av de starkaste familjerna inom Brown Swiss Voelkers Wment Carabella EX.



«KUNDNR»  
«NAMN»  
«POSTADRESS1»  
«POSTADRESS2»  
«POSTNR» «ORT»

«#Record»

B



# GENEX™



## GENEX Sweden

Röddingevägen 120-102 • 275 92 SJÖBO  
John Lyngö 070-6392040  
Börje Andersson 070-831 06 00  
[www.cri-sweden.com](http://www.cri-sweden.com)  
e-post [john.lynge@sjobo.nu](mailto:john.lynge@sjobo.nu)

Vi reserverar oss för ev. feltryck och prisändringar.